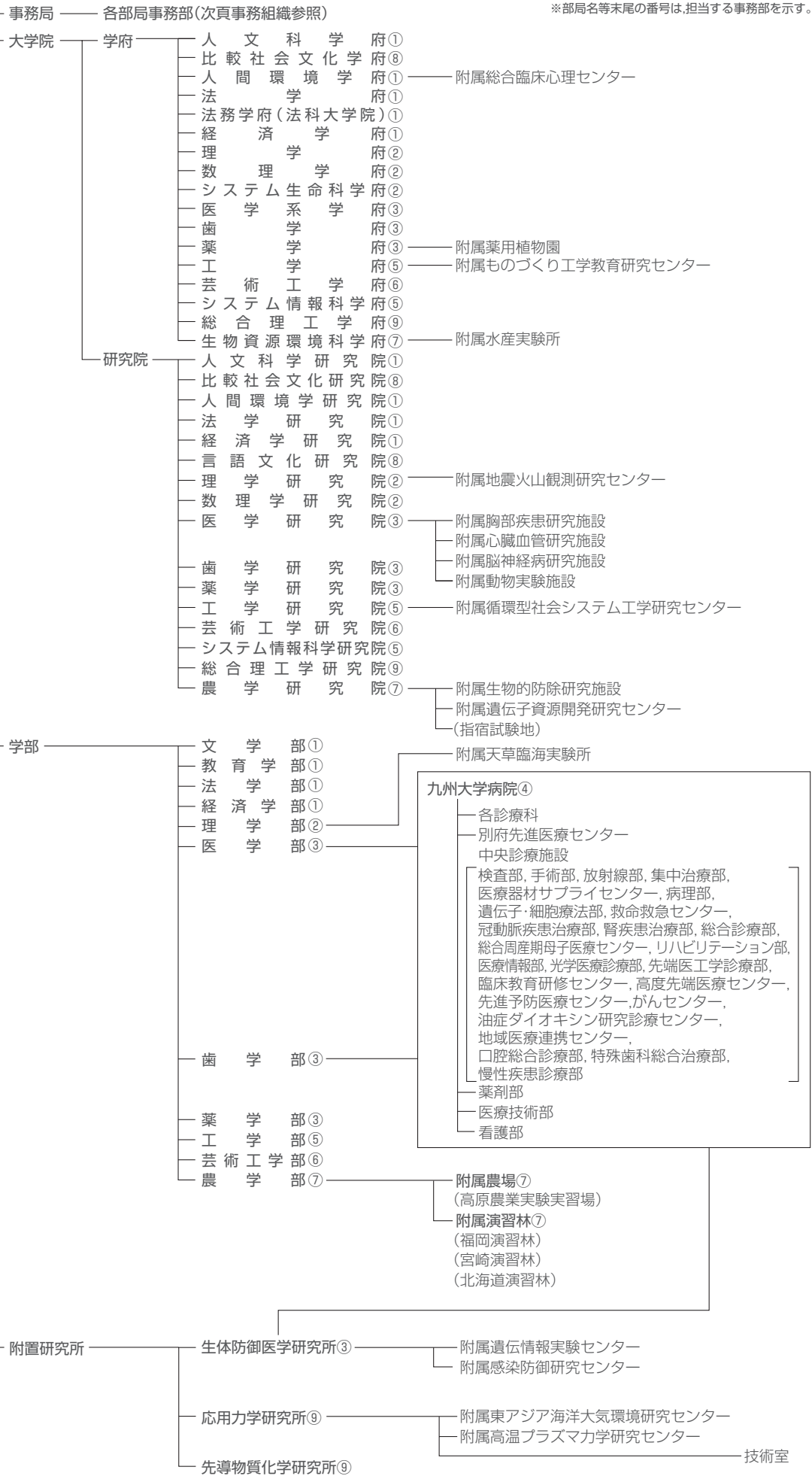
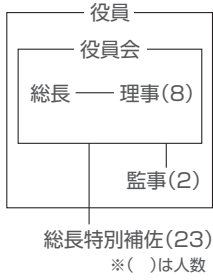
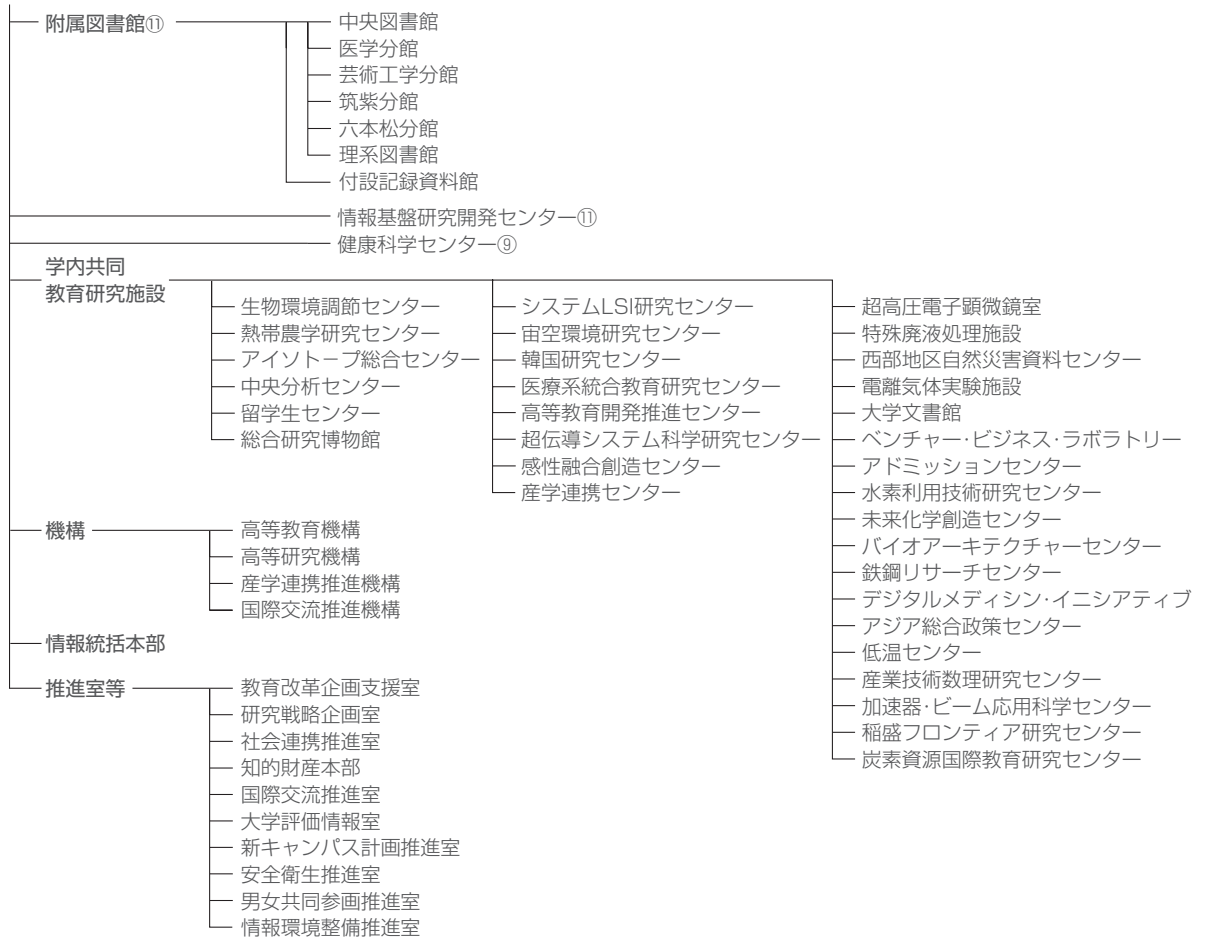


※部局名等末尾の番号は、担当する事務部を示す。



- 歴代総長/運営組織
- 役員等/経営協議会委員
- 教育研究評議会評議員
- 沿革
- 学府・研究院制度について
- 大学の組織
- 部局長等
- 教育研究組織
- 学生定員及び在籍学生数
- 入学状況
- 学位取得者数等
- 学部卒業・大学院修了後の状況
- 教職員等
- 社会との連携
- 国際交流
- 収入・支出
- グローバルCOEプログラム土地建物
- 伊都キャンパス
- 建物配置図及び部局所在地
- 諸施設
- 案内図



歴代総長 / 運営組織

役員等 / 経営協議会 委員

教育研究評議会評議員

沿革

学府・研究院制度について

大学の組織

部長等

教育研究組織

学生定員及び在籍学生数

入学状況

学位取得者数等

学部卒業大学院修了後の状況

教職員等

社会との連携

国際交流

収入・支出

グローバルCOEプログラム土地・建物

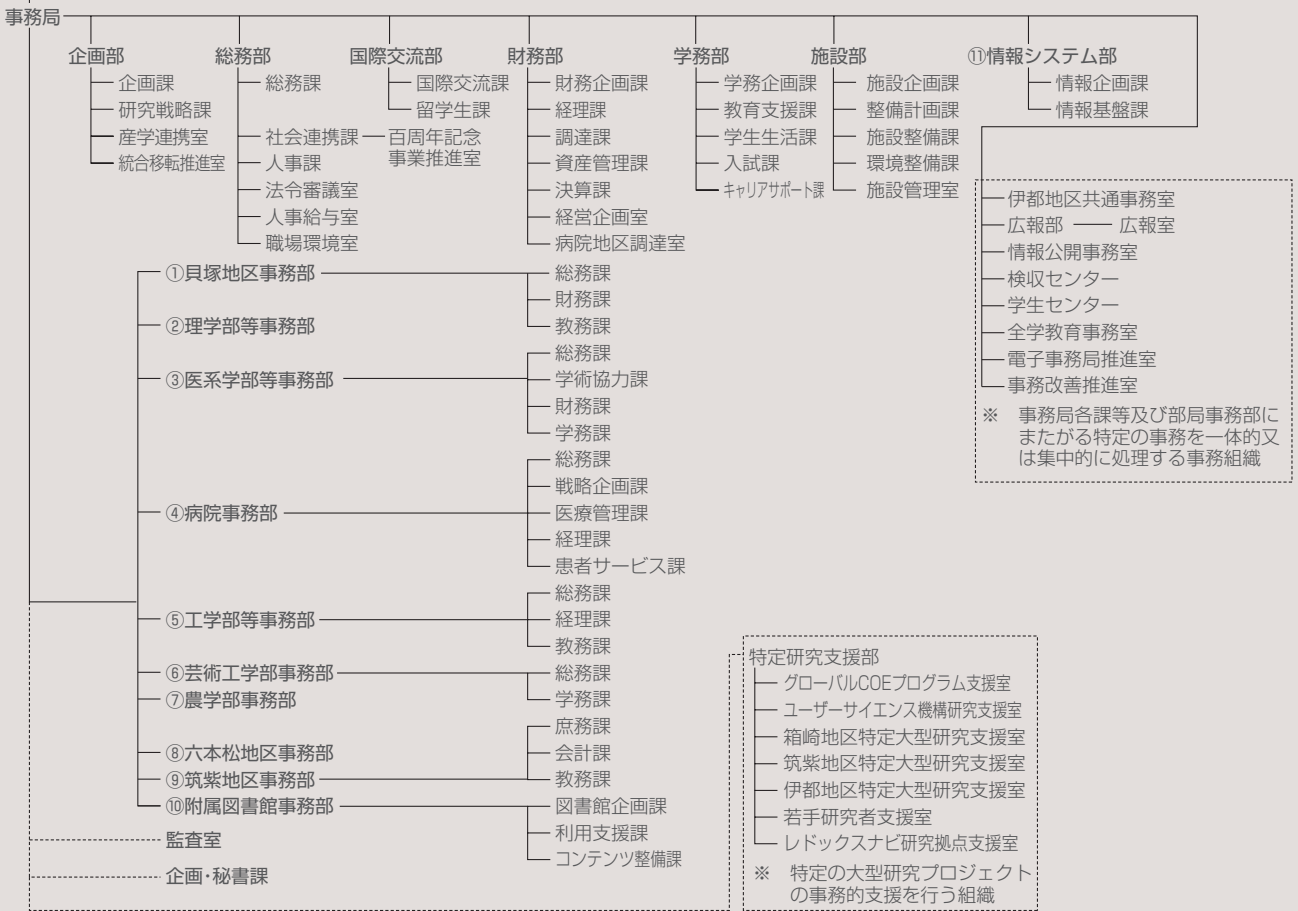
伊都キャンパス

建物配置図及び部局所在地

諸施設

案内図

事務組織



特定研究支援部

- グローバルCOEプログラム支援室
- ユーザーサイエンス機構研究支援室
- 箱崎地区特定大型研究支援室
- 筑紫地区特定大型研究支援室
- 伊都地区特定大型研究支援室
- 若手研究者支援室
- レドックスナビ研究拠点支援室

※ 特定大型研究プロジェクトの事務的支援を行う組織