



PRESS RELEASE (2017/08/08)

10月21日(土)九州大学が楽しくわかる一日 『九州大学アカデミックフェスティバル』開催!

概要

九州大学では、研究成果、キャンパスなど九州大学の“今”を楽しく知っていただく一日として、10月21日(土)に伊都キャンパスで『九州大学アカデミックフェスティバル』を開催します。

伊都キャンパス完成まであと1年、社会と共に発展する大学をめざし、研究成果見本市、伊都キャンパス・バスツアー、九州大学の“今”がよくわかるミニ講義などを楽しんでいただきながら、九州大学に在籍経験のある方々はもちろん、高校生、地域の方々など社会のみなさまとのつながりを深めるイベントです。

今回、目玉となる催しとしては、

- ニホニウムの**森田浩介先生**(理学研究院・教授)が登場するトークショー
- 国際記念物遺跡会議(イコモス)副会長に就任している**河野俊行先生**(法学研究院・教授)による世界遺産登録に関するミニ講義
- 昨今の熊本地震、九州北部豪雨などの被災地で支援活動を行っている**杉本めぐみ先生**(持続可能な社会のための決断科学センター・助教)による自然災害への備え等に関するミニ講義
- 2018年4月に新設予定の「**共創学部**」の紹介と質問コーナー

などを予定しています。

入場無料です。多くのご参加をお待ちいたします。

■日時・会場

日時：平成29年10月21日(土) 10:00~16:00(受付9:30~)

会場：九州大学伊都キャンパス 椎木講堂 等

■参加申し込みについて

当日のご参加も可能ですが、原則として事前の申し込みをお願いいたします。

(TEL/FAX/E-mail/Web サイトにて受付いたします。)

※内容の詳細は添付のリーフレットをご覧ください。

【お問い合わせ先・事前申し込み先】九州大学総務部同窓生・基金課

電話：092-802-2158・2147 FAX:092-802-2149

Mail: academic-fes@jimu.kyushu-u.ac.jp

URL: http://kikin.kyushu-u.ac.jp/academic_festival/

伊都キャンパスバスツアー

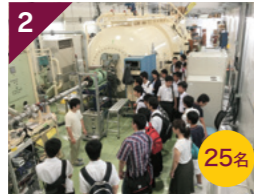
第1便 13:30~14:30
第2便 15:00~16:00

※第1便・第2便は同じ内容です。
※各見学には定員があります。
※当日受付にてご予約ください。
事前のお申込みは受け付けておりません。



1 水素エネルギー国際研究センター

水素エネルギー技術の進歩や燃料電池の仕組みを紹介する展示館「水素社会ショールーム」を見学します。



2 加速器・ビーム応用科学センター

ミクロな原子核の世界を見るための巨大な装置「タンデム加速器」を見学します。



3 最先端有機光エレクトロニクス研究センター

最先端の有機EL発光材料・デバイスを開発している現場を見学します。



4 伊都図書館 / 教材開発センター

自動書庫等の最先端設備や、映像教材製作の撮影・編集スタジオを見学します。



5 文系・農学系建設地など伊都キャンパス周遊ツアー (車窓ツアー)

広大な伊都キャンパス内を巡ります。

同窓生によるミニ講演会(福岡同窓会主催)

【時間】13:30~15:30 【会場】1階 ガレリア

それぞれ異なる分野で活躍している同窓生を講師としてお招きし、どのような志を持ち、どのようにキャリアを築いてきたのか、といったこと等を熱く語っていただきます。同窓生・在学生に限らず、一般の方の参加も大歓迎です!



お問合せ 九州大学福岡同窓会

E-mail doso-fukuoka@jimukyushu-u.ac.jp
TEL 092-802-2156

九大女子卒業生に聞く!キャリア講演&交流会

【時間】13:30~15:30 【会場】2階 北ホワイエ

Open Café 2017

(男女共同参画推進室主催)

社会で活躍する九大OG(文・理)のお話が聞ける!1日限りのカフェ。スイーツと飲物をいただきながら、仕事もプライベートもキラキラと輝く先輩達と楽しくおしゃべりしませんか?在学生、高校生・一般の方みなさん大歓迎!
詳細は当室HPをご覧ください。



お問合せ お申し込み 九州大学男女共同参画推進室

※参加予定の方は、アカデミックフェスティバルとは別に下記までお申し込みください。
E-mail event@danjyokiyushu-u.ac.jp
TEL 092-642-7233 URL http://danjyokiyushu-u.ac.jp/

九州大学古本募金ご協力のお願い 不要となった書籍等をご持参ください!

皆様から提供いただいた書籍等を社会に還元させ、集まった寄附金を「九州大学基金」として活用させていただく「古本募金」を実施しています。当日、会場に回収ボックスを設けますので、不要となった書籍・DVD・CD等をお持ち込みください。

※ISBNのない書籍・個人出版の書籍、古書、マンガ雑誌・コンビニコミック等買取りのできない書籍等もありますので、ご注意ください。

古本募金の詳細はこちら <http://www.furuhon-bokin.jp/kyushu-u/>

将来の夢を切り拓く“高大連携” 「世界に羽ばたく高校生の成果発表会」

【時間】13:30~16:00 【会場】コンサートホール、2階 南ガレリア・ホワイエ

九州大学の理・工・農・芸の4学部では、高校生たちが大学レベルの研究体験をしています。そのプログラム「世界に羽ばたく未来創成科学者育成プロジェクト」の受講生による発表や、文部科学省からSSH(スーパーサイエンスハイスクール)及びSGH(スーパーグローバルハイスクール)の指定を受けた高校の高校生による研究活動等の発表を行います。また、各校の取組や成果等を掲載したポスターの展示も行う予定です。こうした取組を通じて、九州大学での学びの魅力をお伝えしていきます。

プロジェクトの詳細はこちら <https://fcsp-qu.org/>

お問合せ先・事前申し込み先 お申込み等に関する情報については、下記URLをご覧ください。

九州大学 アカデミックフェスティバル 九州大学総務部同窓生・基金課同窓生連携係

九州大学伊都キャンパス 〒819-0395 福岡市西区元岡744番地

TEL 092-802-2158・2147 FAX 092-802-2149 E-mail academic-fes@jimukyushu-u.ac.jp

URL http://kikin.kyushu-u.ac.jp/academic_festival/



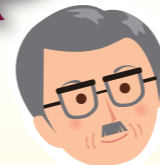
九州大学

九大が楽しくわかる一日

九州大学 アカデミック フェスティバル 2017 ホームカミングデー

入場料
無料

日本・世界の未来を担う
最先端の研究の
話が聞ける!



附属農場
生産物などの
販売もあります!



同窓生・在学生
地域や一般の
みなさま
お気軽にお越しください!

私たちの日々の
研究の成果も
見ていってください



私たちの日々の
研究の成果も
見ていってください

他にも 見どころ満載!

- 研究成果見本市
- うまかもん市・九大グッズ市
- キャンパス写真コンテスト



おいしい
軽食もどうぞ!



バスツアーで
構内を探検!



平成29年

見どころいっぱい
の一日です!

日時

10月21日(土)

10:00~16:00 (受付開始 9:30~)

場所 九州大学 伊都キャンパス 椎木講堂等
〒819-0395 福岡市西区元岡744

主催 九州大学 共催 九州大学福岡同窓会

後援 福岡市 糸島市

参加お申込み、イベント内容のご確認は、ウェブサイトから

http://kikin.kyushu-u.ac.jp/academic_festival/

検索 九州大学 アカデミックフェスティバル

スマートフォンからご利用いただけます。



ようこそ、九州大学へ!

九州大学アカデミックフェスティバル2017 ホームcomingデー

司会・進行



山縣 由美子理事 佐々木 理恵さん
NHK福岡放送局キャスター
「おはよう福岡」など担当

午後から登場!

九州大学の“今”を楽しく知っていただける一日です

「アカデミックフェスティバル」として2回目の開催。今回も、同窓生の方々をはじめ、在学生、地域住民、一般の方々など幅広くお誘いし、九州大学の“今”を楽しく知っていただけるようなイベントをめざします!

九州大学の“今”がよくわかる トークショー

【時間】10:30~11:40 【会場】コンサートホール

ニホニウム森田浩介先生と活躍する卒業生・在学生たち

山川賞^{※1}歴代受賞者やチャレンジ&クリエイション^{※2}採択者が登壇し、自身の取組を紹介。また、森田浩介先生にご登壇いただき、インタビュー形式で、ニホニウムに関することなどお話を伺います。

輝け! 九大生



皆さんの質問にお答えします!



理想の風車を追い求めて

失ってから初めて得たもの

糸島ジビエ研究所を4年時に創業



株式会社 日本風洞製作所 代表取締役社長
ローン ジョシュアさん
(平成29年 21世紀プログラム卒)

教育学部4年生
山崎 なずなさん

株式会社 糸島ジビエ研究所 代表取締役
にしむら なおと
西村 直人さん
(平成29年 21世紀プログラム卒)

研究成果見本市、うまかもん市、九大グッズ市

【時間】9:30~16:00 【会場】1階 ガレリア

各分野で活躍している教員の研究成果や開発された製品、自治体や同窓会、関係団体の活動状況の展示も行っています。



オリジナルグッズも販売!

九大でしか買えないグッズをこの機会に!

新鮮な食材がいっぱい!

大学育成ブドウ品種 BK シードレス

季節の野菜・果物 成果物

九州大学製法 博多地どりソーセージ

附属農場生産物「QBeef」ぜひこの機会にどうぞ!!

トークショーの西村さんが出店

大学ブランド牛 QBeef

ジビエ料理



九州大学の“今”がよくわかる ミニ講義

【時間】13:30~16:00 【会場】1階 大会議室

注目度の高い専門分野で活躍している研究者3人が講義を行います。また、最後には2018年4月に新設予定の「共創学部」の紹介と質問コーナーを設けます。

祝「宗像・沖ノ島」知りたい! 世界遺産

九州北部豪雨、熊本地震... あなたの備えはできていますか?

世界の被災地で支援活動をする研究者とチェックしましょう!

法学研究院 河野俊行教授



持続可能な社会のための 決断科学センター 杉本めぐみ助教



未来のエネルギー社会を支える黒い粉 ~カーボンナノチューブのお話~

知りたい! 共創学部

工学研究院 藤ヶ谷剛彦准教授



新学部担当副理事 小山内康人教授



※1:「九州大学基金」における支援助成事業の1つで、優秀な学部学生に授与される山川健次郎初代総長の名を冠した賞
※2:学生が自ら企画するユニークな研究プロジェクト等に対し助成や実行のサポートを行う全学事業 (ローンさん、西村さんは本事業による支援を受けており、当日午後には本事業採択学生による中間発表会が行われます!)

※当日販売する商品等は、写真とは異なる場合があります。

時間	9:30	10:00 ~ 10:30	10:30 ~ 11:40	11:40 ~ 12:00	12:10 ~ 13:10	13:30 ~ 16:00	16:00		
イベント内容	受付開始	久保千春総長ご挨拶 福岡同窓会 貫正義会長ご挨拶 【会場】コンサートホール	九州大学の“今”がよくわかるトークショー 【会場】コンサートホール	写真コンテスト表彰式 【会場】コンサートホール	交歓会 【会場】1階 ガレリア	九州大学の“今”がよくわかるミニ講義 【時間】13:30~16:00 【会場】1階 大会議室 伊都キャンパスバスツアー ・5コース×2便 第一便 13:30~14:30 第二便 15:00~16:00 ※当日受付にてご予約ください。 同窓生によるミニ講演会 【時間】13:30~15:30 【会場】1階 ガレリア	九大女子卒業生に聞く! キャリア講演&交流会 Open Café 2017 【時間】13:30~15:30 【会場】2階 北ホワイエ ※要事前申し込み 工学部銘板モニュメント除幕式 在学生保護者のための工学部オープンキャンパス2017 【時間】13:30~ 【会場】ウエスト4号館モニュメント設置場所近辺 他	チャレンジ&クリエイション2017中間発表会 【時間】13:30~15:30 【会場】2階 階段教室 ※午前中の「トークショー」で登壇したローンさん、西村さんの後輩学生連による発表です。 将来の夢を切り拓く“高大連携”「世界に羽ばたく高校生の成果発表会」 【時間】13:30~16:00 【会場】コンサートホール、2階 南ガレリア・ホワイエ	イベント閉会

9:30 ~ 16:00 ● 研究成果見本市、うまかもん市、九大グッズ市、その他(同窓会活動紹介等)ブース出展(店) 【会場】1階 ガレリア等 ● キャンパス写真コンテスト 写真展示 【会場】1階 展示コーナー



除幕式イメージ

