



ネーミングライツパートナー募集

九州大学では、ネーミングライツパートナーを募集します。

ネーミングライツは、公募を経て本学の施設やスペースに愛称を設定することで、当該施設等の知名度の向上を図り、それにより本学及び地域の活性化に貢献することに加え、民間事業者と連携する機会を拡大するものです。

愛称を設定する民間事業者は、企業認知度の向上に伴う広告宣伝効果、リクルート活動の促進、イメージアップ、産学連携の促進等の効果が期待されます。

対象施設は、伊都キャンパスに新たに整備する中央図書館です。

中央図書館は、平成30年10月に350万冊の収容能力を有する国内最大規模の図書館としてグランドオープンする施設で、10年以上の歳月をかけて実施してきた統合移転事業の完了を飾るシンボルとも言える施設です。

大学の図書館は、知の宝庫であり、大学の根幹、魂とも言える施設であるとともに、学生を育てる礎であることから、我が国の未来を、夢を育てる図書館でもあります。

本学の次の百年を創造する基盤である図書館に愛称を設定していただき、次の百年を本学と手を取り合い、世界に目を向け、また、本学とともに、学生を、未来を、そして夢を育てる力添えをしていただける方を心よりお待ちしております。



中央図書館の

ネーミングライツパートナー
(命名権者)の募集を開始します。

希望価格:1億円/年
その他条件は協議により決定

パートナー

となることにより、
複合的なメリット
が享受できます。

- 認知度、魅力度の向上に伴う
広告宣伝効果
- 学生へのイメージUPに伴う
リクルート活動の促進
- 地域、社会への貢献
- その他メリット多数

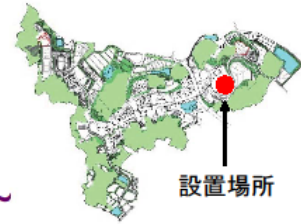
<期待される主な宣伝効果>

- ・大学ホームページ閲覧者 (180万アクセス/年)
- ・構成員等 (学生2万人、教職員8千人、取引業者1万3千社)
- ・各種イベント等での来学者 (シンポジウム、コンサート等 12万人/年)
- ・広報誌配布先 (主な広報誌 12万部発行/年)

対象施設

《中央図書館》

コンセプト: 次の百年を担う図書館であること
～アジアのトップブランドとして～



2018年10月グランドオープン

建物構成: 4階建て

建物形状: 直径200mの半円形

面積: 24,800m² (講義棟、食堂棟等込)

年間入館者見込: 約60万人

収容能力約350万冊
国内最大規模図書館



▲建物外観

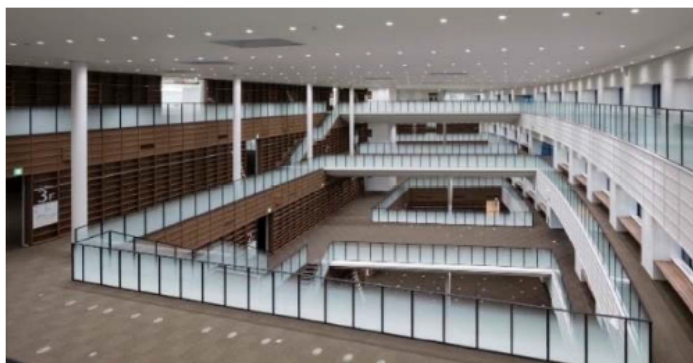
募集条件

希望価格: 1億円/年

愛称設定期間: 協議により決定

応募資格: 全ての法人・自然人・団体

(但し、風営法に規定する業務を営む者や暴力団等一部の法人・団体を除く。)



▲建物内観

【お問い合わせ】

(制度に関する事) 財務部財務企画課総務係

電話: 092-802-2335 FAX: 092-802-2346

Mail: zassomu@jimu.kyushu-u.ac.jp

(パートナーの募集に関する事) 施設部施設企画課総務係

電話: 092-802-2044 FAX: 092-802-2048

Mail: ssksomu@jimu.kyushu-u.ac.jp