

◆九州大学学内個別企業説明会◆

[担当：学務部キャリア・奨学支援課]

宗像市

日 程	平成30年 5月7日(月)
時 間	10:30~12:00
会 場	九州大学 箱崎理系地区 21世紀交流プラザ I 2階 B 講義室
問 合 先	宗像市 総務部 人事課 0940-36-5051 jinji@city.munakata.fukuoka.jp
参加方法	要予約(上記問合先に5月1日迄にお申し込みください)
対象学生	2019年3月卒業・修了学生のみ

チャレンジ精神を持った人材を募集する
「チャレンジ枠」を実施。

筆記試験は民間企業と同様のSPI3。

全国7都市のSPIテストセンターで受験可能。

特別な公務員試験対策は不要！

「公務員試験の勉強をしていなかったけど…」
という方こそぜひ、受験してみませんか？

まずは、私たちの話を聴いてください！

◆九州大学学内個別企業説明会◆

[担当：学務部キャリア・奨学支援課]

株式会社 フクト

日 程	平成 30 年 5 月 8 日 (火)
時 間	10 : 30 ~ 12 : 00
会 場	九州大学 箱崎理系地区 21 世紀交流プラザ I 2 階 B 講義室
問 合 先	担当部署；総務部 担当；大森 問い合わせはメールでお願いします。 saiyou@fukuto.jp
参加方法	要予約（上記問合先に 5 月 1 日迄にお申し込みください）
対象学生	2019年3月卒業・修了学生のみ

- 【事業内容】 ● 中学生対象の学習教材の作成・出版・販売
● 公開模試の開催
● 小中学生対象の塾の経営 など

【事業所】 福岡市（転勤はありません）

【メッセージ】

『中学生の学力向上』を目的に、福岡県内で事業を行っています。
教育関係や出版社に興味のある方、福岡での就職を希望される方、
私たちと一緒に中学生の夢を応援してみませんか？

◆九州大学学内個別企業説明会◆

[担当：学務部キャリア・奨学支援課]

(株)EWM ファクトリー

日 程	平成 30 年 5 月 8 日(火)
時 間	14:00~15:30
会 場	九州大学 箱崎理系地区 21 世紀交流プラザ I 2 階 B 講義室
問 合 先	ソーシャルデザイン事業部 眞崎、杉 TEL 0952-41-2780 メールアドレス emasaki@ewmjapan.com
参加方法	要予約（上記問合先に 5 月 1 日迄にお申し込みください）
対象学生	2019年3月卒業・修了学生のみ

EWMはWEBインテグレーションで行政や企業、地域社会の課題解決を提供する、ソリューションカンパニーです。2001年の創業以来、公共機関、首都圏企業のWEBサイト、大規模イベントサイトの構築・運用を行ってきました。WEBプランニング、デザインからシステム開発、高度なセキュリティサービスまで総合的なITソリューションをワンストップで提供しています。自社のクラウドサービスを開発するSaaS事業や、地域の課題に取り組むソーシャルデザイン事業も展開しています。



この度、業務拡大のため新しいメンバーを迎えたいと思っています。ITのチカラで日本を元気にする、私たちの取り組みに共感いただける方のご参加をお待ちしております。

(募集要項などの詳細はコーポレートサイトに掲載中です。こちらのQRコードからアクセスできます)



◆九州大学学内個別企業説明会◆

[担当：学務部キャリア・奨学支援課]

(株)ソフネット

日 程	平成30年 5月 9日(水)
時 間	10:30~12:00
会 場	九州大学 箱崎理系地区 21世紀交流プラザ I 2階 B 講義室
問 合 先	総務部 採用担当 篠原 092-643-7277 k-shinohara@sofnet-pro.co.jp
参加方法	自由参加(当日会場に直接お越しください) 自由参加ですが、可能であれば上記問合先に 5月8日迄にお申し込みください
対象学生	2019年3月卒業・修了学生のみ

SOFNET ソフネット

- ・福岡本社のソフトウェア開発企業！
- ・自社パッケージ開発実績あり！
- ・金融、電力、交通など様々な業務に携わる事ができる！
- ・職場雰囲気など社風が良く、働く環境が良い！

昨日の変革が、今日の常識になる。

常に発想と技術の革新に努める向上心。だれにも負けない専門領域を深める力。全てはあなたのベスト・パートナーであり続けるために。一人ひとりが、時代と次代の「Best」をめざしています。

九州大学卒業生6名在籍！(院卒3名・大卒3名)

◆九州大学学内個別企業説明会◆

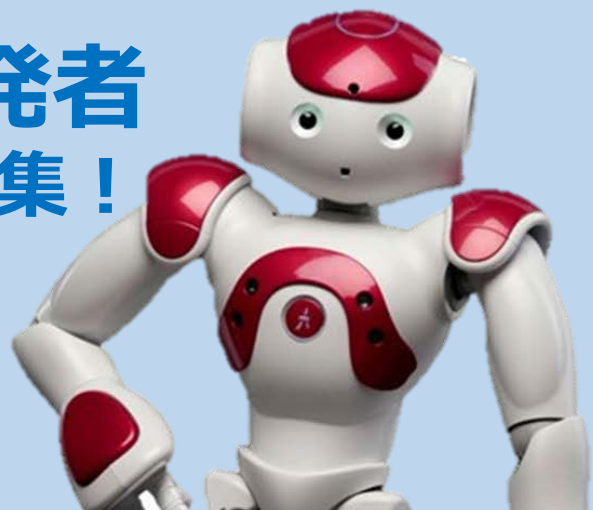
[担当：学務部キャリア・奨学支援課]

(株)ナレッジコミュニケーション

日 程	平成 29 年 5 月 9 日 (水)
時 間	14 : 00 ~ 15 : 30 内で来訪自由
会 場	九州大学 箱崎理系地区 21 世紀交流プラザ I 2 階 B 講義室
問 合 先	担当:熊本支店 繁松 TEL:096-285-9390 メール:ops-center@knowledgecommunication.jp
参加方法	自由参加 (当日会場に直接お越しください)
対象学生	2019年3月卒業・修了学生のみ

エンジニア・開発者 募集!

Microsoft Partner
Silver Cloud Platform



クラウド

Microsoft と Amazon の公式
パートナーで、最新技術を
使うことができます

機械学習/AI

機械学習/AI に強く、多くの
記事に取り上げられるほど
注目されています

VR/AR

VR/AR や SLAM などの技術を
活用して、人々の暮らしを
より良くします

◆九州大学学内個別企業説明会◆

[担当：学務部キャリア・奨学支援課]

サラヤ株式会社

日 程	平成 30 年 5 月 10 日(木)
時 間	14:00~15:30 内で来訪自由
会 場	九州大学 箱崎理系地区 21 世紀交流プラザ I 2 階 B 講義室
問 合 先	商品開発部 濱崎 TEL:06-6706-1234 Mail:hamasaki@saraya.com
参加方法	自由参加（当日会場に直接お越しください）
対象学生	2019年3月卒業・修了学生のみ

サラヤ(株)

大阪を拠点に洗剤、せっけん、アルコール消毒剤などを製造販売し、グローバル展開する化学メーカー。近年は医療機器など機器開発事業に注力している。

設立 : 1959 年

本社所在地 : 大阪府大阪市東住吉区湯里 2-2-8

従業員数 : 【グループ全体】1,700 人

拠点 : 国内 54 拠点 海外 30 拠点

【対象者】

電気・電子・機械・制御系専攻
2019年3月卒業・修了予定者

【訪問者】

九大総理工 0B 2 名

【業務内容】

医療機器の研究・開発

【勤務地】

大阪



SARAYA

世界最先端医療用滅菌器
『ステリエース 100』