

2019年7月
発行

KYUSHU
UNIVERSITY
ITO CAMPUS
GUIDEBOOK 2019

九州大学伊都キャンパスガイドブック2019



編集

九州大学広報室
〒819-0395 福岡市西区元岡744
<http://www.kyushu-u.ac.jp>

KYUSHU UNIVERSITY ITO CAMPUS

2018年秋、
ついに完成。

伊都キャンパスの移転は2005年に開始されましたが、それ以前から、21世紀を生き続けるキャンパスの創造を目指してキャンパスづくりが行われてきました。世界的レベルの研究・教育拠点形成に相応しい施設の整備はもとより、景観資源として自然地形を残すよう環境との共生に配慮し、地域に開かれた魅力的なキャンパスとなるよう様々な工夫が施されています。このガイドブックでは、それぞれの特色を持つ3つのゾーンに加え、テーマに応じた魅力的な施設等を紹介します。

CONTENTS

■ CENTER ZONE センターゾーン	03	● 買う。	22
■ WEST ZONE ウェストゾーン	05	● 動く。	23
■ EAST ZONE イーストゾーン	07	● 住む。	25
● 学ぶ。	09	● 逢う。	26
● 探究する。	13	● ITO CAMPUS MAP	27
● 食べる。	19	● キャンパス見学について	29
		● ACCESS	30
		00	P.27 ITO CAMPUS MAPの番号
			久保総長から見学の見どころをご紹介します。

CENTER ZONE

大学の顔となる メイン・エントランス。

「基幹教育」を学ぶ施設や事務局等が立地するセンターゾーン。キャンパスを東西につなぐ移動空間「キャンパス・モール」を挟み、研究教育施設、学生のための生活支援施設と課外活動施設を配置しています。開放的で透明感のある外装デザインが、学生のアクティビティを生み出し、訪れる人々を迎え入れます。鮮やかな色彩は、出会いや集いを誘発して中心的なオープンスペースとしての役割を演出します。



椎木講堂 ⑥3

創立100周年を記念し、実業家の故・椎木正和氏の寄附によって建設されました。最大3,000人収容が可能な「コンサートホール」、オープンスペースである「ガレリア」(写真下)並びに管理棟から構成され、学術芸術文化の拠点として様々な行事が行われる本学のランドマークです。

センター1・2号館 ⑤9 ⑥0

主に学部1年生が全学教育である「基幹教育」を学ぶ施設。渡り廊下とともに施設間の円滑な移動と学生の交流を支える大屋根を架けています。



CHECK POINT! 見学の見どころ

1 山川健次郎初代総長の出身地である福島県会津若松市から寄贈いただいた胸像。就任時(1911年)に行った訓示から、「修養が広くなければ完全な士と云ふ可からず」という建学の精神が刻まれている。文字は書道部の学生によるもの。2 大学と社会のインターフェイスとなる情報発信拠点施設。キャンパスの見学案内、大学紹介DVD上映を実施。ネーミング・形状はこの地がみかんの産地であったことから。



1 山川初代総長胸像



2 ビッグオレンジ



伊都診療所 [センター6号館] ⑤6

本学の学生・教職員が身体的・精神的に健康な状態を保つための環境整備として設置され、地域の皆さまもご利用できます。





Kyushu University Ito Campus Guidebook

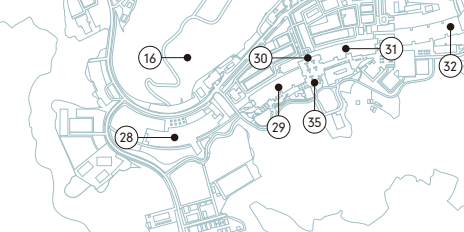
WEST ZONE

東西に連続する大規模な教育研究棟群。

工学系の教育研究棟並びに実験施設から、理・数理学系及び農学系教育研究棟や理系図書館などが設置されているウエストゾーン。広範囲にある様々な施設間のつながりや周辺の山並みとの調和に配慮されるとともに、各研究棟は講義や特殊実験、研究などのアクティビティに応じた効率的な配置となっています。

生物多様性保全ゾーン ⑬

キャンパス周辺の豊かな自然環境との調和を図るため、「種を消失させない」、「森林面積を減らさない」という目標を掲げ、全体約272ヘクタールのうち約100ヘクタールを緑地として保全。「幸の神」と呼ばれる湧水を含む沢地を「生物多様性保全ゾーン」として、移植の実施、希少種をはじめとする野生動植物の保全を図っています。



ウエスト5号館 ⑳

農学系の教育研究施設。稲穂の色をイメージした外観と、多様な活動の場として利用できる主要エントランスホール3カ所の2層吹き抜け空間が特徴です。

ウエスト1～4号館

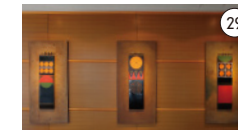
⑳ ㉑ ㉒ ㉓

ウエスト1号館は理工学系や数理学系、2～4号館は工学系の教育研究施設です。エントランスホールなどには様々な展示やアートが設置されています。

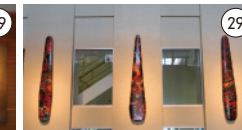


CHECK POINT! 見学の見どころ

1 伝統的な漆芸技法を用いて、伊都の自然・歴史・文化などをイメージし創られたアート。(作家:栗本夏樹 京都市立芸術大学教授) [ウエスト4号館] 2 昭和21(1946)年、工学部岡本要八郎博士が、鳥根県馬谷城山鉦山にて発見。3 ウエスト2号館2～11階までの吹き抜け(40.6m)を利用して設置した、物理学者フーコー発明の振り子。地球の自転を間接的に体感できる。4 人々の豊かな生命力とエネルギーを伝える五木石。中央の通路は国際的な知の拠点である伊都キャンパスを象徴。(作家:田甫律子 東京芸術大学教授)



1 漆のアート「華鬘(けまん)」1986(1F)



1 漆のアート「蔡(さいもつ)」1995(2F)



2 日本一の大水晶



4 石のアートQIAO(チャオ)



3 フーコーの振り子



4 石のアートQIAO(チャオ)

※作家の肩書は制作当時

EAST ZONE



中央図書館 ⑧5

260万冊を超えるコレクションにアクセスできる国内最大規模の大学図書館。主体的な学び・世界水準の研究を創出し、地域社会や世界とつながる大学の扉でもあります。



石ヶ原古墳跡展望展示室 【イースト1号館】(9F)

⑧0 ⑧6

【一般見学】火木10:00~16:00

石ヶ原古墳が所在していた位置・標高にあわせて設置された展望展示室。石ヶ原古墳の墳丘断面剥ぎ取りを展示している他、伊都キャンパス及び周辺の遺跡や古墳の紹介を行っています。展望展示室からは、センター及びウエストゾーンを一望でき、反対側からは海や福岡タワーなども臨むことができます。

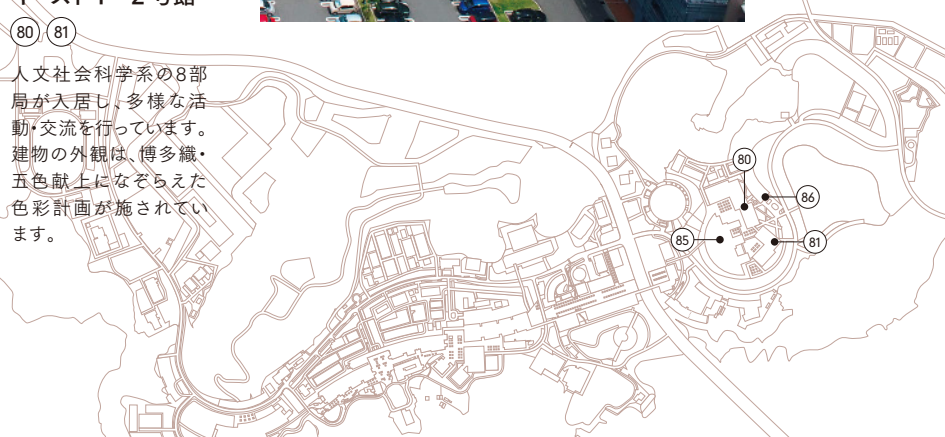
多様な交流と開放感は、 新キャンパスの象徴。

移転事業最終ステージで完成を迎えたイーストゾーンは、国内大学では最大規模の図書館、人文社会科学系の施設群で構成されています。図書館の屋上を文系のキャンパスとして機能させるデザインが特徴的で、メインとなる部分には自動車やバイクを排除し、人が主体の空間が形成されています。展望展示室からは、キャンパスを含め、周囲の環境を一望できます。

イースト1・2号館

⑧0 ⑧1

人文社会科学系の8部局が入居し、多様な活動・交流を行っています。建物の外観は、博多織・五色献上になぞらえた色彩計画が施されています。



CHECK POINT! 見学の見どころ

比較社会文化研究院、言語文化研究院所有の展示。歴史に関する資料や研究紹介の他、伊都キャンパス周辺の昆虫標本、身近に生息する絶滅危惧種(カブトガニ)の標本、並びに埋蔵文化財や地質に関する資料なども展示している。



⑧0

イースト1号館1階インナーモールドisplay

学ぶ

伊都キャンパスでは、「優れた思索を涵養し、学問的対話を促し、豊かな人間性を培う、真理探究の場」に相応しい環境を形成しています。各ゾーンには、大小様々な講義室はもちろん、自主学習スペース、ディスカッションや交流のためのスペースなどが設置されています。



椎木講堂 ⑥5

最大3,000人収容可能なコンサートホールでは、一部を講義室としても活用できるほか、本学のランドマークとして、入学式などの主要行事や学会、演奏会、展示会等学内だけでなく一般の方にも広く利用いただける施設としています。



総合学習プラザ ③6

1階に学生や教職員がリフレッシュできる中庭(写真)を設けています。屋上には、高層棟からの景観に配慮し建物熱負荷の低減を図るための散策空間も設けられています。



ウエスト1~5号館

③2 ③1 ③0 ②9 ②8

ウエスト1号館から5号館までの理・工・農学系教育・実験研究棟には、大小様々な講義室が設置されています。これらの講義室は低層階に配置する一方、研究室は高層階に配置し、静かな環境で研究に専念できるように工夫されています。

西講義棟 ③4

工学系の共通講義棟。ウエスト4号館と渡り廊下でつながっており、1階にはE-café(20ページ参照)も設置されています。



イースト1・2号館 ⑧0 ⑧1

イーストゾーンには大講義室I、II、複数のプレゼンスペースなど、多様な交流と空間利用が許容される開放的なオープンスペースを設けています。写真はイースト1号館の円形講義室。



センター1・2号館 ⑤9 ⑥0

1号館には各教室のほか、学生のキャンパスライフをサポートする事務機能と情報学習室を設けています。2号館には各教室と、1階にはカフェテリア「Qasis(クアシス)」(21ページ参照)のほか、約200人の学生が利用できる学習・交流スペース喫鳴天空広場(12ページ参照)を併設しています。



亭舎 ⑦⑩

学生や教職員が自由に使える憩いの場(平日8~16時)。福岡県産木材で造られ、夏でも涼しく木の香りが漂うリラックス空間です。名称は、旧制福岡高校を起源とする旧六本松キャンパスの学生集会施設「亭々舎」を継承しています。卒業生有志による新亭々舎プロジェクト(九大OB相談の研主催)への寄附と、九州大学生生活協同組合からの寄附により建設されました。



SALC [センター1号館] ⑤⑨

自主的な英語学習をサポートする施設です。日本人・外国人スタッフが英会話、TOEFLやIELTSなどの試験対策、英字新聞や雑誌、書籍の閲覧サポートをしています。留学について相談したいときにはここで経験者の話を聞くことができます。



情報学習プラザ [ウエスト1号館] ③②

ウエスト1号館にある学習スペース。壁は一面がガラス張りで、センターゾーンの先に広がる青い空と緑の山々、美しい景色を眺めながら学ぶことができます。夜は建物の明かりで、別の表情を見ることができます。

おうめい 嬰鳴天空広場 [センター2号館] ⑥⑩

センター2号館4階にある、学習・交流用のスペース。大学院生による学習サポート室も設置しています。



中央図書館 ⑧⑤

開架200万冊にも及ぶ膨大な資料に囲まれた空間では、100年の歴史の中で集積されてきた広大な知の世界に触れながら、学習スタイルに応じて様々なデザインの机や椅子を選んで学習することができます。

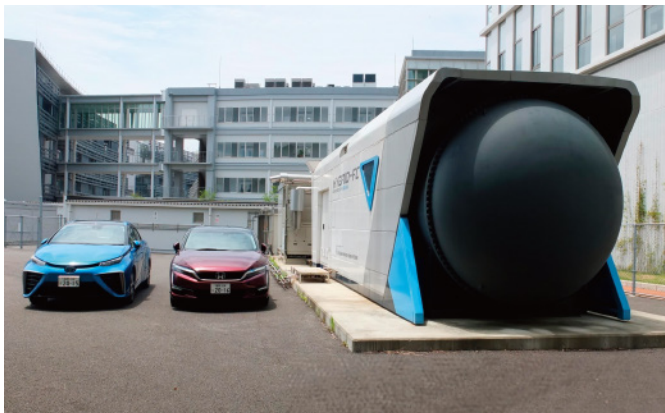


カーボンニュートラル・エネルギー国際研究所 (I²CNER) (76) (77)

低炭素社会の実現を目標とした国際研究施設。世界トップレベルの科学者が分野を越えた研究を行っています。

次世代燃料電池産学連携研究センター(NEXT-FC) (78)

次世代燃料電池の本格的な普及を目指し、企業や行政との緊密な産学官連携の研究を行っています。写真は燃料電池自動車と大型燃料電池発電システム(250kW級)。



伊都キャンパスには最新の研究設備と研究に集中しやすい環境があり、多くの研究者達が日々世界トップレベルの研究を行っています。また、民間企業などの外部機関と受託研究や共同研究を積極的に行い、大学が持つ全てのリソースを最大限活用しながら社会に還元するため産学官連携を重視しています。

探究する。



共進化社会システムイノベーション施設 (79)

国際化・高齢化による社会の多様性を持続的に発展させる新しい社会システムの研究開発拠点として、分野の違う複数の研究ユニットが同じ建物で連携しています。





加速器・ビーム応用科学センター ⑧

量子ビームを用いた教育、および原子核科学に代表される基礎科学からエネルギー工学や生命科学に及ぶ広範囲の研究の拠点として設置されたセンターです。FFAG加速器とタンデム加速器(写真)、およびガンマ線照射施設からなり、タンデム加速器で、113番元素「ニホニウム」の更に先の新元素発見に必要な検出器開発が行われています。



船舶海洋性能工学実験棟 ⑨

船舶や海洋構造物等の浮体の運動とそれらに働く流体力を計測可能な船舶運動性能試験水槽。国内最大級の同水槽並びに国内最速級の高速回流水槽を併せ持つ大学は日本では唯一です。



超顕微解析研究センター【超高压電子顕微鏡棟】 ④5

世界屈指のオメガ型電子分光装置並びにSDD型X線検出器を装着した超高压電子顕微鏡。超顕微解析研究センターでは数々の最新鋭装置を導入し、広く学内外の研究者に対して先進的な電子顕微鏡装置群の利用とサービスを提供しています。

惑星微量有機化合物研究センター【ウエスト1号館】 ③2

惑星微量有機化合物研究センターには、地球上での汚染を最小限にするために不可欠なクリーンルームを完備しています。2020年のはやぶさ2探査機帰還時には採取したサンプルを分析する予定です。

工学系実験施設群 ②2

流域システム工学研究室による環境再生プロジェクト(写真)。大学と地元と行政とが協働で進めるこれらのプロジェクトでは、研究室で作成する水理・景観模型が活躍します。



CHECK POINT! 見学の見どころ

1 大正11(1922)年、アインシュタイン博士が来学した際に撮影された写真。2 石川島播磨重工業(株)から寄贈された重さ6トン、5.1m×3.1mのストック型碓。碓石は箱崎キャンパスの旧造船学教室御影石。3 工学部所有の教育・研究上価値の高い史料・機器等約60点を一般公開するための展示室。4 理学・数理学系・総合研究博物館の展示。科学の基礎・基本を振り返ることができる。



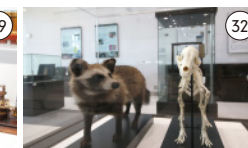
1 アインシュタイン博士来学時の写真



2 造船学教室の大碓(西講義棟そば)



3 工学部百周年記念展示室



4 ウェスト1号館エントランスホール展示

理系図書館 38

コンセプトは「滞在型図書館」。多様な学習スペースを設け、軽食を提供するカフェ(Libca)を併設しています。



建築構造実験棟 87

10MN(約1000トン)の鉛直加力性能を有する大型構造物試験システム等を設置。国内の大学では最大級の加力性能で、2MN水平加力装置(写真右奥)と組み合わせて、大型構造物の構成要素の載荷実験を幅広く実施することが可能です。



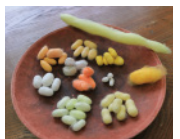
植物園場施設 20 95

最新鋭の自動空調システムが完備されたガラス温室や、あらゆる植物を栽培する耕地など、農学研究に不可欠な実験施設が集約されています。



カイコバイオリソース研究施設 19

蚕の学術研究上、重要な生物遺伝資源(バイオリソース)の収集・保存・活用を行う施設。保有する蚕の種類は世界一です。写真の繭は人工的に染色したものではありません、遺伝的変異によるものです。



食 べ る。

リーズナブルでスタミナたっぷりなものから、彩り鮮やかな野菜がふんだんに使われたものまで多様なメニューが選べる食堂・レストラン。各ゾーンに設置され、店舗毎に違った雰囲気やキャンパスの景色も楽しめます。



おすすめ
週替わりの丼メニュー
(写真は中華飯あんかけ鶏丼)

WEST ZONE ウェストゾーン

九大あかでみっくらんたん ②1

昼間は低価格の定食等を、夜は食事のほか、アルコール類の提供も行っていきます。サークル、研究室等の集会所としても利用されています。

【営】11:00~14:00、16:00~21:00

【席】36席

営業日

【☎】092-807-0197

平



おすすめ
20種類のパン食べ放題
ランチ・牛すじカレー

WEST ZONE ウェストゾーン

童夢カフェ [パブリック2号館] ⑤2

石窯パン工房童夢の森が営業するカフェ。手作りパンや、オリジナルブレンドコーヒーが楽しめます。

【営】8:00~18:00

【席】44席

営業日

【☎】092-802-0024

平



おすすめ
ブラックラーメン

WEST ZONE ウェストゾーン

アグリダイニング [ウエスト5号館] ②8

眺望が良く、伊都キャンパスで一番西の食堂。農学にちなみ、アグリダイニングと名付けられました。

【営】11:00~19:30

【席】210席

営業日

【☎】092-834-2820

平



おすすめ
どらカツ定食
(ソースは週替り)

WEST ZONE ウェストゾーン

ビッグどら ③3

伊都キャンパスが稼働し始めた2006年に完成した最初の生活支援施設。食堂・喫茶、売店、書店、ATMなどが入っています。

【営】平日8:00~20:30、土11:00~14:00

【席】約740席

営業日

【☎】092-834-2313

平 土



おすすめ
週替わりプレートランチ

WEST ZONE ウェストゾーン

E-café [西講義棟] ③4

西講義棟3階にあるカフェ。食事やパン、ドリンク等を提供しています。名称は公募を行い、工学(Engineering)にちなみだ「E-café」になりました。

【営】8:00~20:00

【席】68席

営業日

【☎】092-805-7725

平



おすすめ
全部のセカレー

WEST ZONE ウェストゾーン

ビッグリーフ ③7

食堂、モスバーガー、ハニー珈琲、ローソンが入った生活支援施設。3階のテラスからは、福岡タワー・福岡ヤフオク!ドームを一望できます。

○ ローソン

【営】7:00~21:00

【☎】092-807-4420

営業日

平 土



おすすめ
天天ミニコース

WEST ZONE ウェストゾーン

中国家庭料理 天天 ④8

【稲盛財団記念館】

一品料理、コース料理など、お客様に満足していただける料理を提供します。ハラル料理の対応もしています。お弁当の配達も可。

【営】平日11:00~21:00(OS 20:30)

土11:00~15:00(OS 14:30)

※平日夜の予約は要相談

※土曜午後の予約は応相談

【席】43席

【☎】092-802-6940

営業日

平 土

○ GARDEN KITCHEN

【営】平日8:00~20:00、土10:00~19:00

日11:00~14:00

【席】220席

【☎】092-805-5177

営業日

平 土 日

○ ハニー珈琲

【営】9:00~19:00

【席】45席

【☎】050-1526-3288

営業日

平 土

○ モスバーガー

【営】平日10:00~20:00(OS 19:45)

土日祝10:00~15:00(OS 14:30)

【席】38席

【☎】092-805-5385

営業日

平 土 日 祝



おすすめ
オムライス

ビッグオレンジレストラン (58)

九州大学情報発信拠点のビッグオレンジは、レストランを併設しています。落ち着いた雰囲気フルサービスレストランで、懇親会・パーティー等での使用も可能です。

[営]11:30~14:00
※夜は要予約(団体のみ)
[席]130席
[☎]092-805-7703

営業日
平



おすすめ
鶏天定食

ビッグさんど (57)

天候の良い日はビッグダイニングのテラスでお食事をどうぞ!メインダイニングは多種の小鉢など、メニューが豊富。焼きたてパンもあります。

○メインダイニング(1階)
[営]平日8:00~20:30、
土11:00~14:00、17:00~19:30、
日祝11:00~14:00
[席]466席
[☎]092-805-7701

営業日
平 土 日 祝

○ビッグダイニング(地下1階)
[営]11:00~13:30
[席]640席
[☎]092-805-7701

営業日
平

○ローソン
[営]7:00-21:00
[☎]092-807-8845

営業日
平 土



おすすめ
五味五色「葉の葉」の冷たい雑穀リゾット

レストラン「ITRI・ITO(イトリ・イト)」 (63)

[椎木講堂]
2018年7月より糸島野菜の薬膳イタリアンとして料理をリニューアルしました。九州大学の蚕研究からヒントを得ました。

[営]11:00~21:00
(ランチ11:00~15:00 ※OS14:30)
[席]95席
[☎]092-807-0270

営業日
平 土



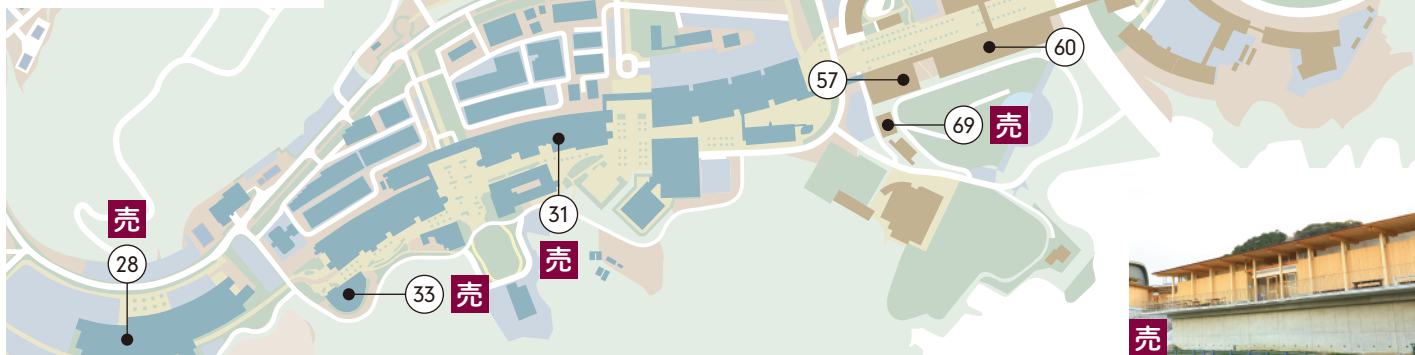
おすすめ
パストラミサンドとドラフトコーヒー

L-café [イースト1号館] (80)

店内は木目調で、落ち着いた設計。パンとスープ・サラダのセットなどを提供しています。

[営]8:00~18:30
[席]50席
[☎]092-834-2068

営業日
平



おすすめ
チキン南蛮カレー

Qasis [センター2号館] (60)

洋食が中心のカフェテリア。お昼はもちろん、朝カレーやおにぎりセットなどの朝食も人気です。夜のビュッフェは要予約。ハラル料理も提供しています。

[営]7:45~17:30(OS 15:00)
[席]200席
[☎]092-805-7702

営業日
平



おすすめ
20種類のパン食べ放題
ランチ・ロコモコ

童夢カフェ [中央図書館] (85)

糸島食材を使用したベーカリーカフェ。牛すじカレーパンや、米粉パンが人気です。

[営]平日10:00~19:00、土10:00~16:00
日祝10:00~16:00
[席]50席
[☎]092-806-9722

営業日
平 土 日 祝
図書館と同様



おすすめ
日替り定食
(アラカルト含む)

ビッグスカイ (84)

イーストゾーンの食堂。高台にあり、全面ガラス張りなので、見晴らしの良さは抜群です。

[営]平日10:00~20:00
土11:00~14:00
[席]470席
[☎]092-834-2900

営業日
平 土

買う

書籍や筆記用具、日用品を揃えた売店も、キャンパス生活を快適に過ごすために忘れてはならない大事な施設です。九大グッズを取り揃えたアンテナショップもオープンし、ちょっとした記念品や贈り物にも。



ビッグオレンジ Q-shop (58)

ビッグオレンジ内に設置されたアンテナショップ。「Q-shop」では、九大グッズなどのお土産を買うことができます。

[営]10:00~17:00
[☎]092-834-2072

営業日
平



校舎 (69)

誰でも利用できる福利厚生施設として九州大学生協同組合からの寄附により建てられました。文房具・情報機器・書籍の勉強ゾーン、コンビニフードや自炊食材の日常ゾーンのほかに旅行や保険も取り扱っています。

○日常ゾーン
[営]平日8:00~20:00、土8:00~19:00
日祝8:00~17:00

○勉強ゾーン
[営]平日8:00~20:00、土11:00~14:00

○注文カウンター
[営]平日9:00~20:00

○旅行カウンター
[営]平日10:00~18:00

[☎]092-805-7700

営業日
平 土 日 祝

売
九大生協売店 (28) (33) (31) (80)
[ウエスト5号館、ビッグドラ、ウエスト2号館、イースト1号館]

お弁当、パン、文具類、雑誌、日用品、九大グッズ等を販売しています。学生の利便性を考慮して、文系・理系の各ゾーンに設置されています。

○九大生協ウエスト5号館店
[営]平日8:00~20:00
土10:00~17:00
[☎]092-834-2810

営業日
平 土

○九大生協ビッグドラ店
[営]8:00~21:00
[☎]092-834-2310

営業日
平 土

○九大生協コンビニ店(ウエスト2号館)
[営]7:00~23:00
[☎]092-806-9803

営業日
平 土 日 祝

○九大生協イースト1号館店
[営]平日8:00~20:00、土10:00~17:00
[☎]092-834-2139

営業日
平 土

動く

九州大学には現在、文化系67種、体育系52種、合計119種の公認学生団体があり、5,000人を超える学生が活動しています。キャンパスには、学生の課外活動を含め、教職員の福利厚生を支える様々な施設を整備しています。

総合体育館 67

学生のサークル活動の場として、7大戦等の大会にも利用可能な公式競技対応施設。教職員の福利厚生施設としての役割も果たし、キャンパスアメニティの向上を図っています。



野球場・陸上競技場 2 3

野球場及び400mトラックを備えた陸上競技場はウエストゾーンに設置されています。



しょうとう 松濤錬成場 5

松原の松が残る箱崎キャンパスの外で寒風吹きすさぶ中、自己の心身を鍛えた姿を彷彿とさせるとして名が付いた松濤錬成場。その名を伊都キャンパスでも引継ぎ、箱崎松原につながる歴史を記憶しています。



課外活動施設Ⅰ・Ⅱ 66 6

課外活動施設Ⅰ、Ⅱともにグラウンドや体育館近くに設置され、施設内は部室等に活用されています。

キャンパス・コモン 53

保全緑地との間に開放的なオープンスペース群が連続するキャンパス・コモンは、スポーツやジョギング等思い思いの活動ができる憩いの場となっています。



弓道場 4

ウエストゾーンに設置された10人立ちの弓道場。キャンパスにはその他アーチェリー場(ウエストゾーン)、テニスコート(ウエスト、センター及びイーストゾーン)も設置されています。

多目的グラウンド 68 93

センターゾーン、イーストゾーンに設置されている多目的グラウンド。ウエストゾーンに設置されている陸上競技場等同様、大学公認サークルの他、一般学生や教職員も利用できます。

屋内プール〔総合体育館〕 67

センターゾーンの総合体育館1階に設置されている屋内プール。三浦工業(株)を始めとする多くの方々からの寄附により、屋内温水プールが設置され、年間を通して利用できます。



住む。



伊都キャンパスには日本人学生だけでなく、留学生、外国人研究者などあらゆるニーズに配慮した寄宿舎を設置しています。

伊都協奏館 ⑨2

留学生が主に居住する寄宿舎で、約600名が居住可能です。多国籍の学生と生活を共にすることで、生活レベルでの異文化体験、豊かな人間性の形成や外国語能力の向上が期待されます。

日本ジョナサン・KS・チョイ文化館 ⑦5

香港の新華集団会長ジョナサン・KS・チョイ氏からの寄附により、東アジアの歴史・文化、教育・研究の交流拠点として建てられました。約120名収容可能な多目的ホールと、少人数向けの会議室を設けています。

逢う。



日々の生活だけでなく、学会や会議など学内外を問わず多くの機会に使われています。多くの人が会える場所が、伊都キャンパスには多様にあります。



ドミトリイⅠ～Ⅲ ⑦1 ⑦2 ⑦3

ドミトリイⅠには「閑やずや」の寄附による留学生向けフロア「やずやフロア」が、ドミトリイⅢには日本人学生と留学生が共同生活できる部屋があります。3棟合計で約650名が居住可能です。



伊都ゲストハウス ⑦4

九州大学で教育研究に従事する外国人研究者等のための木造施設です。全戸数33戸で1階には多目的ホールや会議室、和室も備えています。



九大ゲートブリッジ ⑥0 - ⑥1

センター2号館と3号館を結ぶ連絡橋で、大通りで分断されたキャンパスの東西を結んでいます。愛称は一般公募により名付けられました。



稲盛財団記念館 ④8

(公財)稲盛財団からの寄附により建設されました。人類の平和と繁栄に貢献することを目的とする稲盛財団の理念の下に、社会に広く開かれた本学の象徴として、また研究教育、国際交流、地域交流を推進する拠点として活用しています。



CHECK POINT! 見学の見どころ

稲盛財団記念館1階にある展示施設。京都賞や稲盛財団の活動を紹介するパネルをはじめ、授賞式の模様、歴代受賞者によるメッセージなどを展示。



京都賞ライブラリー

ITO CAMPUS MAP



KYUSHU UNIVERSITY

伊都キャンパス: 〒819-0395 福岡市西区元岡744

WEST ZONE ウェストゾーン

- 1 アーチェリー場
- 2 野球場
- 3 陸上競技場
- 4 弓道場
- 5 松濤錬成場
- 6 課外活動施設 II
- 7 小体育館
- 8 加速器・ビーム応用科学センター (CE70)
- 9 船舶海洋性能工学実験棟 (EN80)
- 10 先進航空宇宙工学実験棟 (EN70)
- 11 衛星通信実験棟 (IE20)
- 12 アグリ・バイオ研究施設 (AG40)
- 13 パブリック3号館 (CF3) 検収センター
- 14 次世代エネルギー実証施設 (FE)
- 15 テニスコート
- 16 生物多様性保全ゾーン
- 17 生物環境利用推進センター (AG10)
- 18 水環境実験棟・森林保全実験棟 (AG11)
- 19 カイコバイオリソース研究施設 (AG22)
- 20 植物園場施設
- 21 九大あかみっくらんたん (食堂)
- 22 工学系実験施設群
- 23 工学系総合研究棟 (コラボ・スペース)
- 24 鉄鋼リサーチセンター (EN40)
- 25 水素ステーション (HY40)

- 26 水素エネルギー国際研究センター (HY30)
- 27 水素材料先端科学研究センター (HY10)
- 28 ウェスト5号館 アグリダイニング (食堂・売店・書店)
- 29 ウェスト4号館 (2階/就職情報室・就職相談室)
- 30 ウェスト3号館 キャンパスライフ・健康支援センター伊都ウェストゾーン分室 (健康相談室・学生相談室)
- 31 ウェスト2号館 (売店・書店)
- 32 ウェスト1号館
- 33 ビッグどら (食堂・売店・書店)
- 34 西講義棟、E-café (喫茶)
- 35 石のアート QIAO (チャオ)
- 36 総合学習プラザ
- 37 ビッグリーフ (食堂・喫茶・売店)
- 38 理系図書館、Libca (喫茶)
- 39 情報基盤研究開発センター棟
- 40 低温センター (伊都地区センター) (CE60.61)
- 41 超伝導システム科学研究センター
- 42 先進電気推進飛行体研究センター (CE50.51)
- 43 先導物質化学研究所 (CE41)
- 44 附属環境工学研究教育センター (CE40)
- 45 アイソトープ総合センター伊都地区実験室 (CE31)
- 46 超高圧電子顕微鏡棟 (超顕微解析研究センター) (CE20.21)

CENTER ZONE センターゾーン

- 47 国際宇宙天気科学・教育センター (CE10)
- 48 稲盛財団記念館 (稲盛フロンティア研究センター) 中国家庭料理 天天 (食堂)
- 49 エネルギーセンター
- 50 パブリック4号館 (CF4)
- 51 エコセンター
- 52 パブリック2号館 (CF2) 童夢カフェ (喫茶)
- 53 キャンパス・コモン
- 54 給水センター、環境安全センター
- 55 センター5号館
- 56 センター6号館 伊都診療所
- 57 ビッグさんど (食堂・売店) キャンパスライフ・健康支援センター (健康相談室・学生相談室、コーディネート室)
- 58 ビッグオレンジ (情報発信拠点・売店) ビッグオレンジレストラン (食堂)
- 59 センター1号館 キャンパスライフ・健康支援センター伊都センターゾーン分室 (インクルージョン支援推進室)
- 60 センター2号館 嘸鳴 (おうめい) 天空広場、Q-Commons 留学生センター (キャリア・就職支援) Qasis (食堂)
- 61 センター3号館
- 62 センター4号館
- 63 椎木講堂
- 64 大学本部 ITRI・ITO (食堂) 山川健次郎初代総長胸像

EAST ZONE イーストゾーン

- 65 テニスコート
- 66 課外活動施設 I
- 67 総合体育館
- 68 多目的グラウンド
- 69 校舎 (書店・売店)
- 70 亭亭舎
- 71 ドミトリー I (学生寄宿舎)
- 72 ドミトリー II (学生寄宿舎)
- 73 ドミトリー III (学生寄宿舎)
- 74 伊都ゲストハウス
- 75 日本ジョナサン・KS・チョイ文化館
- 76 カーボンニュートラル・エネルギー国際研究所 (I²CNER) 第1研究棟
- 77 カーボンニュートラル・エネルギー国際研究所 (I²CNER) 第2研究棟
- 78 次世代燃料電池産学連携研究センター (NEXT-FC)
- 79 共進化社会システムイノベーション施設
- 80 イースト1号館 (売店、2階/就職情報室・就職相談室、イーストゾーン・キャンパスヘルスサポートルーム) L-café (喫茶)
- 81 イースト2号館
- 82 大講義室 I
- 83 大講義室 II
- 84 ビッグスカイ (食堂)
- 85 中央図書館 情報統括本部 iCubeサポートデスク 男女共同参画推進室 教材開発センター 記録資料館 童夢カフェ (喫茶)
- 86 石ヶ原古墳横穴式石室の移築展示
- 87 建築構造実験棟 (HE10)
- 88 建築環境実験棟 (HE20)
- 89 AMS専攻実験棟 (IS10)
- 90 行動実験棟 (HE30)
- 91 総合臨床心理センター (HE40)
- 92 伊都協奏館 (学生寄宿舎)
- 93 多目的グラウンド
- 94 テニスコート
- 95 植物園場施設

- ↑ 食堂等
- P 駐車場
- A ATM
- 売 売店
- 書 書店
- WC 多目的トイレ
- IN 車両入口
- OUT 車両出口
- バス停
- AED

- ### 自動車入構ゲート
- I 中央西ゲート (一時入構手続き窓口)
 - II 守衛所 (一時入構手続き窓口)
 - III 守衛所/中央東ゲート (一時入構手続き窓口)
 - IV 北ゲート (バスカードのみ)
 - V 守衛所/南ゲート (一時入構手続き窓口)
 - VI 東ゲート (バスカードのみ)

キャンパス見学について

伊都キャンパス見学希望のみなさまへ

- 伊都キャンパスは「地域に開かれた魅力的なキャンパス」です。屋外からの建物の見学等により自由にキャンパス内を散策いただけます。
- 講義、実験中の教室の近くではお静かに願います。
- 安全確保のため、警備員がお声かけすることがあります。

食堂等のご利用について

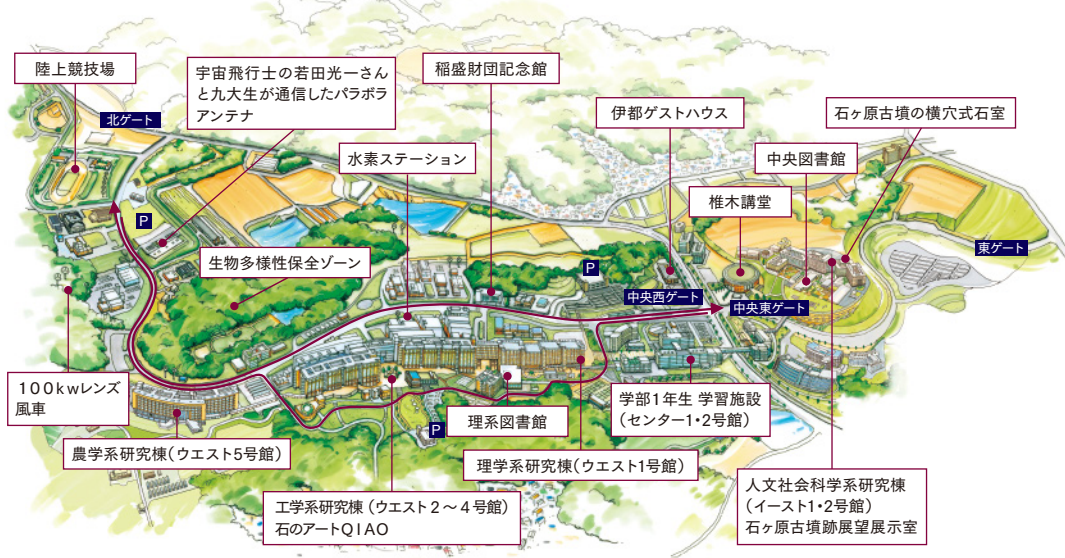
全学部の1年生は伊都キャンパスセンターゾーンで履修します。このため授業期間中(4月～8月第1週、10月～2月第2週)センターゾーンの「ビッグさんど」(21ページ)「Qasis」(21ページ)は、昼休み時間帯は非常に混雑します。混雑時を避けてご利用ください。

車窓見学コース

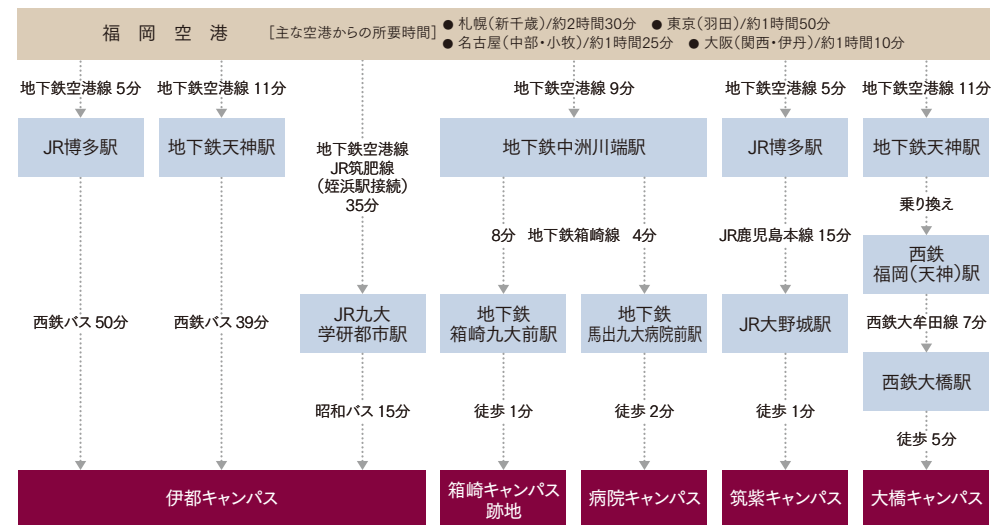
散策コースについてはビッグオレンジでマップを配付しています。
お車を利用して、キャンパスを見学いただけるコースです。

見学等お問合せ

- 〒819-0395 福岡市西区元岡744 ビッグオレンジ
- TEL / 092-802-2300,2303 FAX / 092-802-2302
- Email / BigOrange@jimu.kyushu-u.ac.jp
- Webサイト / <http://www.kyushu-u.ac.jp/ja/university/facility/bigorange/>



アクセス



※所要時間はおおよその時間。