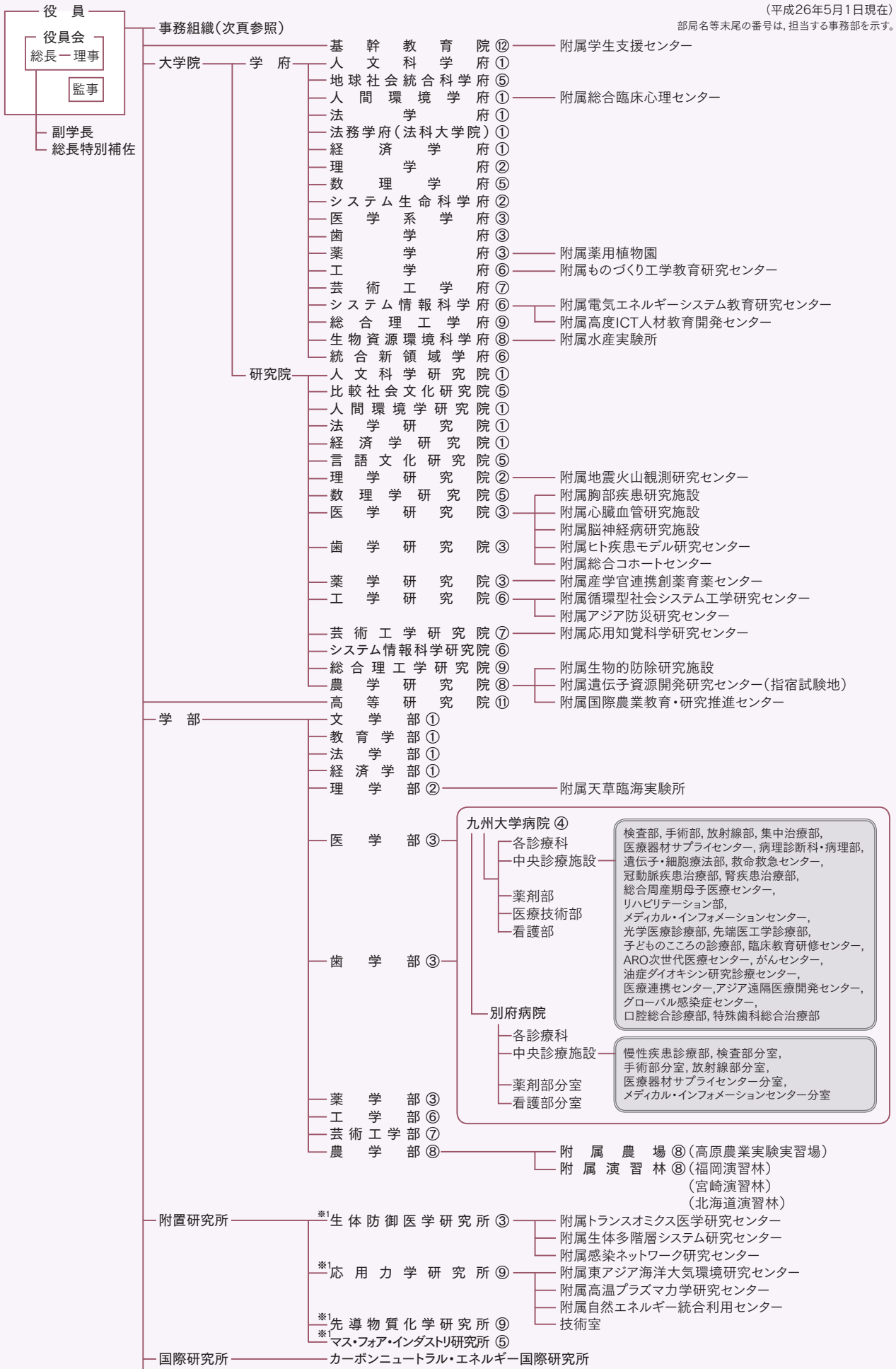


(平成26年5月1日現在)

部局名等末尾の番号は、担当する事務部を示す。



- 歴代総長/運営組織
- 役員等/経営協議会委員
- 教育研究評議会評議員
- 沿革
- 学府・研究院制度について
- 大学の組織
- 部局長等
- 教育研究組織
- 学生定員及び在籍学生数
- 入学状況
- 学位取得者数等
- 学部卒業・大学院修了後の進路状況
- 教職員数等
- 社会との連携
- 国際交流
- 収入・支出
- 研究プログラム及び教育プログラムの採択状況
- 伊都キャンパスへの移転
- キャンパスマップ
- 土地・建物
- 諸施設
- 案内図

※1 文部科学省の認定を受けた共同利用・共同研究拠点。



歴代総長/
運営組織

役員等/
経営協議会
委員

教育研究
評議会評議員

沿革

学府・研究院
制度について

大学の組織

部長等

教育研究組織

学生定員
及び
在籍学生数

入学状況

学位取得
者数等

学部卒業・
大学院修了後
の進路状況

教職員数等

社会との連携

国際交流

収入・支出

研究プログラム
及び
教育プログラムの
採択状況

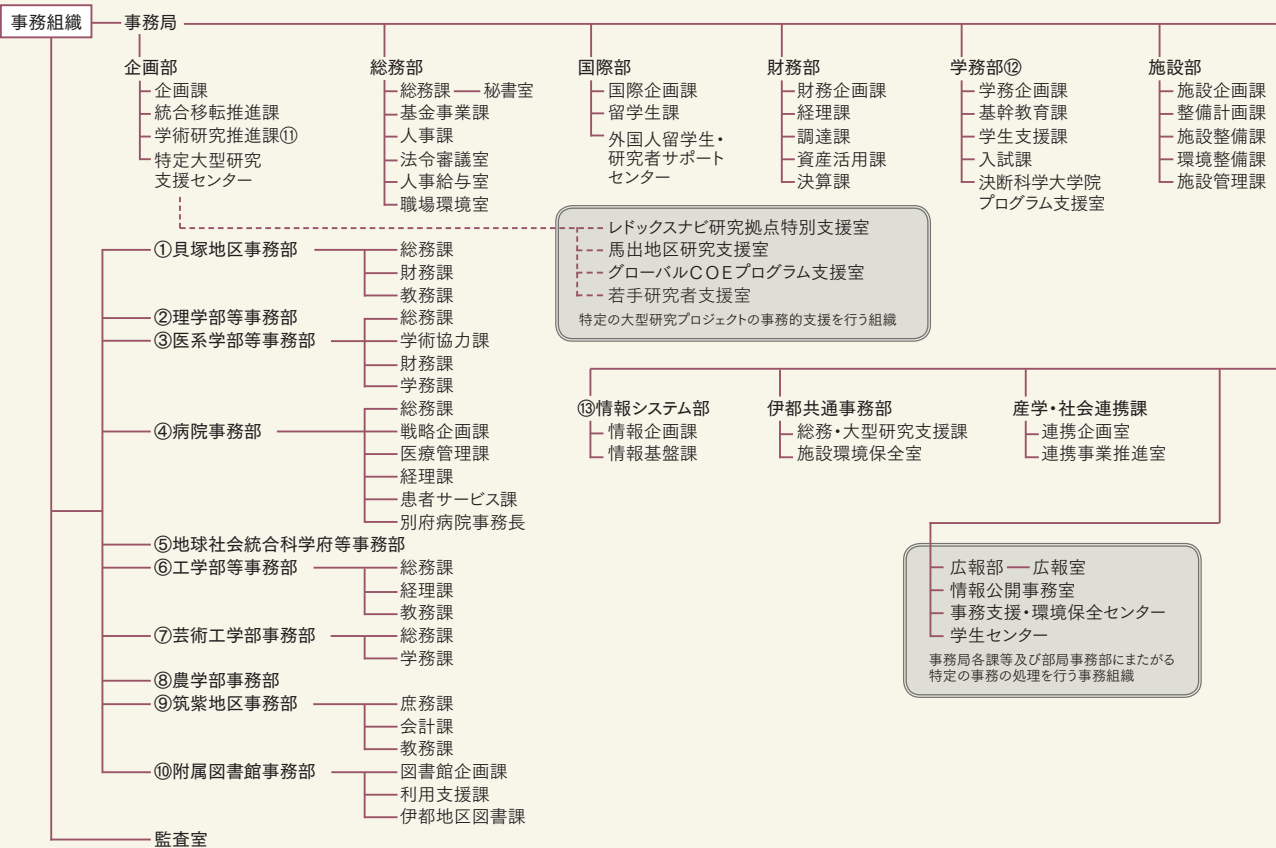
伊都
キャンパスへの
移転

キャンパス
マップ

土地・建物

諸施設

案内図



レドックスナビ研究拠点特別支援室
馬出地区研究支援室
グローバルCOEプログラム支援室
若手研究者支援室
特定的大型研究プロジェクトの事務的支援を行う組織

広報部 広報室
情報公開事務室
事務支援・環境保全センター
学生センター
事務局各課等及び部局事務部にまたがる
特定の事務の処理を行う事務組織