

PRESS RELEASE (2024/04/23)

九州大学フジイギャラリーにて附属図書館貴重文物展示を開催
続・雅俗繚乱 —江戸の秘本・珍本・自筆本—

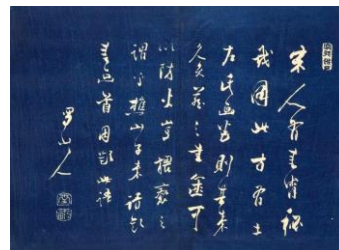
九州大学附属図書館では、本学が所蔵する貴重資料を広く公開するため、毎年、貴重文物展示を開催しています。今回は、本学を代表するコレクションである雅俗文庫に焦点を当て、江戸期の和装本や掛軸など約 70 点の貴重資料をフジイギャラリーにて展示します。「多色刷の世界」「文人・大田南畝」「名家の自筆資料」「写本随筆の愉しみ」「春本の雅俗」「江戸のハウツー本」といった 6 つのコーナーに分けて雅俗文庫を紹介します。5 月 18 日（土）には江戸時代の思想・文学をご専門とする川平敏文教授（九州大学人文科学研究院）によるギャラリートークや講演会も予定しています。多くの皆様のご来場をお待ちしています。



展示物の一例

第 61 回九州大学附属図書館貴重文物展示
続・雅俗繚乱 —江戸の秘本・珍本・自筆本—

- 【会 期】令和 6（2024）年 5 月 10 日（金）～6 月 29 日（土）
【開場時間】月～土曜 10:00-17:00 日曜休館
【場 所】九州大学 伊都キャンパス フジイギャラリー（入場無料）
【主 催】九州大学附属図書館
【共 催】九州大学総合研究博物館
【監 修】川平敏文（九州大学人文科学研究院 教授）
【Web サイト】<https://www.lib.kyushu-u.ac.jp/events/gazoku2024>



雅俗文庫

江戸文学・書誌学研究の第一人者で、本学名誉教授の中野三敏氏の手により蒐集された江戸期和装本を中心とするコレクション。「雅俗」の名称は、和歌・漢詩・擬古文の類で伝統文化にあたる「雅」、俳諧・川柳・小説の類で新興文化にあたる「俗」による。本文庫には、雅俗双方にわたる資料のほか、雑書類などの珍本・奇本も数多く含まれており、江戸文化研究に欠かせない資料群といえる。

【ギャラリートーク】

日時：令和 6（2024）年 5 月 18 日（土）13:30～14:00
場所：九州大学 伊都キャンパス フジイギャラリー 参加無料
解説者：川平敏文教授（九州大学人文科学研究院）

【関連講演会】

日時：令和 6（2024）年 5 月 18 日（土）14:30～15:50
場所：九州大学 伊都キャンパス 中央図書館 4 階
Sky Cute. Commons 参加無料（オンライン同時配信あり）
講演者：川平敏文（九州大学人文科学研究院 教授）
演 題：江戸文化の路地裏へ —中野三敏が愛した和本たち—

ギャラリートーク及び関連講演会への参加は申込が必要です。
詳細は Web サイトまたは別添チラシをご覧ください。

【お問い合わせ】九州大学附属図書館
利用者サービス課サービス企画係
TEL: 092-802-2481
Mail: touservice@jimu.kyushu-u.ac.jp



九州大学附属図書館
Kyushu University Library

第61回 九州大学附属図書館貴重文物展示

続・雅俗繚乱

— 江戸の秘本・珍本・自筆本 —

入場無料

展示会

令和6年5月10日(金)～6月29日(土)
月～土曜 10:00-17:00 日曜休館

会場/九州大学 伊都キャンパス フジイギャラリー

ギャラリートーク

要申込 | 先着順
定員:10名

参加無料

令和6年5月18日(土) 13:30-14:00

講師 川平 敏文 (九州大学 人文科学研究院教授)

申込はこちらから

<https://www.lib.kyushu-u.ac.jp/form/202405talk>



関連講演会

江戸文化の路地裏へ —中野三敏が愛した和本たち—

要申込 | 申込〆切5月16日(木)
オンライン同時配信あり

参加無料

令和6年5月18日(土) 14:30-15:50

会場/九州大学中央図書館4階 Sky Cute.Commons

講演者 川平 敏文 (九州大学 人文科学研究院教授)

申込はこちらから

<https://www.lib.kyushu-u.ac.jp/form/202405seminar>



問合せ先

九州大学附属図書館利用者サービス課サービス企画係
TEL:092-802-2480 E-mail:touservice@jimu.kyushu-u.ac.jp

続・雅俗繚乱

— 江戸の秘本・珍本・自筆本 —

九州大学附属図書館では、本学が所蔵する貴重資料を広く公開するため、毎年、貴重文物展示を開催しています。今回は、本学を代表する所蔵コレクションである「雅俗文庫」の展示を行います。雅俗文庫の展示会は、平成27年にも「雅俗繚乱：中野三敏江戸学コレクションの世界」と題して開催し、非常に好評を博しました。その後の数年に及ぶ調査を経て、あらたな切り口で雅俗文庫を紹介します。あわせて、江戸時代の思想・文学をご専門とする川平敏文教授（九州大学人文科学研究院）によるギャラリートークや講演会も予定しています。多くの皆様のご来場をお待ちしております。

展示構成：

多色刷の世界／文人・大田南畝／名家の自筆資料／写本随筆の愉しみ／春本の雅俗／江戸のハウツー本

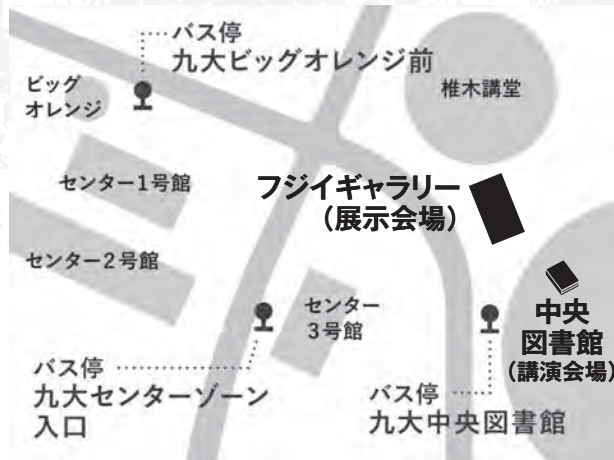
雅俗文庫

江戸文学・書誌学研究の第一人者で、本学名誉教授の中野三敏氏の手により蒐集された江戸期和装本を中心とするコレクション。「雅俗」の名称は、和歌・漢詩・擬古文の類で伝統文化にあたる「雅」、俳諧・川柳・小説の類で新興文化にあたる「俗」による。本文庫には、雅俗双方にわたる資料のほか、雑書類などの珍本・奇本も数多く含まれており、江戸文化研究に欠かせない資料群といえる。九州大学附属図書館では平成21年から受け入れを進め、和装本が約8,300点（約15,000冊）、洋装本が約5,300点（約7,100冊）に上る。

中野 三敏 (1935～2019)

早稲田大学大学院修了。文学博士。九州大学名誉教授。平成10年に紫綬褒章を受章。平成22年に文化功労者として表彰される。平成28年には文化勲章を受章。専門は近世文学。江戸文化の研究、江戸の書物文化の紹介に多大なる貢献を果たす。

本展示会の経費の一部は九州大学デジタル資料整備事業により皆様からご支援いただきました。心よりお礼を申し上げます。



九州大学 伊都キャンパス (〒819-0395 福岡市西区元岡744)

電車でお越しの方

福岡空港	
6分	福岡市地下鉄 空港線
博多駅	
5分	福岡市地下鉄 空港線
天神駅	
14分	福岡市地下鉄 空港線
姪浜駅	
※唐津行、筑前原行は乗換不要	
10分	JR筑肥線
九大学研都市駅	
15分	昭和バス

西鉄バスでお越しの方

博多駅前A	
10分	西鉄バス 急行 九大伊都キャンパス行
天神ソラリアステージ前(2B) または 天神北(3:フタタ前)	
40分	西鉄バス 急行 九大伊都キャンパス行

九州大学伊都キャンパス ビッグオレンジ または 中央図書館

3分 徒歩
フジィギャラリー

※できるだけ公共交通機関をご利用ください。
※お車でお越しの方は、守衛所にて「雅俗文庫」の展示会にいらした旨、お伝えください。

