

平成 18 年 9 月

伊都キャンパスにおけるサクラ植樹促進基金協力のお願い

新キャンパス計画専門委員会委員長

理事・副学長 有川節夫

謹啓 時下ますますご清栄のことと存じます。

伊都キャンパスの整備については、学生と教職員各位の貴重なご意見とご理解をいただきつつ、鋭意整備を進めています。伊都キャンパスでは、工学系が平成 18 年度移転完了予定であり、また、全学教育の早期移転実現に向けて検討を始めたところです。こうしたなか、歩行者専用空間「キャンパスモール」や緑の回廊「グリーンコリドー」、パブリックアートの設置等、伊都キャンパスのオープンスペース整備を進めてきました。このたび、学生や教職員にとってさらに潤いのあるキャンパス空間とするため、サクラをはじめとする植樹を促進するための寄附を募ります。主旨をご理解頂き、ご協力賜りますようお願い申し上げます。

なお、寄附にあたっては、「九州大学教育研究環境整備基金」(別紙)をご利用になり、寄附目的に「九州大学教育研究環境整備(伊都キャンパスにおけるサクラ等の植樹促進)のため」と記入くださいますようお願い致します。

謹白

記

- 主 旨 : 伊都キャンパスにおけるサクラ等の植樹促進を行うための寄附
目標金額 : 200 万円(サクラ等植樹 40 本)
募集期間 : 2006(平成 18)年 8 月～
その他 : 寄附に応じて、お名前を銘板に記させていただきます。

(記入例)

平成18年 月 日

国立大学法人九州大学総長 殿

寄附者

住所(法人名・職) 〒 -

福岡市東区箱崎 - -

氏 名 工学 花子 印

(法人の場合、法人名及び職・氏名)

「九州大学教育研究環境整備基金」へ下記のとおり寄附します。

記

1 寄附金額 _____ 円

2 寄附目的

九州大学教育研究環境整備(伊都キャンパスにおけるサクラ等の植樹促進)のため

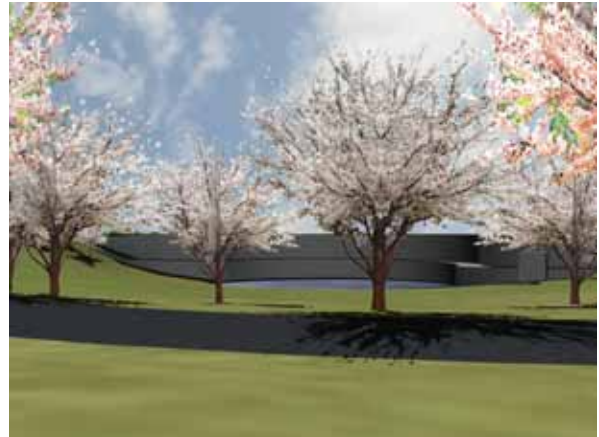
3 その他

所属・職名 九州大学大学院工学研究院・助教授

お名前 工学 花子

電話番号

FAX番号



整備イメージ