

最初にお読みください

平成23年度

入学手続から、 授業開始までの流れ



九州大学

<九州大学に合格した方へ>

この冊子では、九州大学に合格した方へ、入学手続から授業が開始されるまでの間に、行わなければならない手続きやそれまでに開催される行事のおおまかな流れを案内しています。

入試区分により、スケジュールが異なりますので、必ず、自分が合格した入試区分のページを確認してください。

それぞれの手続きや行事の詳細については、「入学ガイドブック①（入学手続編）」、「入学ガイドブック②（入学準備編）」、「入学ガイドブック③（大学生活情報編）」で必ず確認してください。

特に注意して欲しい事項

- 入学手続に必要な書類は、入試区分によって異なりますので、入学ガイドブック①（入学手続編）2～5ページ「(4)入学手続書類の提出について」で十分に確認してください。
(書類不備の場合、入学手続が完了しないことがありますので、注意してください。)
- 入学料免除・徴収猶予及び授業料免除を希望する場合は、申請書類等を入学手続書類と一緒に提出してください。詳しくは入学ガイドブック①（入学手続編）9～13ページ「02 入学料免除・徴収猶予、授業料免除について」で確認してください。
- 学生寄宿舍への入居を希望する場合は、3月14日（月）まで（一般入試【後期】は3月25日（金）まで）に、入居申請書類一式を提出してください。詳しくは入学ガイドブック①（入学手続編）14～16ページ「03 学生寄宿舍の入居案内について」で確認してください。

I N D E X

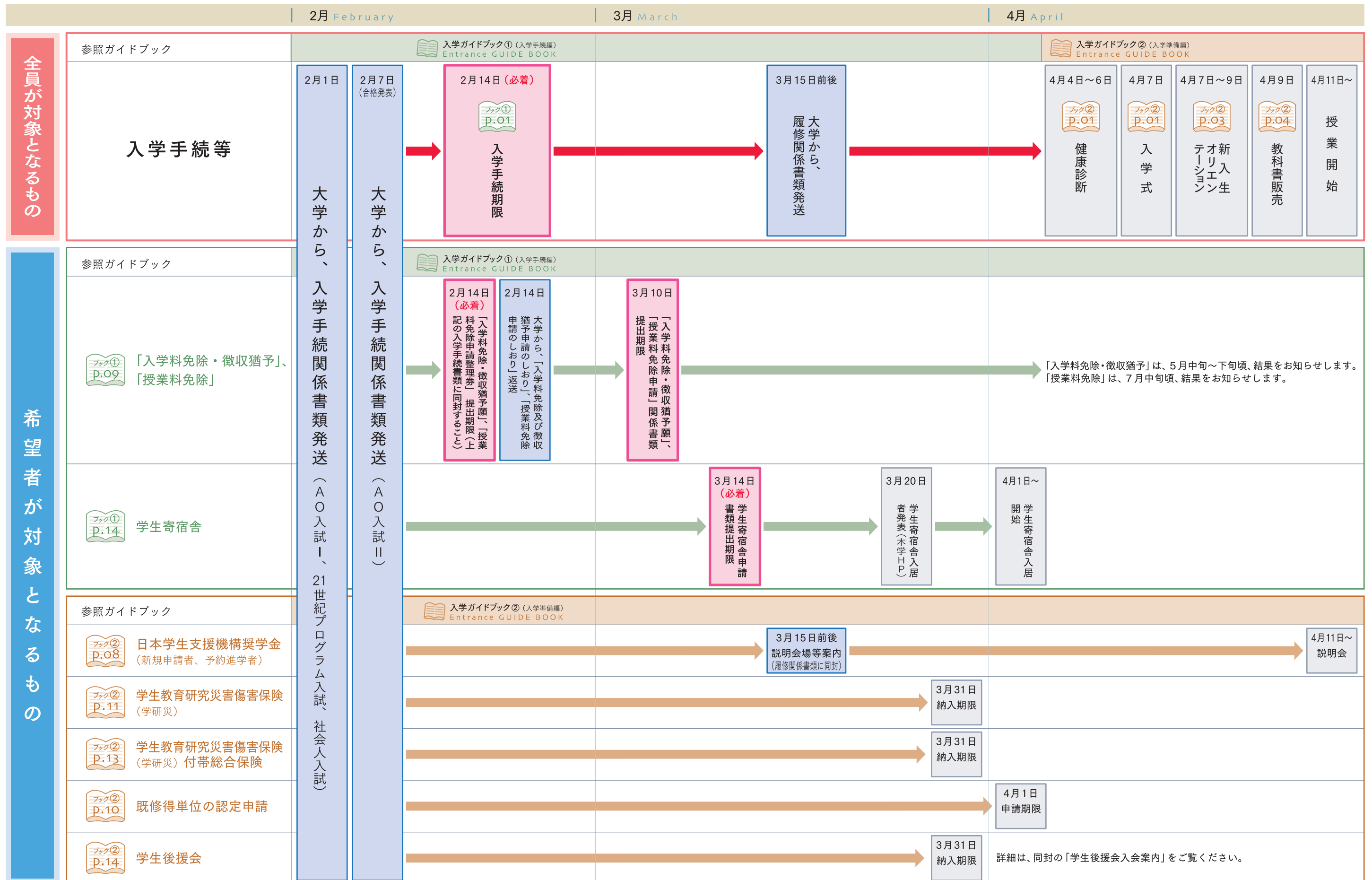
■ AO入試Ⅰ・Ⅱ、21世紀プログラム入試、社会人入試 合格者用 …… P.03

■ 私費外国人留学生入試(4月入学) 合格者用 …… P.07

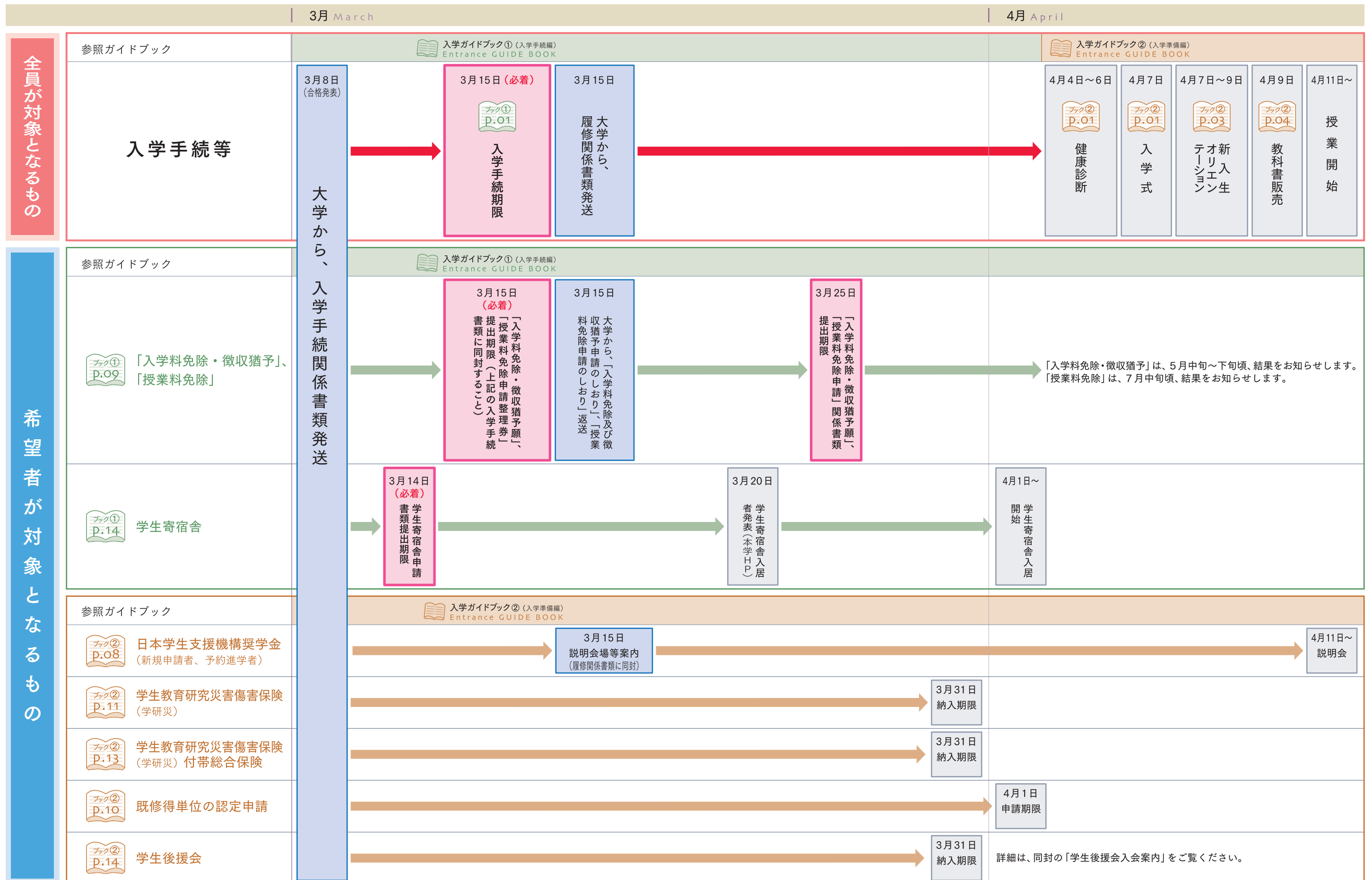
■ 一般入試【前期】、帰国子女入試 合格者用 …… P.05

■ 一般入試【後期】 合格者用 …… P.09

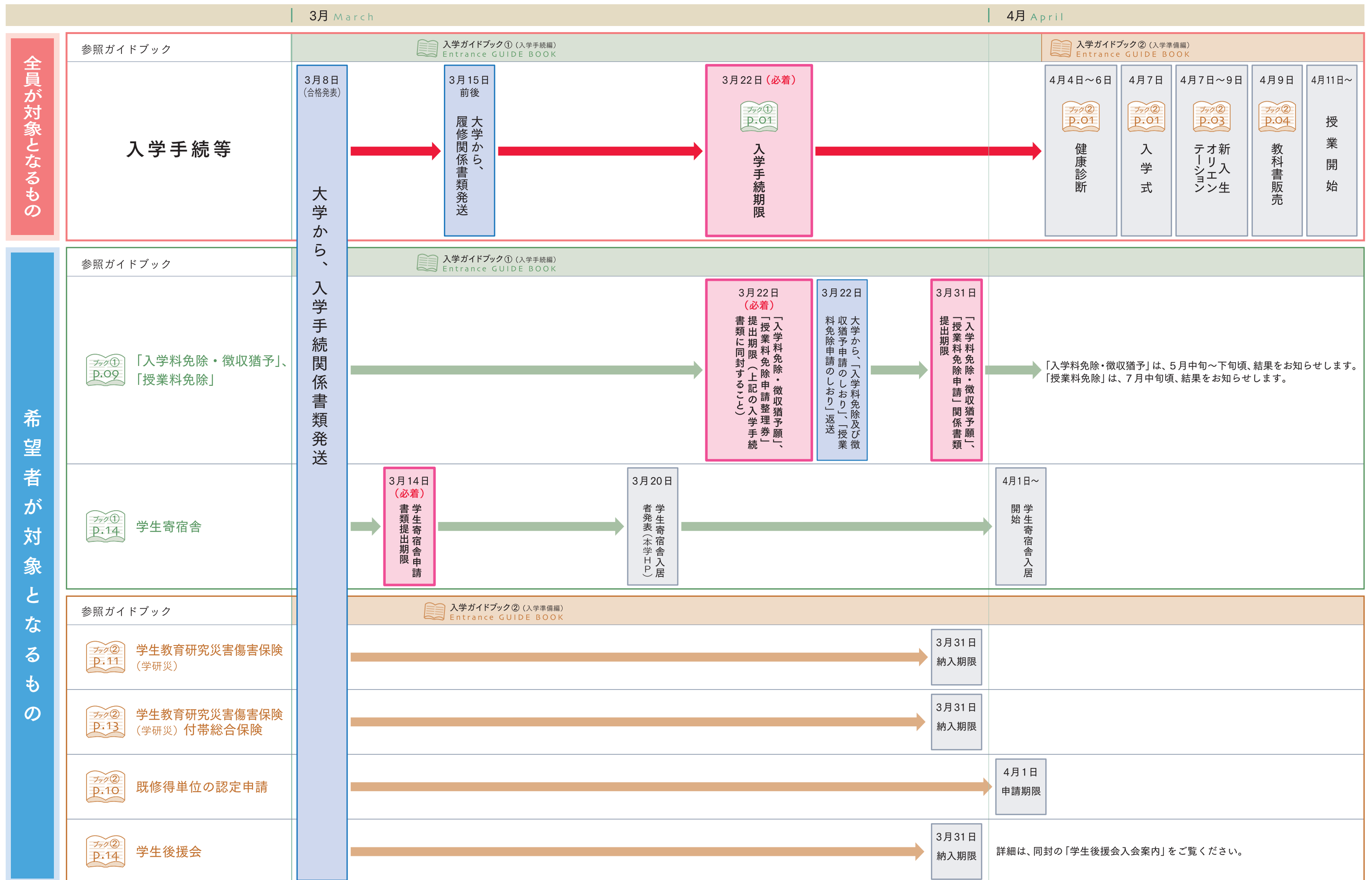
〈 AO入試 I・II、21世紀プログラム入試、社会人入試 合格者用 〉



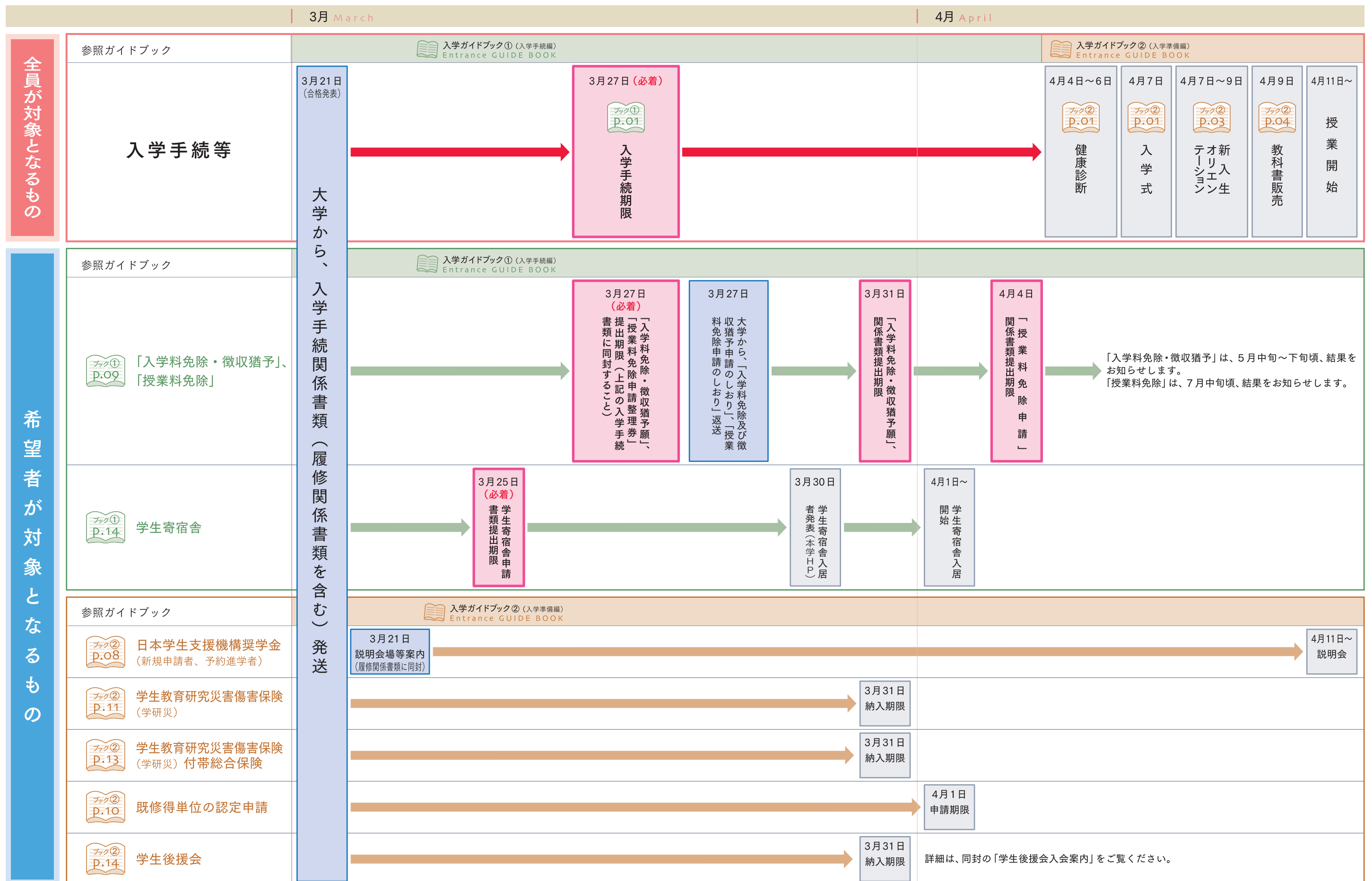
〈 一般入試【前期】、帰国子女入試 合格者用 〉



〈 私費外国人留学生入試（4月入学） 合格者用 〉



〈 一般入試【後期】 合格者用 〉





九州大学
KYUSHU UNIVERSITY

問い合わせ先 ▶▶▶ 入学ガイドブック①～③の巻末に記載しています。