



平成29年度九州大学開学記念行事を開催

概要

九州大学は5月11日を「本学記念日」とし、例年、開学記念行事を開催しています。今年も、5月11日（木）に開学記念式典を開催するとともに、5月11日（木）を中心に学内施設を公開し、各キャンパスにおいて様々なイベントを予定しています。

【開学記念式典】

- ・日時：平成29年5月11日（木）10：00～12：00
- ・場所：椎木講堂コンサートホール（伊都キャンパス）
- ・対象：招待者、本学教職員、学生
- ・内容：総長挨拶／感謝状贈呈式／名誉教授称号授与式／山川賞受賞者発表会／講演

<講演>

「幹細胞からの卵子再生」医学研究院 教授 林 克彦



【学内研究施設公開】

九州大学の最先端の教育研究内容を一般の皆様にも広く知っていただくため、学内の研究施設等を公開します。

- ・日時：平成29年5月11日（木）を中心に開催
- ・場所：九州大学の各キャンパス
- ・対象：一般市民、中・高校生等

※公開内容、日程等の詳細についてはパンフレットをご覧ください。

平成29年度 九州大学開学記念行事

開学記念講演

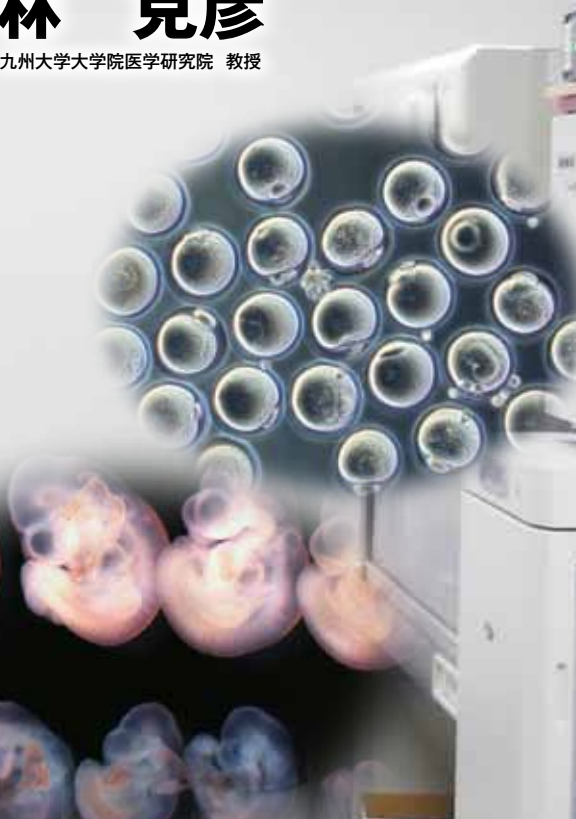


『幹細胞からの 卵子再生』

[講演者]

林 克彦

九州大学大学院医学研究院 教授



■日時

平成29年 **5月11日** (木) 開学記念式典(10:00~12:00)の中で開催いたします。

■会場

伊都キャンパス 椎木講堂コンサートホール

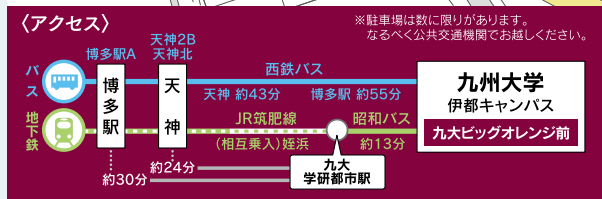
■お問い合わせ

九州大学総務部総務課総務第一係

〒819-0395 福岡市西区元岡744

TEL: 092-802-2125 FAX: 092-802-2139

E-mail: syssomu1@jimu.kyushu-u.ac.jp



九州大学
KYUSHU UNIVERSITY

開学記念行事のご案内

九州大学は5月11日を「本学記念日」とし、例年、開学記念行事を開催しています。
今年も以下のとおり、開学記念式典および学内施設公開を予定しています。

開学記念式典

日時：平成29年5月11日（木）10：00～12：00
会場：伊都キャンパス 椎木講堂コンサートホール

対象：招待者、教職員、学生
次第：総長挨拶、感謝状贈呈式、名誉教授称号記授与式、講演会 など

■開学記念講演

『幹細胞からの 卵子再生』

【講演概要】

『卵子のもつ生物学的・医学的意義は極めて大きく、受精・卵割の制御、ミトコンドリアの選択的な認識などは卵子特有の現象であり、これらの異常は不妊や発生異常、次世代の個体における代謝疾患などの原因となる。また卵子の凍結保存は実験動物や稀少動物種の維持、ヒトの不妊治療の中心的な役割を担っており、卵子の有用性は多岐にわたる。我々の研究室ではマウスのES細胞やiPS細胞といったいわゆる万能細胞から卵子を分化誘導できる培養方法を開発した。この技術は卵子の分化メカニズムの解明や個体作製などへの応用が期待されている。』

九州大学大学院医学研究院 教授

林 克彦

KATSUHIKO HAYASHI

【講演者プロフィール】

1971（昭和46）年、埼玉県生まれ
現職：九州大学医学研究院 教授
研究分野：発生生物学、生殖生物学、幹細胞学

【学歴・職歴】

1994年 明治大学農学部卒業
1996年 明治大学農学部博士前期課程修了
1996年 東京理科大学生命科学研究所助手
2002年 大阪府立母子保健総合医療センター 研究員
2005年 ケンブリッジ大学ガーデン研究所 研究員
2009年 京都大学大学院医学研究科機能微細形態学 講師
2012年 同 准教授
2014年 九州大学大学院医学研究院 教授

【受賞歴】

Scienceが選んだ「H24年に達成された科学分野の十大成果
（Breakthrough of the year 2012）」（Eggs from Stemcells）
Scienceが選んだ「H28年に達成された科学分野の十大成果
（Breakthrough of the year 2016）」（Eggs from Stemcells）



©iPS Trend

学内施設公開

平成29年5月11日（木）を中心に開催

一般の方や中・高校生に、九州大学の最先端の教育研究内容を知っていただくため、研究施設等を公開します。
公開内容、日程等の詳細は、本学Webサイトなどにてお知らせします。

【内容】

伊都地区・箱崎地区・病院地区・大橋地区・筑紫地区・福岡演習林内の研究施設を公開します。
一部、事前申込みが必要な施設があります。詳細は九州大学Webサイトをご参照願います。

