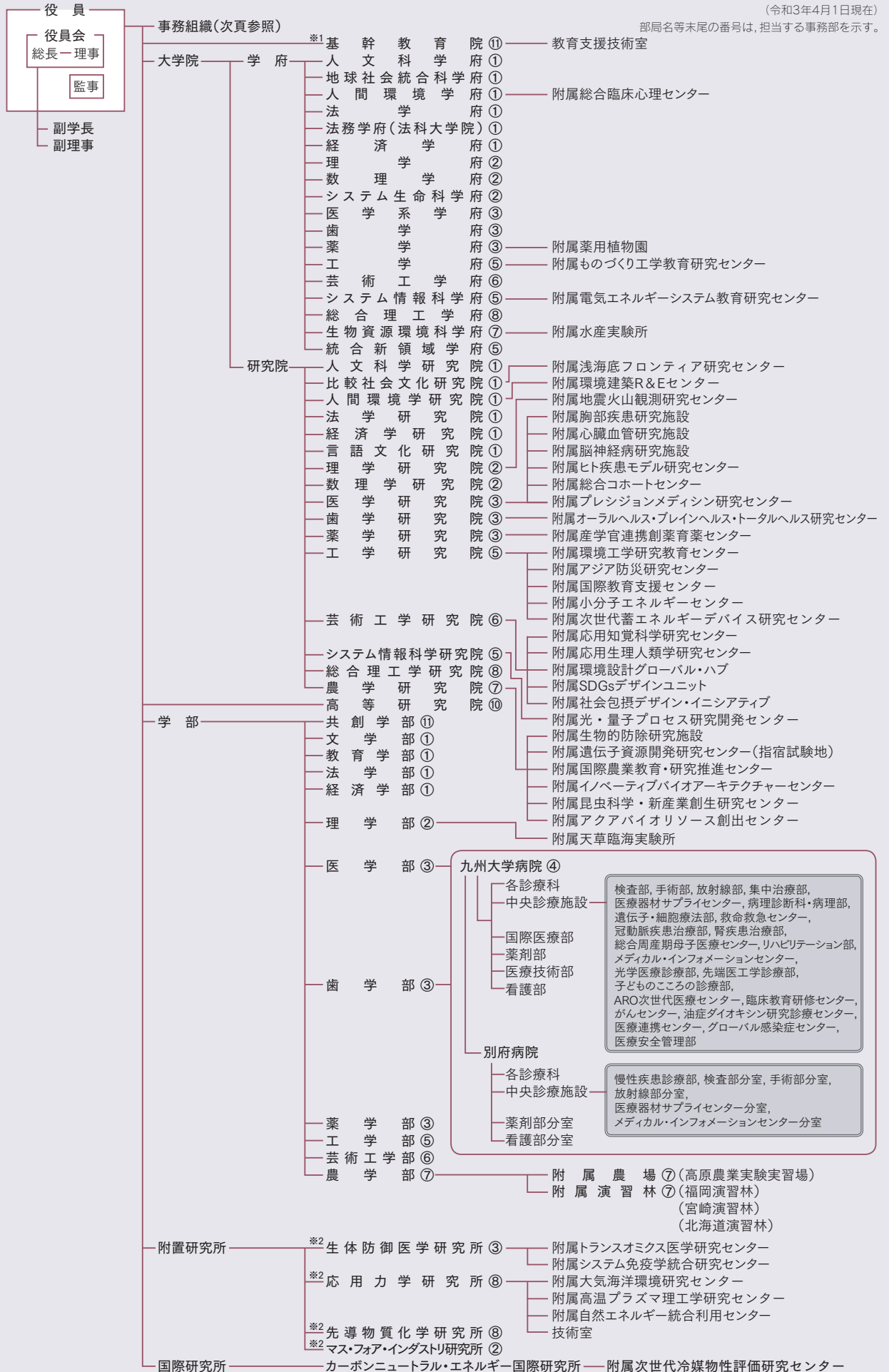
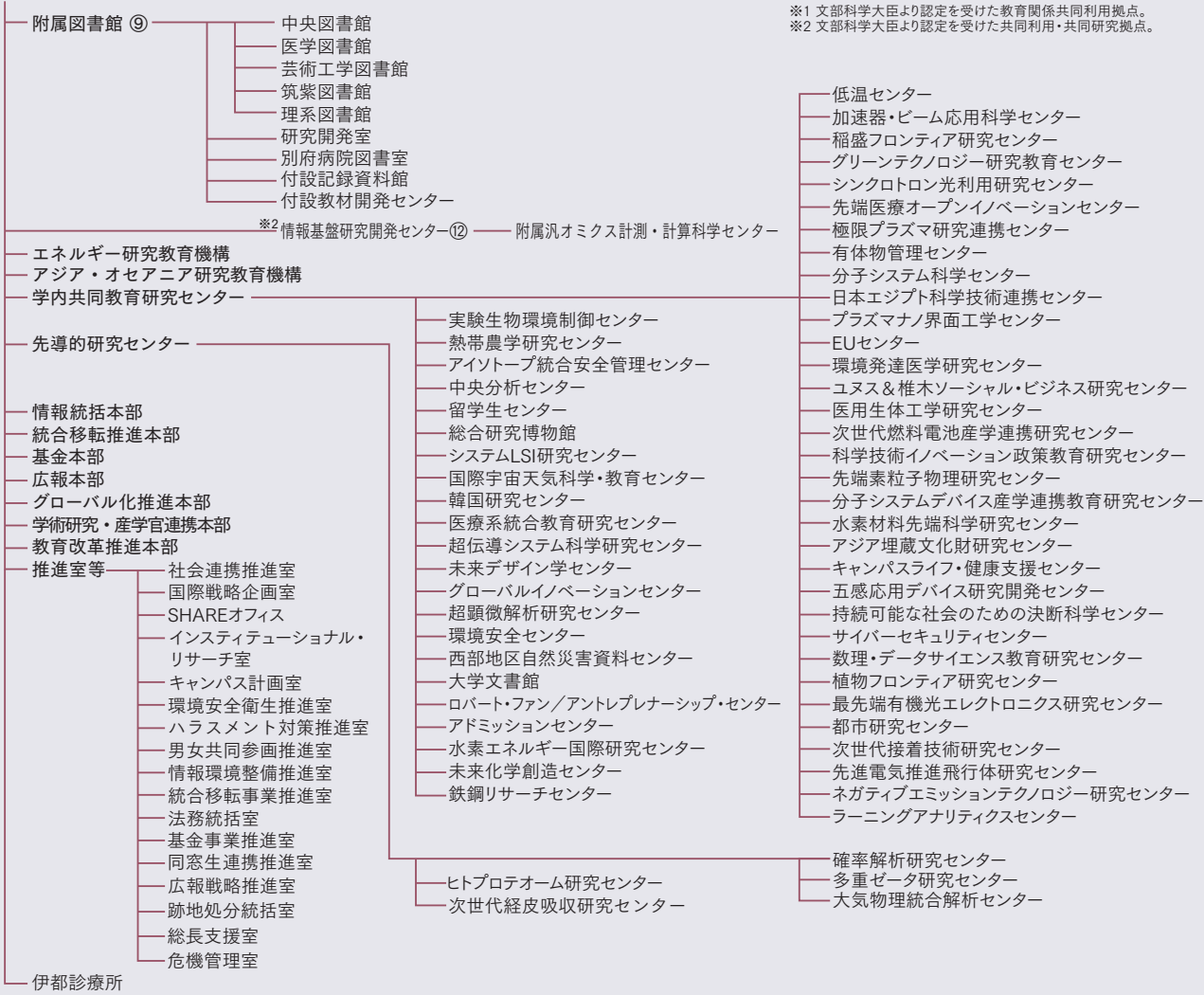


(令和3年4月1日現在)

部局名等末尾の番号は、担当する事務部を示す。



※1 文部科学大臣より認定を受けた教育関係共同利用拠点。
 ※2 文部科学大臣より認定を受けた共同利用・共同研究拠点。



- 歴任総長／運営組織
- 役員等／経営協議委員会
- 教育研究評議会評議員
- 沿革
- 学術・研究院制度について
- 大学の組織
- 部局長等
- 教育研究組織
- 学生定員及び在籍学生数
- 入学状況
- 学位取得者数等
- 学部卒業・大学院修了後の進路状況
- 教職員数等
- 社会との連携
- 国際交流
- 収入・支出
- 研究プログラム及び教育プログラムの採択状況
- 伊都キャンパスについて
- キャンパスマップ
- その他の地区
- 土地・建物・諸施設
- 案内図

