

私たちが  
広報課

# 学生スタッフです！

## 広報課 学生スタッフって？

広報課学生スタッフとは、  
今年で結成13年目となる学生の目線から  
九州大学の情報を収集・発信する学生チームです。  
さまざまな学部、学年の現役九大学生が所属しており、  
皆さんに九大の「今」をお伝えするために  
日々励んでいます！

九大広報は  
こちらから！



「九大広報」学生企画・躍動(部活動紹介)の企画・取材・記事執筆

学生スタッフ  
YouTubeはこちらから！



学生目線から九州大学をPRする動画の企画・制作

学生スタッフSNS  
Facebook・Instagramは  
こちらから！



Facebookの記事執筆、Instagramへの写真投稿



## 広報課学生スタッフ特設サイトはこちらから！

広報課学生スタッフとは・活動紹介・九大広報増刊号・キャンパスライフ



koho-gakusei@jimu.kyushu-u.ac.jp

※広報課学生スタッフに興味のある方は名前、学部/学府、学年を明記の上、上記までお問い合わせください。

譲るなき情熱を焚く  
若者の瞳は澄みわた  
湧き上がる松原に  
日は高く松原に

梅におう学舎に  
黒き蛾は群れ舞うも  
唇も朽ちてはて

矢の疾風 頬打つも  
防壁に 火は燃えて  
誇らかに 自由を守る

### 学生歌「松原に」

秋山喜文 作詞  
山田尚慶 作曲



学生歌「松原に」  
九大HP

### 九州大学学生歌

本学学生歌「松原に」は、昭和30年に学生向けに  
校歌と寮歌の詩の公募が行われ、これに応募した  
当時経済学部の学生であった秋山喜文さんが作  
詞、工学部の山田尚慶さんが作曲した作品です。  
「自分たちが守るんだ」「磨くんだ」という主体  
性のあるメッセージを込めた詩で、本学の学生は、  
入学式や学位授与式などで、本学学生歌を歌い  
ます。

学生歌は、JR九州大研都市駅と伊都キャン  
パスを往復する昭和バスの中でも流れています。こ  
れは通学に利用する学生には、日々耳にすること  
で、本学学生歌のメッセージが浸透し、学生歌のよ  
うな主体性を持つて知性を磨いてもらえれば、また  
通学に利用する職員へも改  
めて歌詞の良さを知ってもら  
えたらといった目的から  
放送されています。

■編集・発行：九州大学広報課

〒819-0395福岡市西区元岡744

■E-mail: koho@jimu.kyushu-u.ac.jp

■Webサイト: <https://www.kyushu-u.ac.jp/>

■印刷：福岡総合印刷株式会社

[表紙撮影協力：九州大学広報課学生スタッフ]

九州大学広報課

TEL:092-802-2130 E-mail:koho@jimu.kyushu-u.ac.jp

九州大学学生後援会

TEL:092-802-5968 E-mail:gaggkouenkai@jimu.kyushu-u.ac.jp

九州大学同窓会連合会

TEL:092-802-2158 E-mail:sycdo-rengo@jimu.kyushu-u.ac.jp

住所変更ほか、発送についてのお問い合わせは、封筒記載の連絡先へお願いします。

◎本誌記事を転載する場合は、事前に九州大学広報課までご連絡願います。

◎「九大広報」は九州大学Webサイトでもお読みいただくことができます。



九州大学  
KYUSHU UNIVERSITY

# 九大広報

KYUSHU UNIVERSITY CAMPUS MAGAZINE

2025年  
新入生歓迎  
特別号

ようこそ九州大学へ！  
Welcome to all new students  
to Kyushu University!





# 新入生に「贈る」メッセージ

新入生の皆さん、ご入学おめでとうございます。

今日から皆さんは九州大学の一員です。

大学における「学び」とは自分自身で学びたいことを選び、その学問を究め、それを体系的な知識にすることです。そして、その「学び」を基に自分の考えを導き出し、発展させ、形にして社会に役立てていくことが大切です。ぜひ、真摯に学問と向き合ってください。また、学友との交流も深め、課外活動などを通して大学生活を楽しみ、留学や地域での活動など、今しかできない新しいことに積極的にチャレンジし、自分の可能性を大いに広げて充実した日々を過ごしてください。

九州大学は2030年に向けた目指す姿として「総合知で社会変革を牽引する大学」を掲げ、長い歴史と伝統で培ってきた

「知」と「人材」を最大限に活用し、持続可能で人々の多様な幸せを実現する社会づくりに貢献する取り組みを進めています。現代社会が抱える多くの課題は複雑で、解決の糸口を見つけることは容易ではないため、自然科学系と人文社会科学系、さらにはデザインを加えた知による「総合知」によって、問題解決に臨まなければなりません。

今日から始まる九州大学での「学び」を通じて、皆さんの「学びへの探求心」が大きく育ち、さらに学問を深める大学院への進学につながり、博士課程でより高度な学問と研究に出会い、多様な人々と協働して「総合知」を生み出し、持続可能な社会の実現に向けて世界を牽引する人材に育ってほしいと願っています。



## 総合知で社会変革を牽引する大学へ

Kyushu University

VISION 2030

### あなたの夢を応援する九州大学

#### 広大な敷地でさまざまな学びを実現

1911年に帝国大学の一つとして創立し、114年に及ぶ歴史を誇る九州大学。国内最大級の規模を有する伊都キャンパスをはじめ、病院キャンパスや筑紫キャンパス、大橋キャンパス、別府キャンパス、箱崎サテライトといったさまざまなエリアで、約1万9000人の学生と教職員約8000人が在籍し、12学部20学府に大学病院などを擁するわが国屈指の基幹総合大学として発展を遂げています。

各キャンパスおよび関連施設の総面積は、約7,568万㎡。広大な敷地や多彩な施設など、主体的な学びを応援する快適な学習環境、多様な情報環境を備えた学習空間を提供しています。

#### 世界へはばたく留学生生活をサポート

九州大学では多くの学生が、短期留学プログラムや交換留学制度などを活用し、海外留学という貴重な体験をしています。例えば、『語学力向上や異文化体験に重きを置くもの／専門知識の習得・インターンシップを目的とするもの』、『夏休み・冬休みに参加できる短期留学／1年にわたる長期留学』と、留学を希望する皆さんの、目的や期間にあわせた多種多様な留学プログラムがあります。

さらに、10か所の海外オフィス・ブランチオフィスなどを持ち、298もの学生交流協定を締結している大学があるため、あらゆる角度から留学をサポートしています。



留学情報

#### 研究者を目指すあなたを応援する制度

九州大学には、多様な研究者支援制度があります。学内研究支援制度だけでなく、将来有望な本学の女性ならびに若手教員に、世界トップレベルの研究・教育に挑戦する機会を提供する『ダイバーシティ・スーパーグローバル教員育成研修(SENTAN-Q)』、世界の学術を牽引する極めて優秀な若手研究者を見出し、最高の環境で研究に専念してもらう『稲盛フロンティアプログラム』など独自の取り組みを展開しています。

また、本学からのノーベル賞受賞者輩出を目指し、九州大学基金より「藤井徳夫研究奨励基金」を創設。さまざまな制度で皆さんを応援します。



本学のシンボルは1949年に学生パッチの図案公募が行われ、当時病院地区から箱崎地区まで一面に広がっていた松原がモチーフとなっています。

2003年、九州大学を象徴するシンボルの商標登録を視野に入れ、約半世紀の伝統を持つオリジナルのシンボルを当時総長特別補佐だった佐藤優教授がリデザインし、新しいシンボルが作成されました。これが現在使用されているシンボルです。シンボル制定と同時に、九州大学のUIカラーの検討も行われ、従来は茶系がよく使われており、そのイメージを継承する色として、ワインカラーと呼ばれる赤紫色の色が九州大学のシンボルカラーとして了承されました。

### 新入生必見！先輩からのリアルなアドバイス

#### 困ったときのLINEチャットボット「九大総合サポート supportQ」

「九大総合サポート supportQ」は、LINEのチャットボットで、履修登録の方法や登録期限をリマインドしてくれる便利なサービスです。Moodleの使い方や学生寮の入寮手続きなど、大学生活に欠かせない情報も簡単にチェックできます。

さらに、オンライン授業を受ける際の空き教室の検索機能もあり、効率よくキャンパスを利用することができます。困ったときや不安なことがあれば、ぜひ活用してみてください！

LINEの友だち追加はこちら

九州大学  
大学生活サポート  
公式LINEアカウント

九大総合サポート  
supportQ



#### 本の購入は九大生協がお得！

生協の組合員であれば、九大生協の売店で本を10%オフで購入することができます。教科書や小説はもちろん、漫画や取り寄せた本も10%オフ！詳しい生協売店の場所については、3～4ページをご覧ください。

新入生は教科書購入日の指定があるよ！



#### 九州大学基金

#### 学生へのご支援をお願いします

九州大学基金では、皆さまのご支援により、研究支援・学生支援・施設整備など多くの事業を実施しています。特に学生支援では、経済的理由により修学が困難な学生を支援する「修学支援事業」、学生の積極的活動を支援する「九大生応援基金」、公認課外活動団体を支援する「部活動・サークル活動支援基金」などに活用しています。皆さまからの協力を心よりお願い申し上げます。

なお、九州大学基金にご寄附いただいた日本国内居住の方は税制上の優遇措置があります(確定申告が必要です)。詳しくは、九州大学基金のホームページをご覧ください。

九州大学基金HP

<https://kikin.kyushu-u.ac.jp/>



#### クレジットカードでのお申し込みが便利！

インターネットを使用し、下のクレジットカードからのお申し込みが便利です。振込用紙(ゆうちょ・銀行)でもお申し込みいただけます。



#### 九州大学基金公式SNS

SNSでも九州大学基金の最新情報をお届けします！ぜひご覧ください。



各SNSにて「九州大学基金」で検索！



- CENTER ZONE**  
センターゾーン
- EAST ZONE**  
イーストゾーン
- WEST ZONE**  
ウェストゾーン
- バス停 郵便ポスト ATM
- 売店 レストラン・カフェ
- 施設 学習スペース・展示など
- 知ったク

### 九大生協売店

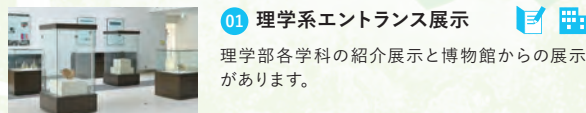
〔ウエスト5号館、ビッグどら、ウエスト2号館、イースト1号館、中央図書館、伊都協奏館〕

お弁当、パン、文具類、雑誌、日用品、九大グッズなどを販売しています。学生の利便性を考慮して、文系・理系の各ゾーンに設置されています。

※九大生協コンビニ店(ウエスト2号館)には店内にポスト有

### 理・工・農学部など | WEST ZONE ウェストゾーン

#### - 研究・学びの施設 -



##### 01 理学系エントランス展示

理学部各学科の紹介展示と博物館からの展示があります。



##### 02 理系図書館

総合的な自然科学系図書館。多様な学習スペースがあり、図書館TA(Cuter)に学習相談もできます。

〔開〕平日9:00～21:00、土日祝10:00～18:00  
※休館日や開館時間の変更あり。開館カレンダーをご確認ください。



##### 03 水素ステーション

水素による脱炭素社会実現に向けた取り組みを行っています。



##### 04 フーコーの振り子

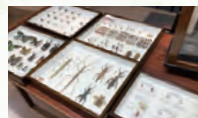
40.6mもの長さを誇る大型の振り子。地球の自転の観測などに用いられています。



##### 05 工学部百周年記念展示室

工学部創立百周年時に設置。教育・研究上、価値の高いものを幅広く収集、保存し、公開しています。

〔開〕平日10:00～17:00



##### 06 農学研究院学術資料開示室

植物・昆虫・動物・藻類といった、貴重な資料や標本類を展示する2つのギャラリーです。

〔開〕平日10:00～16:00

#### - 食べる・買う施設 -



##### 07 ビッグリーフ

食堂、モスバーガー、ハニー珈琲、ローソンが入った生活支援施設です。

○GARDEN KITCHEN  
〔営〕平日10:00～20:00、土11:00～14:00  
○ハニー珈琲〔営〕10:00～17:00  
○モスバーガー〔営〕平日10:00～17:30  
○ローソン〔営〕平日・土7:00～21:00



##### 08 E-café

伊都キャンパス工学部地区西講義棟1階にある、木目調を基本とした店舗デザインのカフェです。

〔営〕平日8:00～20:00、土11:00～14:00

### 伊都キャンパス周辺のお役立ち店舗

伊都キャンパスからJR九大学研都市駅までの学園通り沿いの主な店舗 ※各店舗の利用については大学が推奨するものではありません。

- 日用品  
ホームプラザナフコ 元岡店  
ホームセンターグッデイ 伊都店  
Seria 福岡伊都店  
サンドラッグ 伊都店
- 本・カフェ  
九大伊都 高屋書店  
スターバックス コーヒー 九大伊都 高屋書店
- 電化製品  
ヤマダデンキ テックランド福岡西店  
ベスト電器 福岡伊都店  
エディオン 伊都店
- その他(自転車/バイク)  
Cycle Shop Palette バレット九大前店  
サイクルショップパイト学研都市店  
バイクショップ ライズ  
モトハウスパドック九大伊都店
- 銀行  
西日本シティ銀行 伊都支店  
筑邦銀行 西福岡支店
- 生鮮食品  
サニー九大学研都市店  
イオンモール福岡伊都

### アグリ・バイオ研究施設

農場で収穫された農産物が購入可能。  
(販売は収穫量や天候により変わります)  
年間販売スケジュール(予定)もあるので、  
九大農場のサイトやインスタをチェックしてみてね!

### 理・工・農学部など | WEST ZONE ウェストゾーン

#### - 研究・学びの施設 -



##### 01 理学系エントランス展示

理学部各学科の紹介展示と博物館からの展示があります。

〔開〕平日9:00～21:00、土日祝10:00～18:00  
※休館日や開館時間の変更あり。開館カレンダーをご確認ください。

##### 02 理系図書館

総合的な自然科学系図書館。多様な学習スペースがあり、図書館TA(Cuter)に学習相談もできます。

〔開〕平日9:00～21:00、土日祝10:00～18:00  
※休館日や開館時間の変更あり。開館カレンダーをご確認ください。

##### 03 水素ステーション

水素による脱炭素社会実現に向けた取り組みを行っています。

##### 04 フーコーの振り子

40.6mもの長さを誇る大型の振り子。地球の自転の観測などに用いられています。

##### 05 工学部百周年記念展示室

工学部創立百周年時に設置。教育・研究上、価値の高いものを幅広く収集、保存し、公開しています。

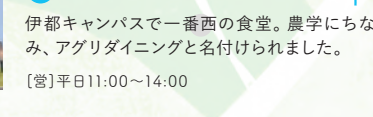
〔開〕平日10:00～17:00

##### 06 農学研究院学術資料開示室

植物・昆虫・動物・藻類といった、貴重な資料や標本類を展示する2つのギャラリーです。

〔開〕平日10:00～16:00

#### - 食べる・買う施設 -



##### 07 ビッグリーフ

食堂、モスバーガー、ハニー珈琲、ローソンが入った生活支援施設です。

○GARDEN KITCHEN  
〔営〕平日10:00～20:00、土11:00～14:00  
○ハニー珈琲〔営〕10:00～17:00  
○モスバーガー〔営〕平日10:00～17:30  
○ローソン〔営〕平日・土7:00～21:00

##### 08 E-café

伊都キャンパス工学部地区西講義棟1階にある、木目調を基本とした店舗デザインのカフェです。

〔営〕平日8:00～20:00、土11:00～14:00

#### - その他の施設 -

##### 09 ビッグどら

伊都キャンパスが稼働し始めた2006年に完成した、最初の生活支援施設です。

〔営〕平日11:00～14:00、17:00～19:15

##### 10 童夢カフェ[パブリック2号館]

中央図書館同様、「石窯パン工房童夢の森」が営業するカフェです。

〔営〕平日8:00～18:00

##### 11 アグリダイニング

伊都キャンパスで一番西の食堂。農学にちなみ、アグリダイニングと名付けられました。

〔営〕平日11:00～14:00

##### 12 キャンパスライフ・健康支援センター伊都ウェストゾーン分室

心身の不調だけでなく、こころの悩みや健康に関する相談をすることができます。

〔開〕平日9:00～17:00 〔電話〕092-802-3297

### 伊都キャンパスをガイドブック片手に散策も楽しいよ!

伊都キャンパス  
ガイドマップ(日本語版)▼



ITO CAMPUS  
WALKING GUIDEMAP(英語版)▶



伊都キャンパス  
ガイドマップ(日本語版)▼



ITO CAMPUS  
WALKING GUIDEMAP(英語版)▶



伊都キャンパス  
ガイドマップ(日本語版)▼



ITO CAMPUS  
WALKING GUIDEMAP(英語版)▶



伊都キャンパス  
ガイドマップ(日本語版)▼



ITO CAMPUS  
WALKING GUIDEMAP(英語版)▶



伊都キャンパス  
ガイドマップ(日本語版)▼



ITO CAMPUS  
WALKING GUIDEMAP(英語版)▶



伊都キャンパス  
ガイドマップ(日本語版)▼



ITO CAMPUS  
WALKING GUIDEMAP(英語版)▶



伊都キャンパス  
ガイドマップ(日本語版)▼



ITO CAMPUS  
WALKING GUIDEMAP(英語版)▶



伊都キャンパス  
ガイドマップ(日本語版)▼



ITO CAMPUS  
WALKING GUIDEMAP(英語版)▶



伊都キャンパス  
ガイドマップ(日本語版)▼



ITO CAMPUS  
WALKING GUIDEMAP(英語版)▶



伊都キャンパス  
ガイドマップ(日本語版)▼



ITO CAMPUS  
WALKING GUIDEMAP(英語版)▶



伊都キャンパス  
ガイドマップ(日本語版)▼



ITO CAMPUS  
WALKING GUIDEMAP(英語版)▶



伊都キャンパス  
ガイドマップ(日本語版)▼



ITO CAMPUS  
WALKING GUIDEMAP(英語版)▶



伊都キャンパス  
ガイドマップ(日本語版)▼



ITO CAMPUS  
WALKING GUIDEMAP(英語版)▶



伊都キャンパス  
ガイドマップ(日本語版)▼



ITO CAMPUS  
WALKING GUIDEMAP(英語版)▶



伊都キャンパス  
ガイドマップ(日本語版)▼



ITO CAMPUS  
WALKING GUIDEMAP(英語版)▶



伊都キャンパス  
ガイドマップ(日本語版)▼



ITO CAMPUS  
WALKING GUIDEMAP(英語版)▶



伊都キャンパス  
ガイドマップ(日本語版)▼



ITO CAMPUS  
WALKING GUIDEMAP(英語版)▶



伊都キャンパス  
ガイドマップ(日本語版)▼



ITO CAMPUS  
WALKING GUIDEMAP(英語版)▶



伊都キャンパス  
ガイドマップ(日本語版)▼



ITO CAMPUS  
WALKING GUIDEMAP(英語版)▶



伊都キャンパス  
ガイドマップ(日本語版)▼



ITO CAMPUS  
WALKING GUIDEMAP(英語版)▶



伊都キャンパス  
ガイドマップ(日本語版)▼



ITO CAMPUS  
WALKING GUIDEMAP(英語版)▶



伊都キャンパス  
ガイドマップ(日本語版)▼



ITO CAMPUS  
WALKING GUIDEMAP(英語版)▶



伊都キャンパス  
ガイドマップ(日本語版)▼



ITO CAMPUS  
WALKING GUIDEMAP(英語版)▶



伊都キャンパス  
ガイドマップ(日本語版)▼



ITO CAMPUS  
WALKING GUIDEMAP(英語版)▶



伊都キャンパス  
ガイドマップ(日本語版)▼



ITO CAMPUS  
WALKING GUIDEMAP(英語版)▶



伊都キャンパス  
ガイドマップ(日本語版)▼



ITO CAMPUS  
WALKING GUIDEMAP(英語版)▶



伊都キャンパス  
ガイドマップ(日本語版)▼



ITO CAMPUS  
WALKING GUIDEMAP(英語版)▶



伊都キャンパス  
ガイドマップ(日本語版)▼



ITO CAMPUS  
WALKING GUIDEMAP(英語版)▶



伊都キャンパス  
ガイドマップ(日本語版)▼



ITO CAMPUS  
WALKING GUIDEMAP(英語版)▶



伊都キャンパス  
ガイドマップ(日本語版)▼



ITO CAMPUS  
WALKING GUIDEMAP(英語版)▶



伊都キャンパス  
ガイドマップ(日本語版)▼



ITO CAMPUS  
WALKING GUIDEMAP(英語版)▶



伊都キャンパス  
ガイドマップ(日本語版)▼



ITO CAMPUS  
WALKING GUIDEMAP(英語版)▶



伊都キャンパス  
ガイドマップ(日本語版)▼



ITO CAMPUS  
WALKING GUIDEMAP(英語版)▶



伊都キャンパス  
ガイドマップ(日本語版)▼



ITO CAMPUS  
WALKING GUIDEMAP(英語版)▶



伊都キャンパス  
ガイドマップ(日本語版)▼



ITO CAMPUS  
WALKING GUIDEMAP(英語版)▶



伊都キャンパス  
ガイドマップ(日本語版)▼



ITO CAMPUS  
WALKING GUIDEMAP(英語版)▶



伊都キャンパス  
ガイドマップ(日本語版)▼

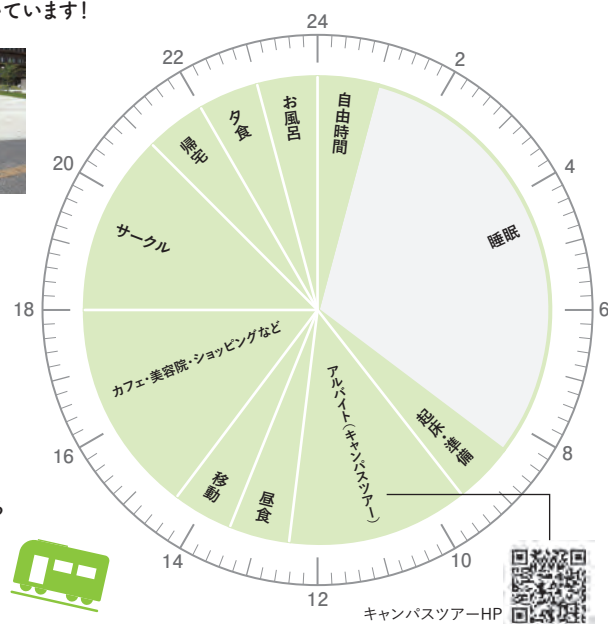
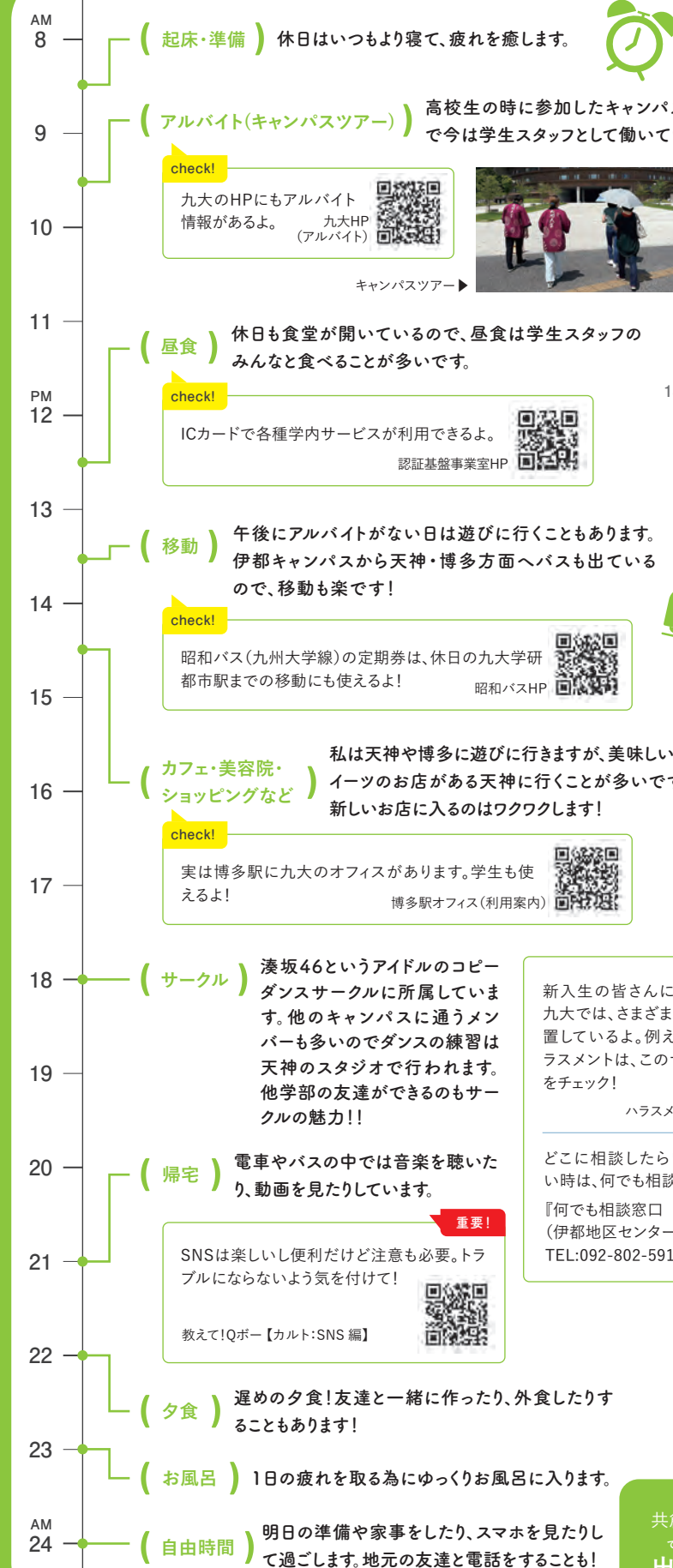




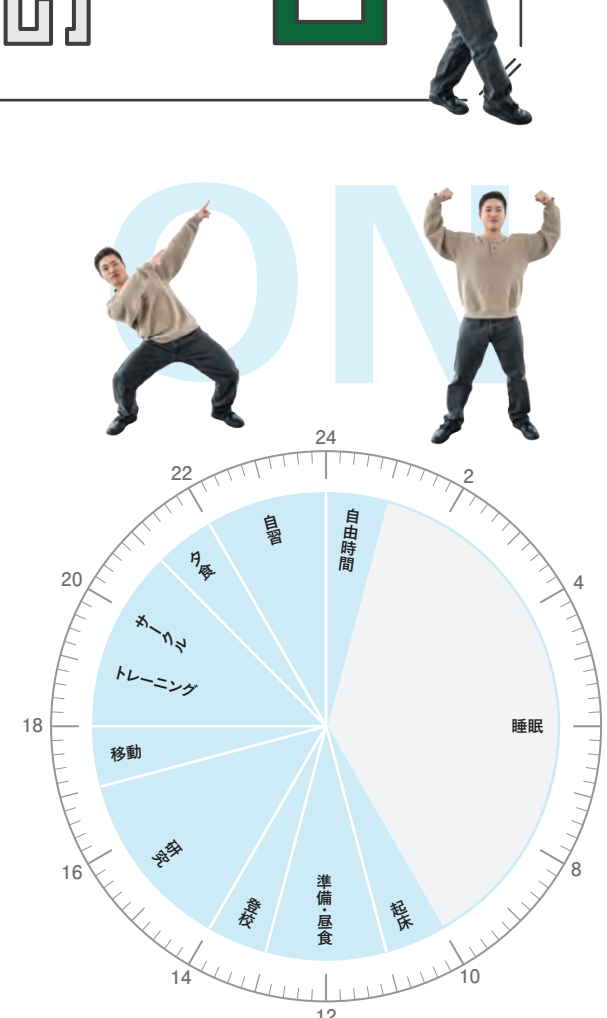
大学生になって自由な時間が増えたから、いろんなことを楽しみたい！そんな私の休日（OFF）の過ごし方を紹介します。週末はアルバイトや友達とのショッピング、サークル活動がんばる日にしています。ONとOFFを分けた、メリハリのある毎日を楽しんでいます。

# 九大生 1日

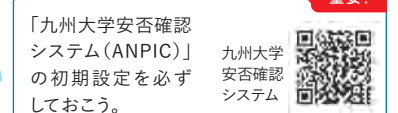
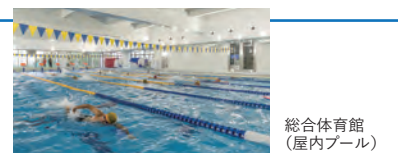
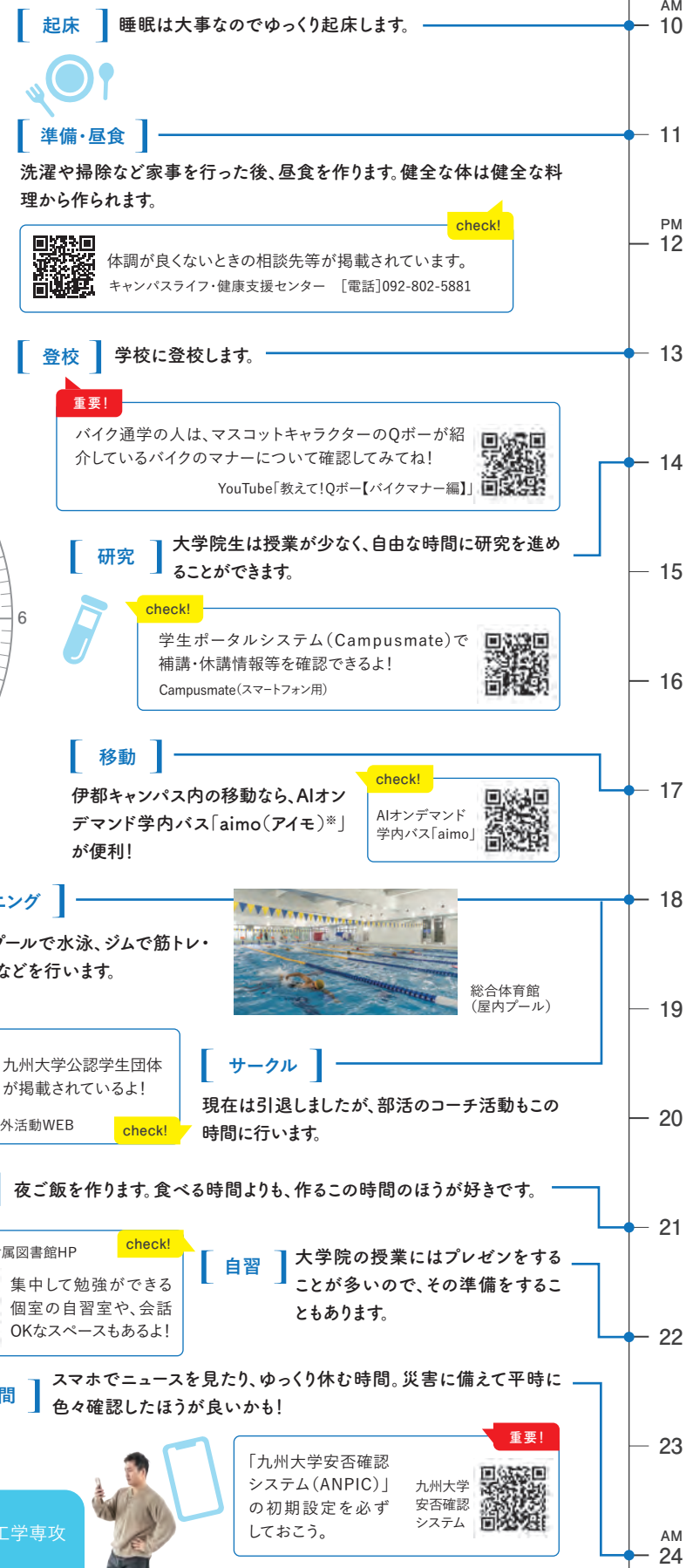
九州大学に通う先輩たちはどんな大学生活を送っているのでしょうか？ 気になっている新入生の皆さんに、僕の平日（ON）の過ごし方を紹介します。学生の本分は勉強ですが、それだけではもったいない！ 勉強、研究、サークルなど、僕は「やりたい！」と思ったことに次々に挑戦しています。



共創学部共創学科  
でき なつき  
出来 菜月樹さんの一日  
(新2年生)



工学府  
地球資源システム工学専攻  
はやし ふみひろ  
林 史浩さんの一日  
(新修士2年生)



※Aimoの商標はAimo Solution ABが保有しています。  
※九州大学では、Aimo Solution ABの承諾をいただいた上で使用しています。