

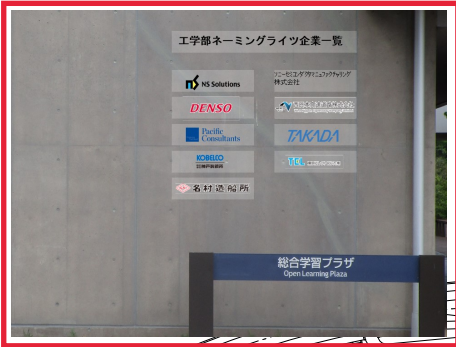
工学部ネーミングライツ 公募対象施設一覧

番号	種類	建物	対象室	図面番号	延床面積 (㎡)	座席数	扉サイズ (mm)	扉上部 (mm)	主な利用者	区分	最低料金 (万円)
1	部局講義室	西講義棟	第2講義室	①	164	133	W1,350×H2,100	850	工学部・工学府の学生	区分D	150
2	部局講義室	西講義棟	第3講義室	②	206	184	W1,350×H2,100	800	工学部・工学府の学生	区分D	150
3	部局講義室	西講義棟	第4講義室	③	151	111	W1,350×H2,100	800	工学部・工学府の学生	区分D	150
4	部局講義室	総合学習プラザ	第9講義室	④	103	88	W1,200×H2,100	850	工学部・工学府の学生	区分C	100
5	部局講義室	総合学習プラザ	第10講義室	⑤	66	50	W1,200×H2,100	850	工学部・工学府の学生	区分B	50
6	部局講義室	総合学習プラザ	第11講義室	⑥	66	50	W1,200×H2,100	850	工学部・工学府の学生	区分B	50
7	部局講義室	総合学習プラザ	第12講義室	⑦	106	88	W1,200×H2,100	850	工学部・工学府の学生	区分C	100
8	部局講義室	総合学習プラザ	第13講義室	⑧	106	88	W1,200×H2,100	850	工学部・工学府の学生	区分C	100
9	部局講義室	総合学習プラザ	第14講義室	⑨	103	88	W1,200×H2,100	850	工学部・工学府の学生	区分C	100
10	部局講義室	総合学習プラザ	第15講義室	⑩	103	88	W1,200×H2,100	850	工学部・工学府の学生	区分C	100
11	部局講義室	総合学習プラザ	第16講義室	⑪	103	88	W1,200×H2,100	850	工学部・工学府の学生	区分C	100

契約締結済

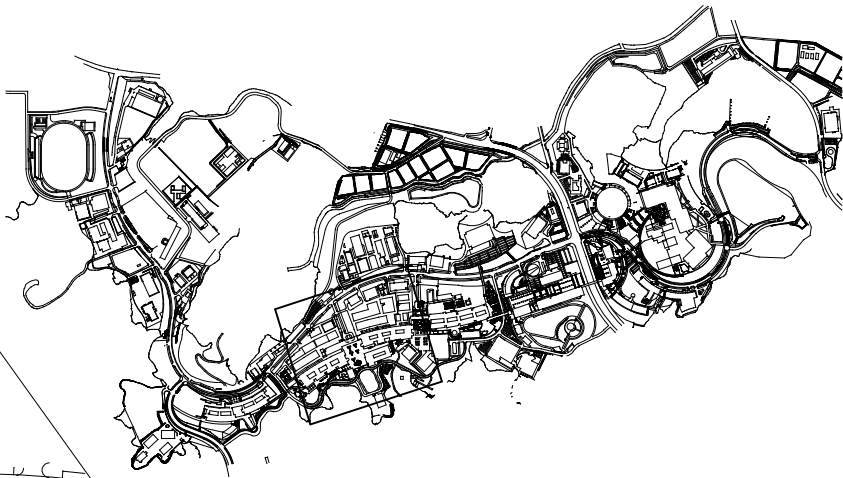
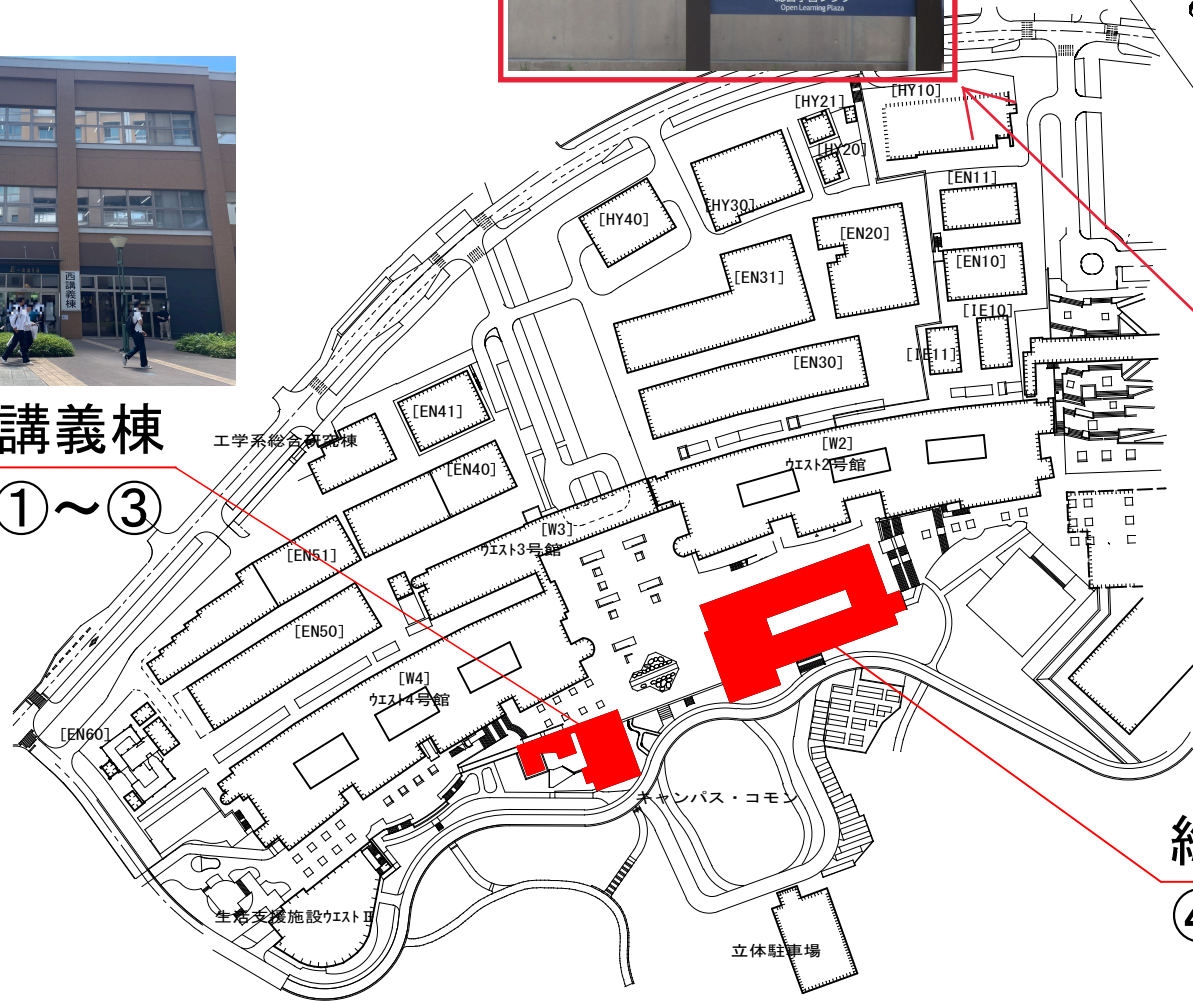
工学系建物配置図

＜ガラスパネルイメージ＞

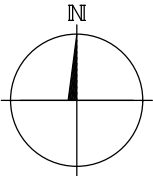


西講義棟

①～③



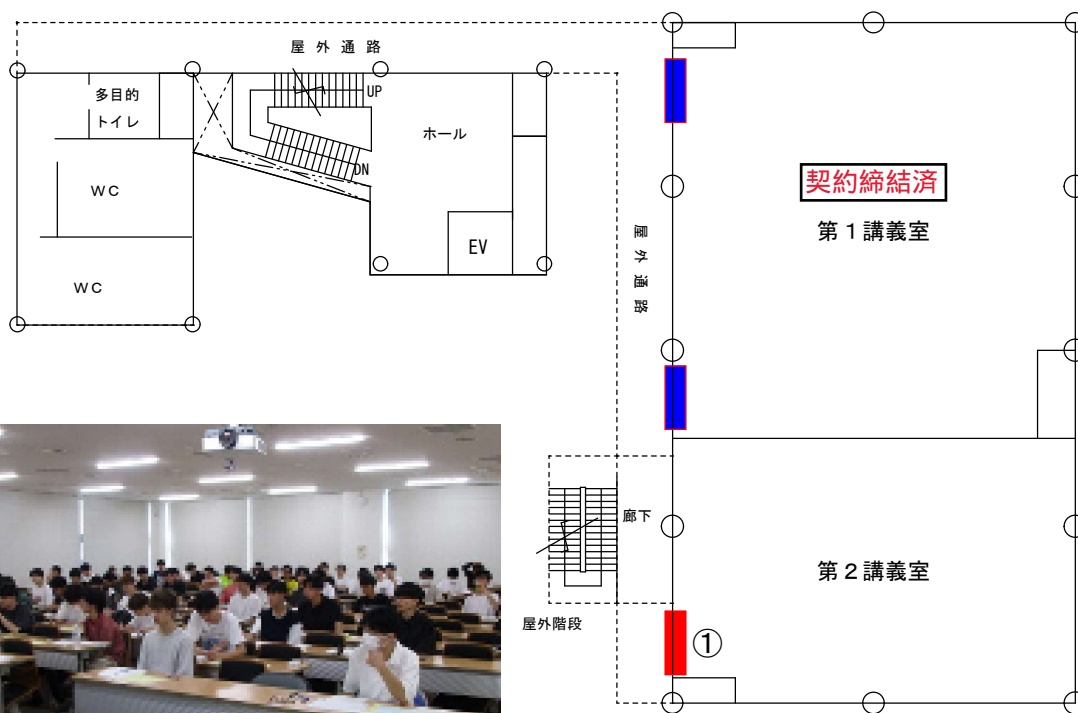
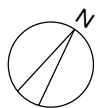
キャンパス全体図



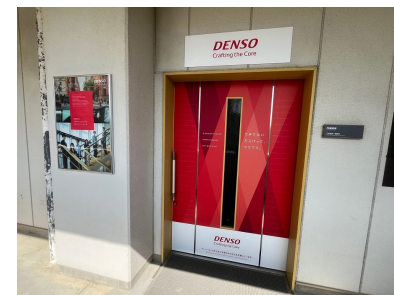
総合学習プラザ

④～⑪

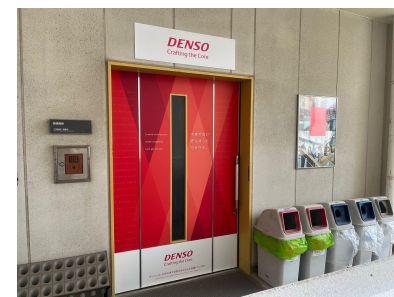
対象施設図面（西講義棟） 2 F



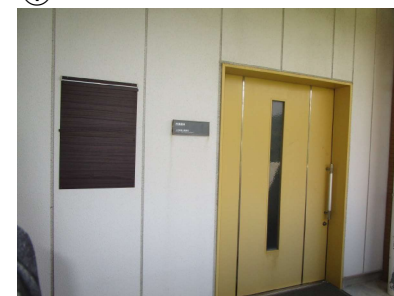
(株)デンソー 様



(株)デンソー 様



①

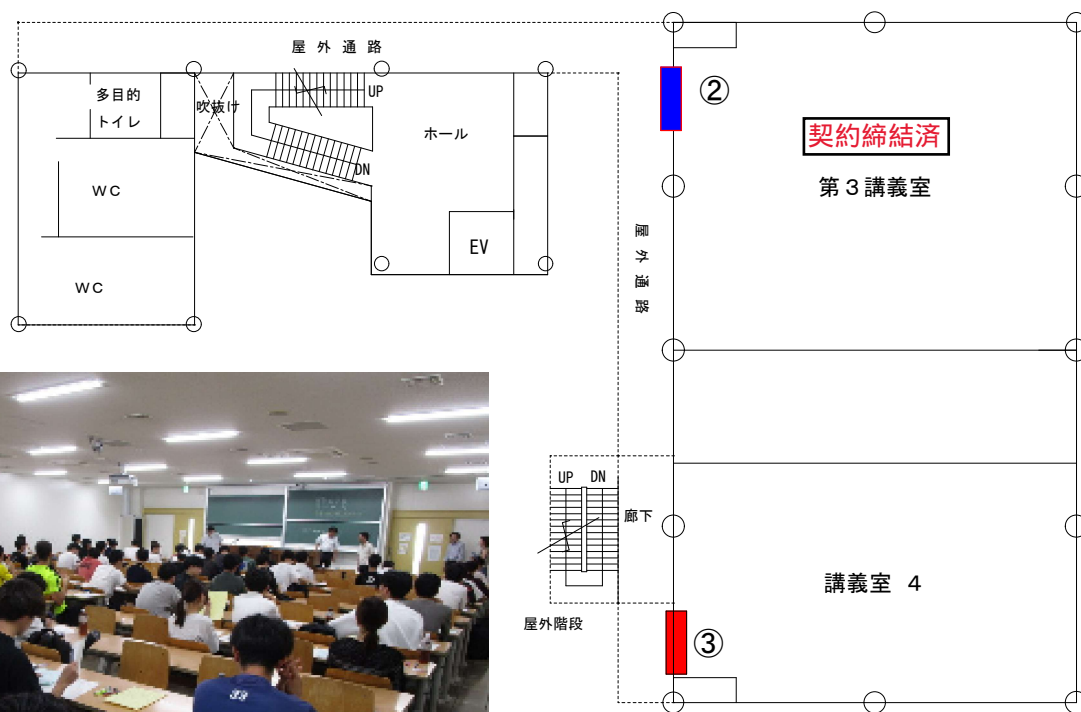
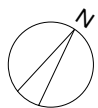


凡例

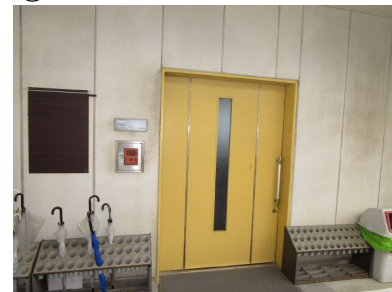
■ : 公募対象

■ : 契約締結済(公募対象外)

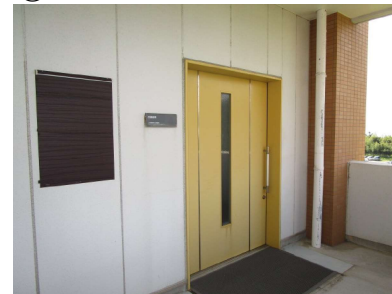
対象施設図面（西講義棟）3F



②



③



凡例

■：公募対象

■：契約締結済(公募対象外)

対象施設図面（総合学習プラザ） 1 F

西日本高速道路(株) 様



パシフィックコンサルタンツ(株) 様



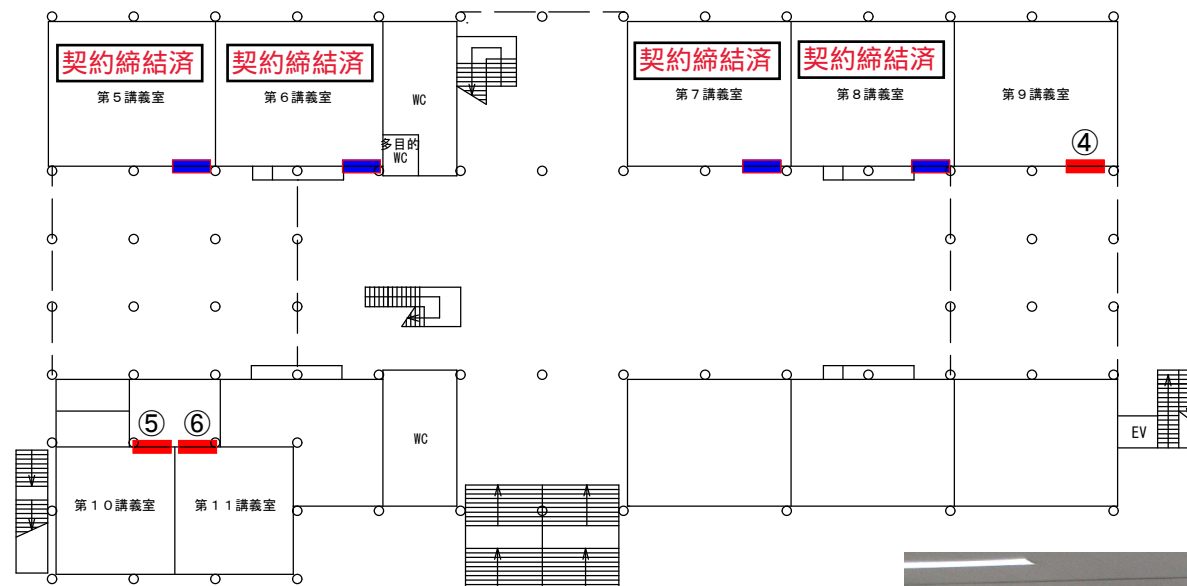
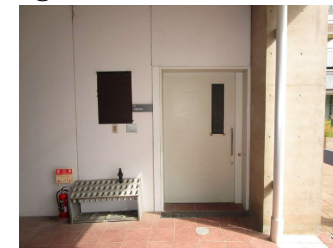
(株)高田工業所 様



(株)神戸製鋼所 様



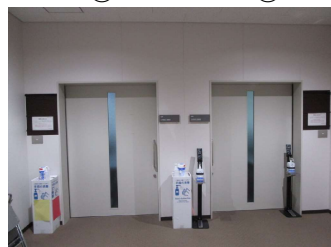
④



凡例
■ : 公募対象
■ : 契約締結済(公募対象外)

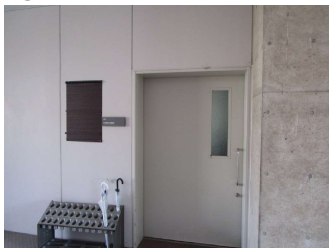
⑥

⑤



対象施設図面（総合学習プラザ） 2 F

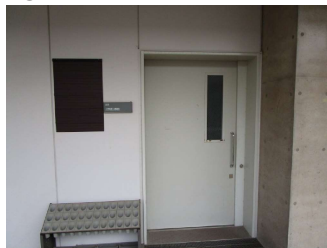
⑦



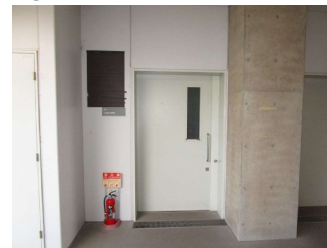
⑧



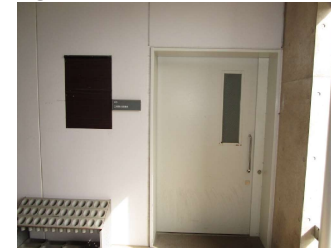
⑨



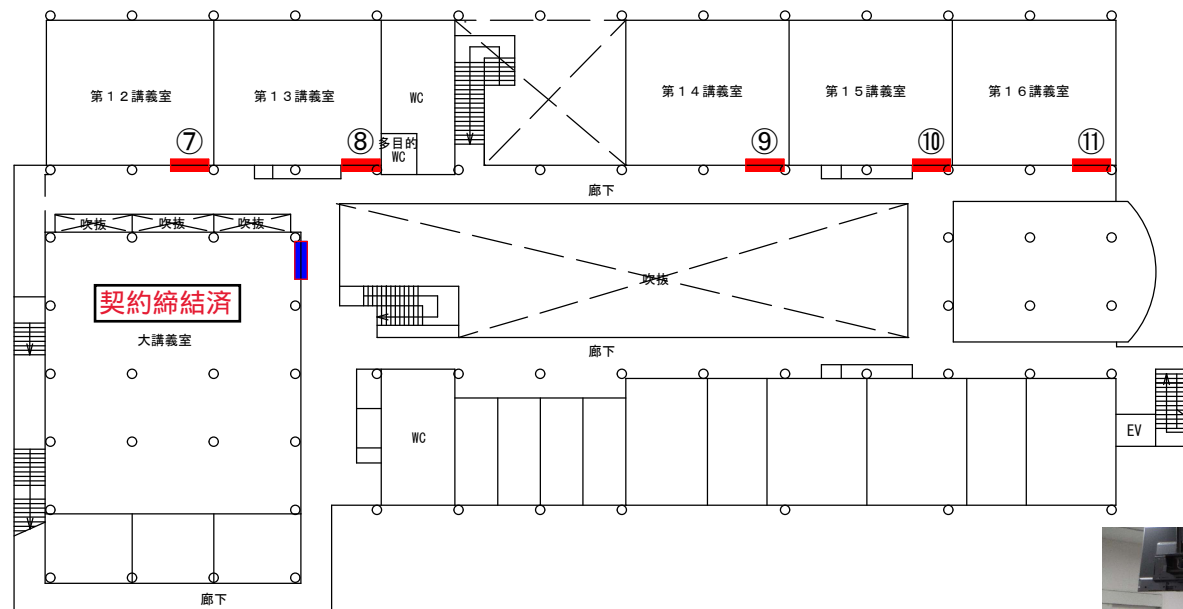
⑩



⑪



東京エレクトロン九州(株) 様



凡例
■ : 公募対象
■ : 契約締結済(公募対象外)

