

令和8年度一般選抜（前期日程） 化学基礎・化学 標準解答例

[1] (25 点)

問 1	ア	イ	ウ
	H	B	F

問 2	B
-----	---

問 3	E
-----	---

問 4	C
-----	---

問 5	2.5×10^3 Pa
-----	----------------------

問 6	3.4×10^3 Pa
-----	----------------------

問 7	圧力計の値 P	温度計の値 T
	B	H

[2] (25 点)

問 1

-9.4 kJ/mol

問 2

C, D

問 3

3.0もしくは3.00

問 4

5.2もしくは5.18

問 5

8.9もしくは8.91

[3] (25 点)

問 1

A, C

問 2

NaCl型構造
C
CsCl型構造
H

問 3

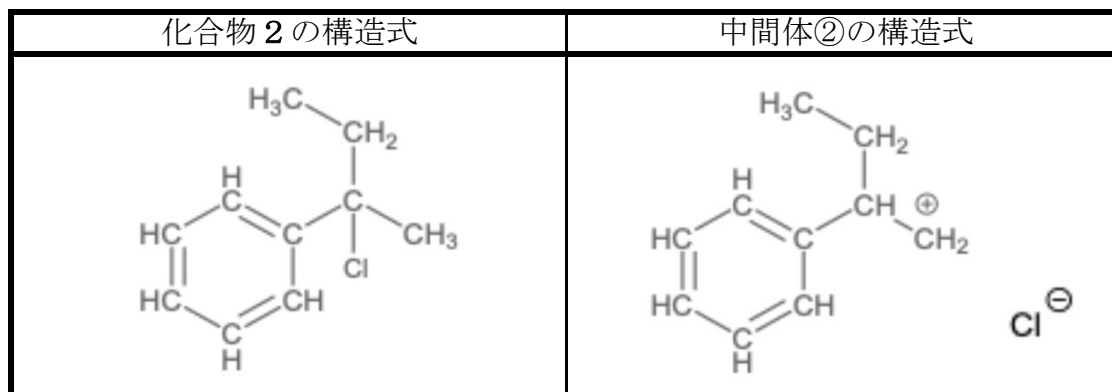
ア
I ₂
イ
2KOH
ウ
O ₂

問 4

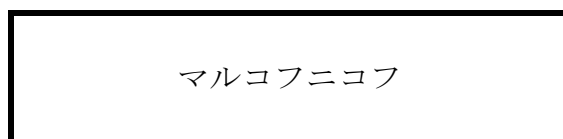
234	g
-----	---

[4] (25 点)

問 1



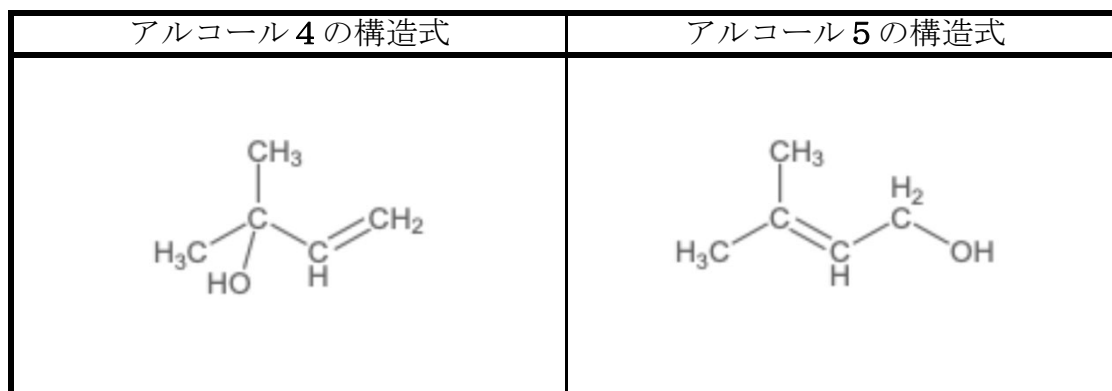
問 2



問 3



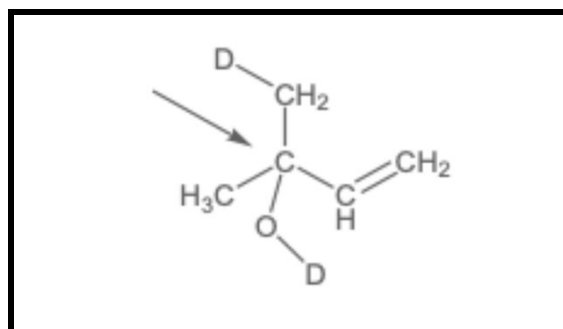
問 4



問 5

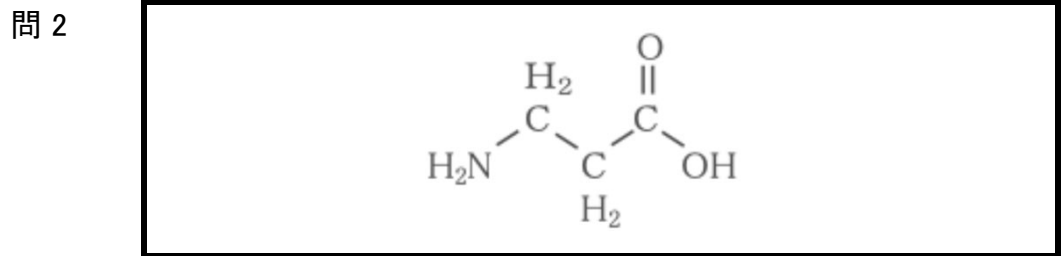


問 6



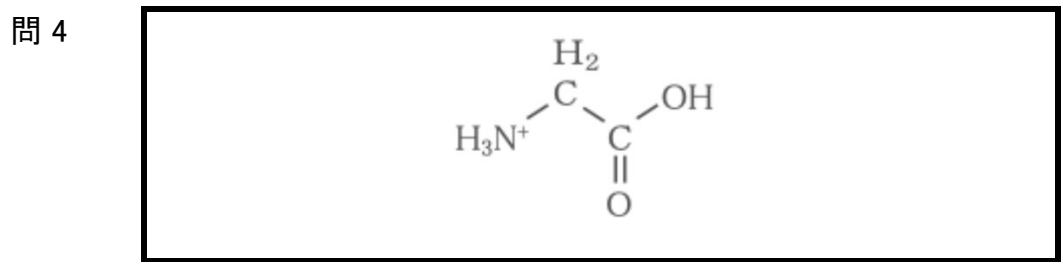
[5] (25 点)

問 1	ア	イ	ウ
	アミノ (カルボキシ)	カルボキシ (アミノ)	必須アミノ酸



問 3

18.0
(36.0)



問 5

硫化鉛(II) PbS

問 6	エ	オ	カ
	スチレン (p-ジビニルベンゼン)	p-ジビニルベンゼン (スチレン)	酢酸ビニル

キ	ク
ポリ酢酸ビニル	ポリビニルアルコール

問 7

93.3 g