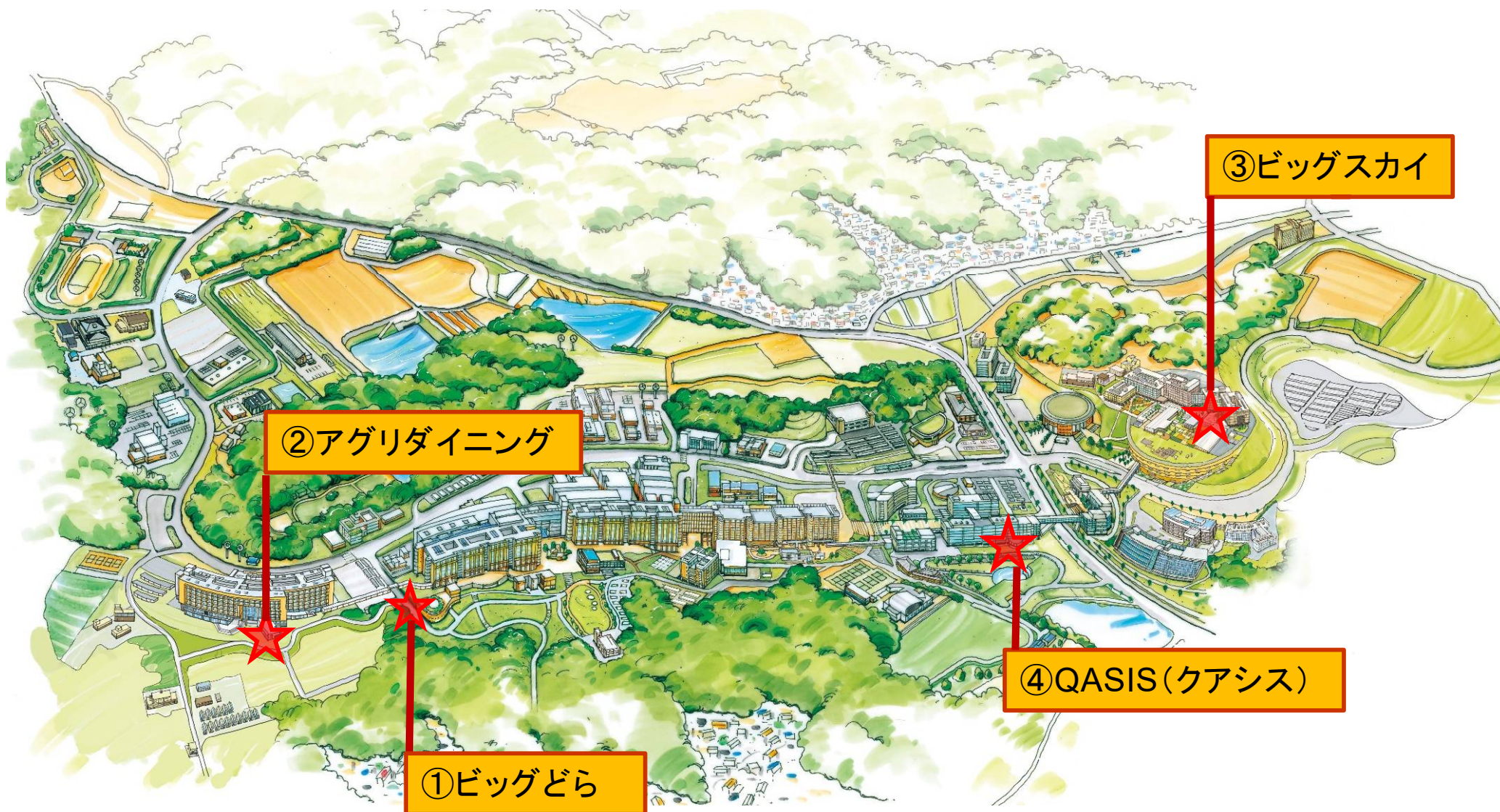




九州大学福利厚生施設（食堂）配置図 および ネーミングライツサイン設置場所・ルール

屋内で本学が示す場所以外にサインの設置を希望される場合は事前にご相談ください。





1. ビッグどら(工学系食堂)



■利用者

主に工学系、農学系の学生・教職員が利用。
(夜間は農学系食堂が閉店)

■面積

1,067㎡
(1階426㎡、2階641㎡)

■座席数

770席

■客数・営業日数(2025年度)

175,038人・237日

■営業時間等

月～金 11:00～14:00
17:00～19:30
閉店:土、日、祝日



1. ビッグどら(工学系食堂) サイン設置場所

① W180cm × H70cm以内



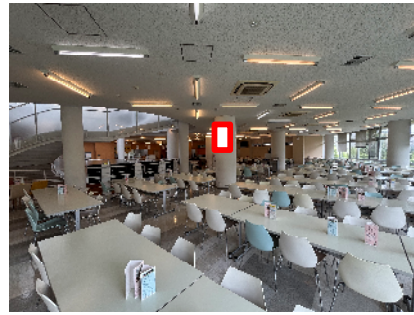
② W180cm × H70cm以内



③ W180cm × H70cm以内



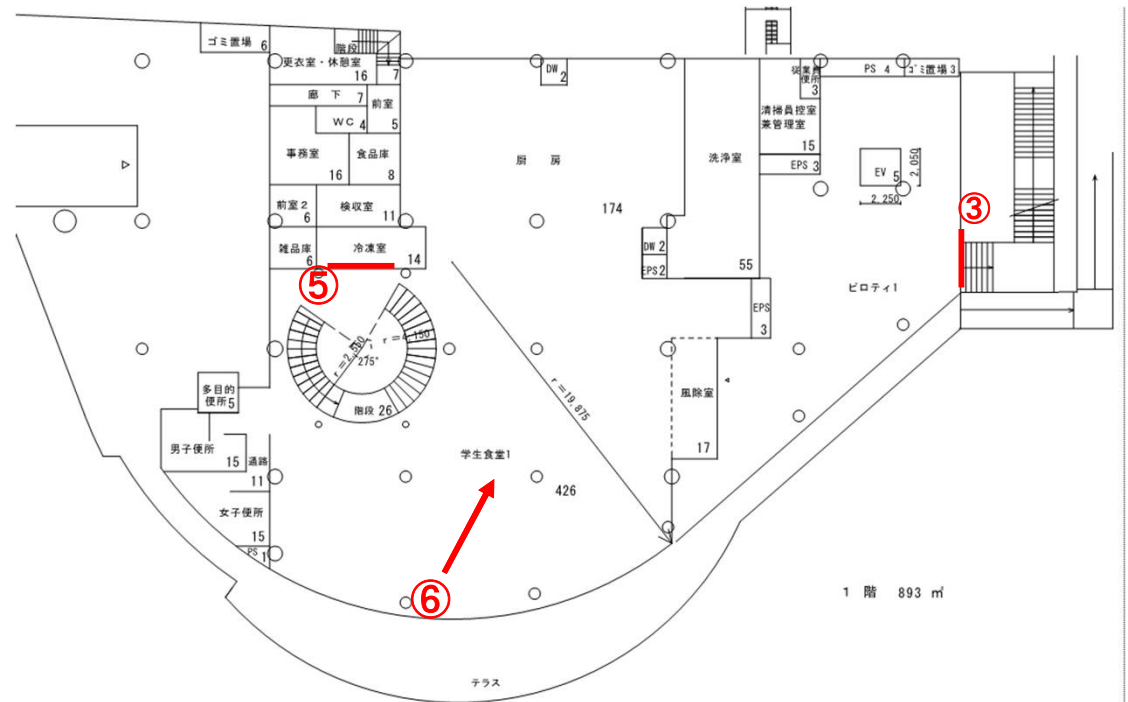
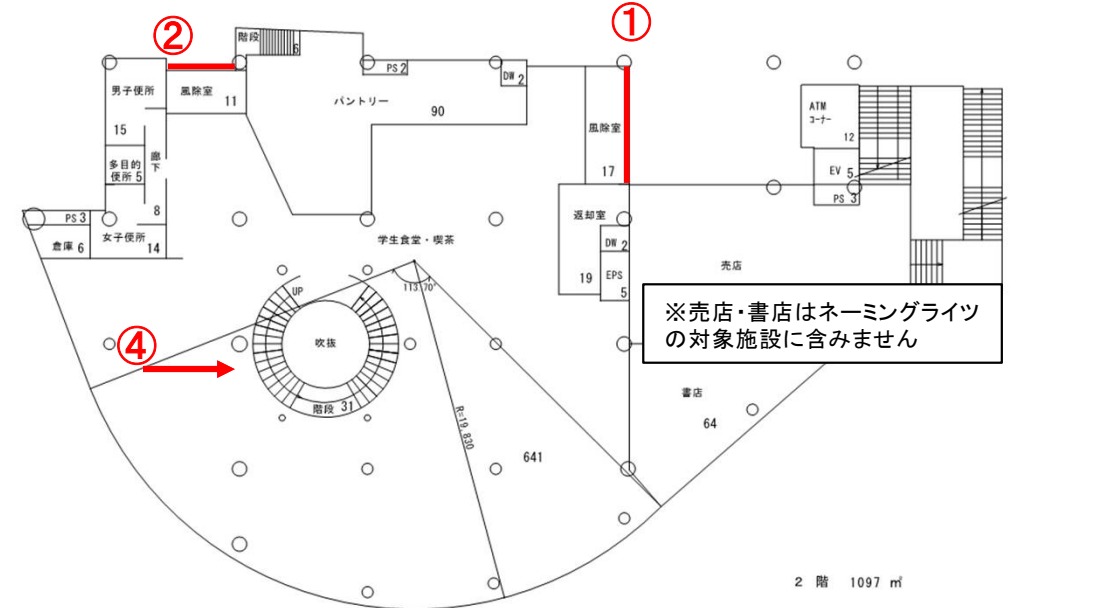
④ 柱の上半分



⑤ W140cm × H40cm以内



⑥ 柱の上半分





2. アグリダイニング(農学系食堂)



■利用者

主に農学系の学生・教職員が利用。

■面積

337㎡

■座席数

240席

■客数・営業日数(2025年度)

113,782人・237日

■営業時間等

月～金 11:00～14:00

閉店:土、日、祝日





2. アグリダイニング(農学系食堂)サイン設置場所

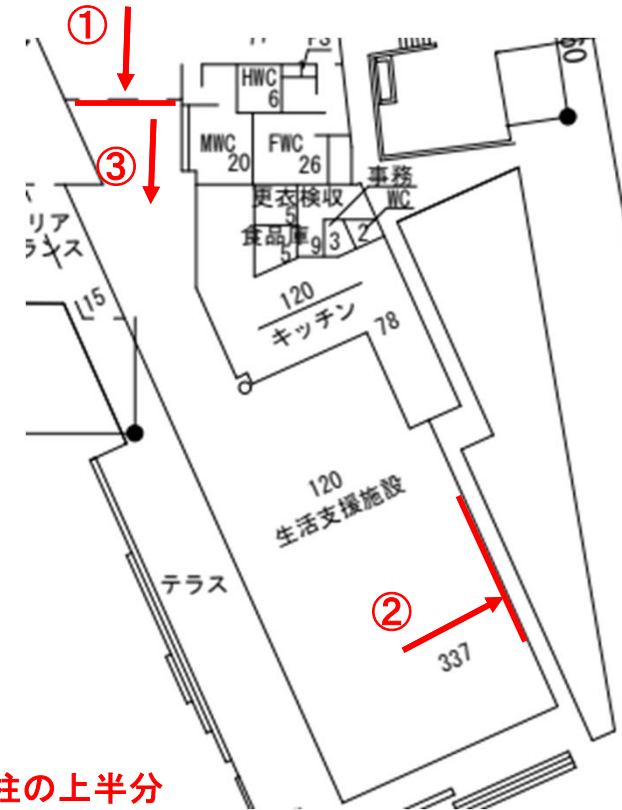
① W60cm × H30cm以内



② W1000cm × H40cm以内

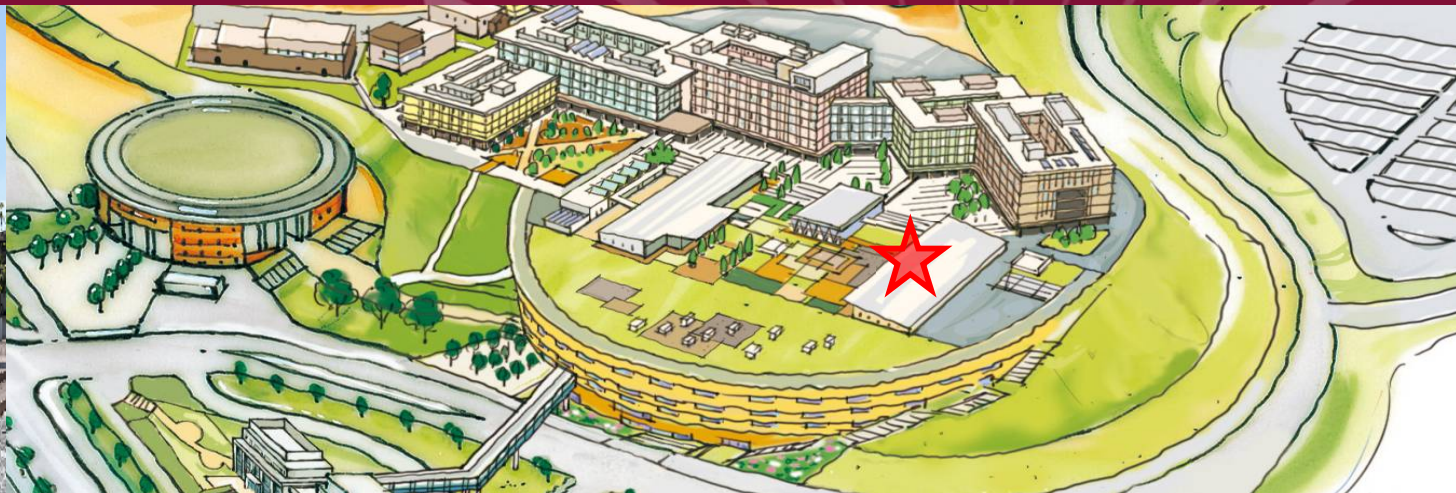


③ 柱の上半分





3. ビッグスカイ(文系食堂)



■利用者

主に文系の学生・教職員が利用。

■面積

711㎡

■座席数

470席

■客数・営業日数(2025年度)

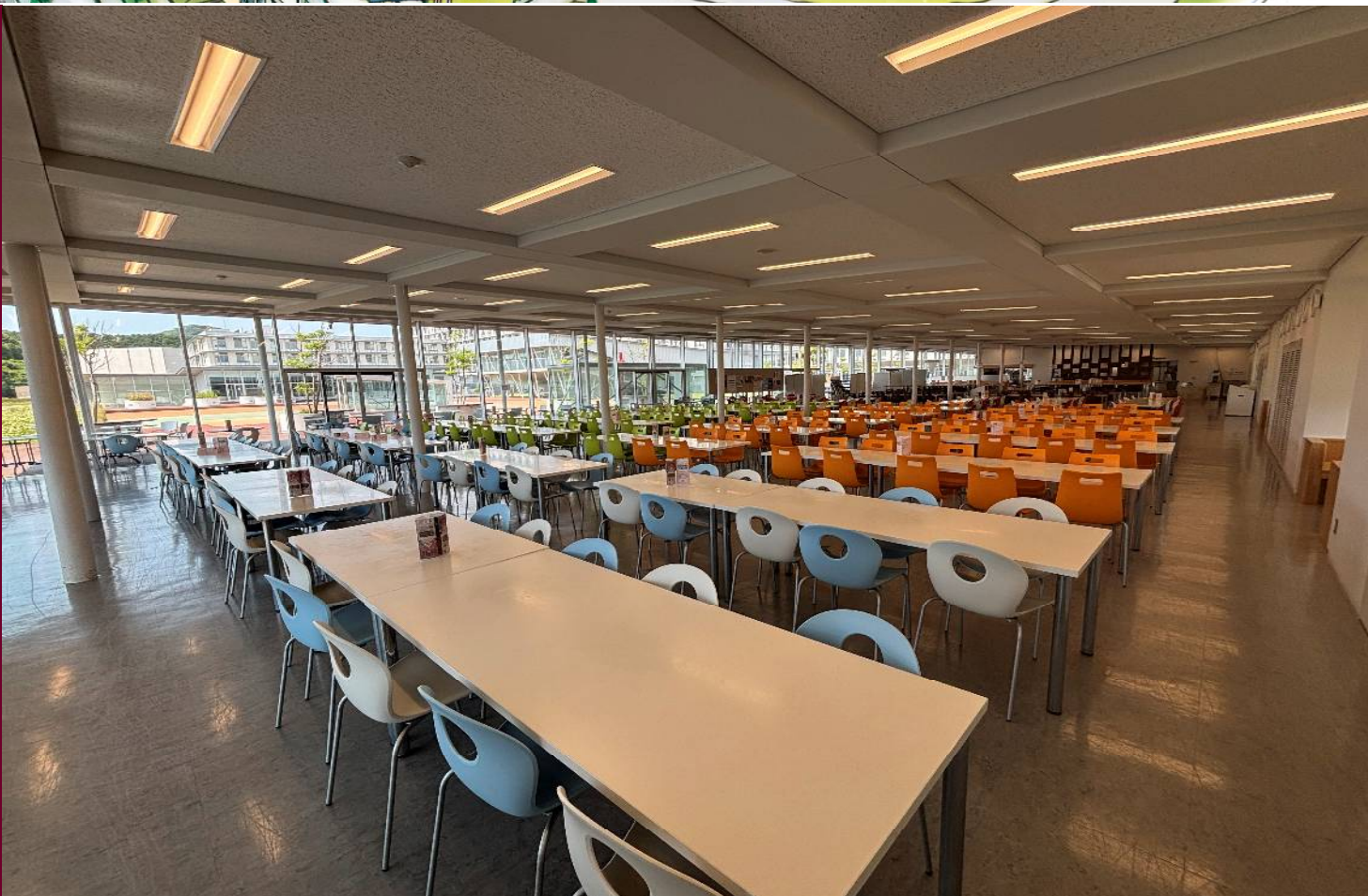
129,881人・237日

■営業時間等

月～金 10:00～14:30

17:00～19:00

閉店:土、日、祝日



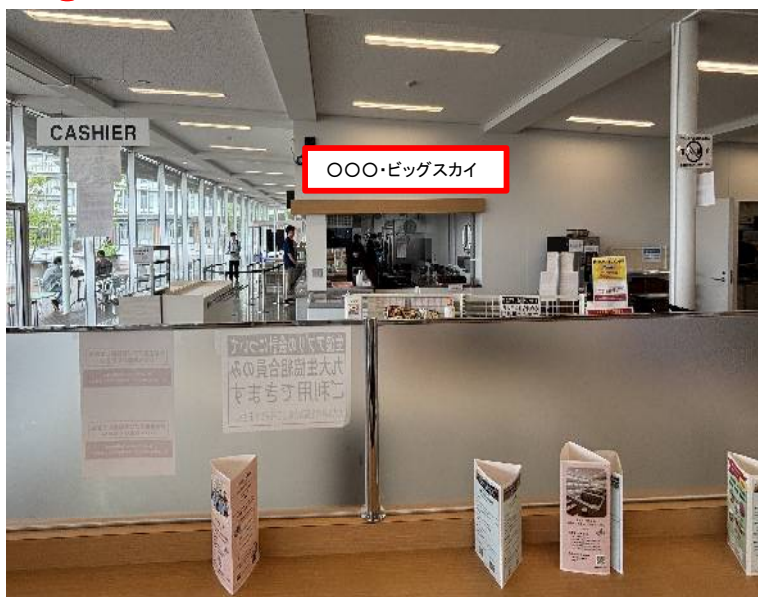
① W100cm × H30cm以内



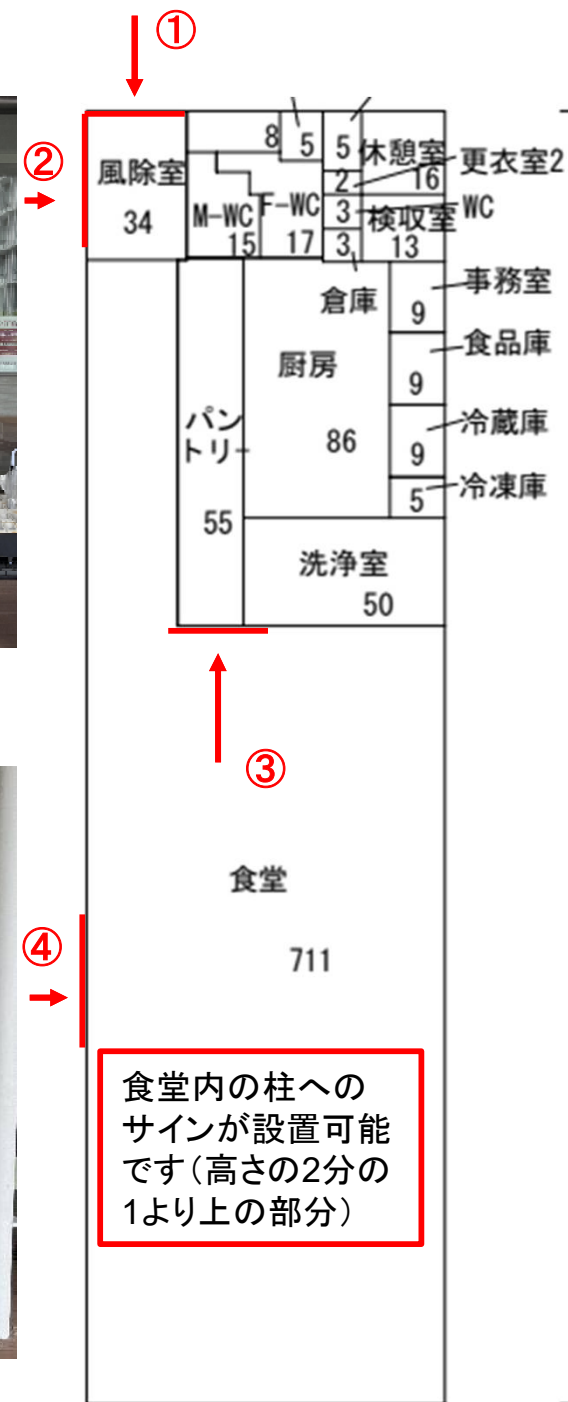
② W140cm × H30cm以内

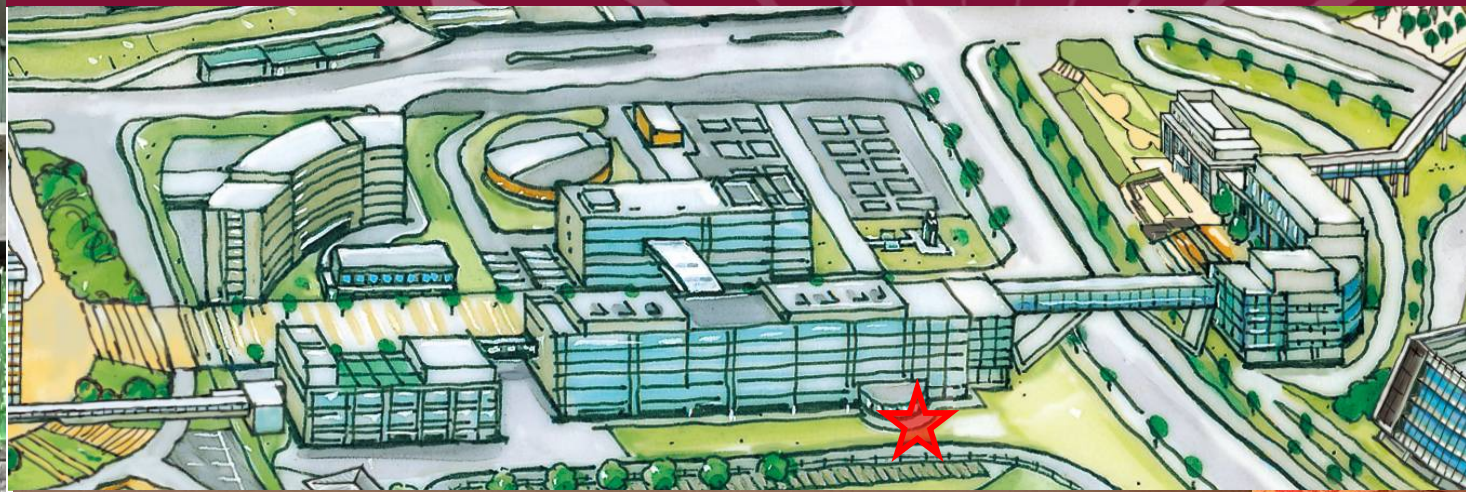


③ W290cm × H50cm以内



④ W140cm × H30cm以内





■利用者・特徴

主に基幹教育(全学部の1年生)の学生が利用。

■面積

324m²

■座席数

152席

■客数・営業日数(2025年度)

31, 224人・163日

■営業時間等

月～金 7:45～17:00

閉店:土、日、祝日



4. QASIS(クアシス)(センターゾーン食堂)サイン設置場所

① W140cm × H60cm以内



② W42cm × H60cm以内



③ W42cm × H60cm以内



④ W150cm × H154cm程度 (タペストリー)

