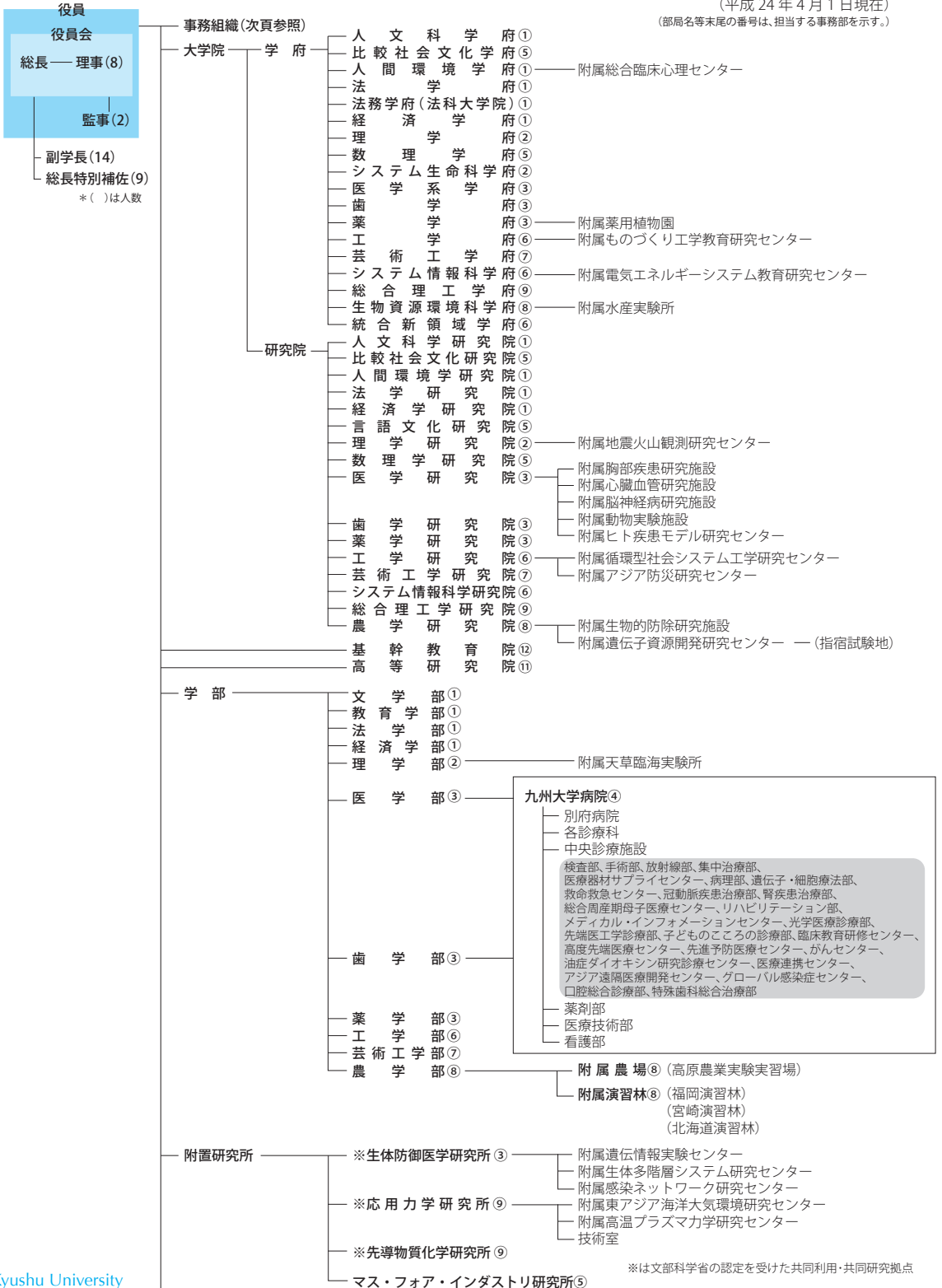


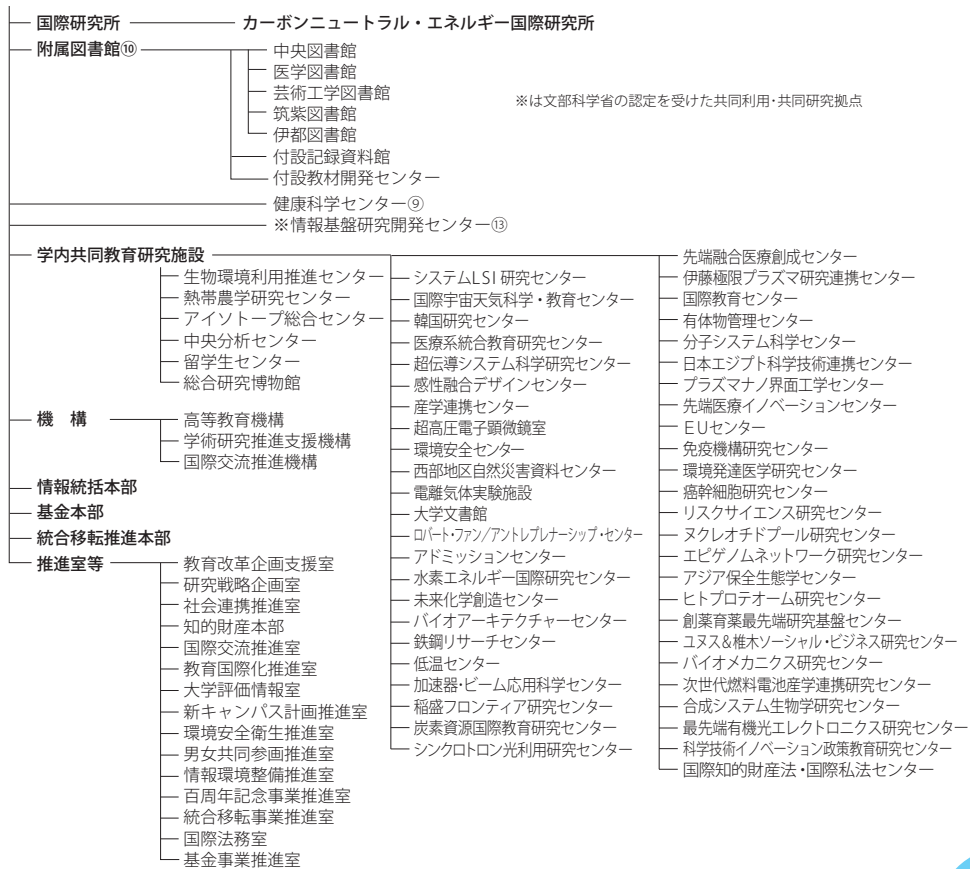
その他(資料集)

大学の組織図

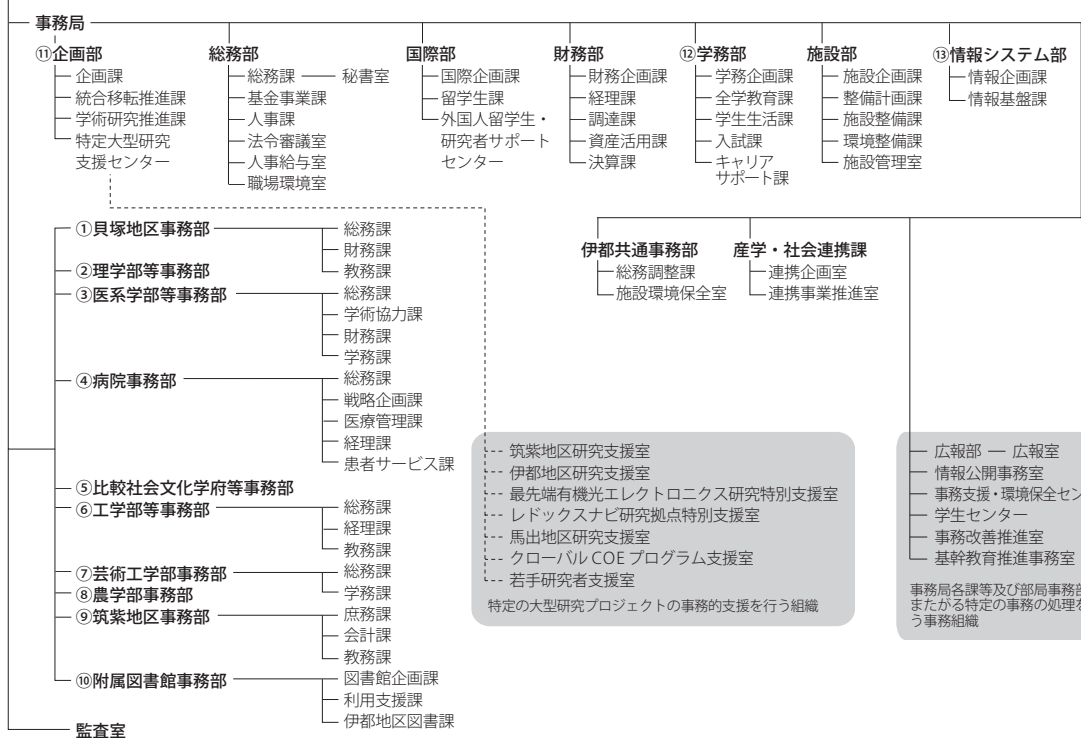
(平成 24 年 4 月 1 日現在)

(部局名等末尾の番号は、担当する事務部を示す。)





事務組織



その他 (資料集)

建物配置図及び部局所在地

伊都地区



■ウエストゾーン

工学府 工学研究院 工学部 システム情報科学研究院
 システム情報科学府 先端物質化学研究所 超伝導システム科学研究センター
 統合新領域学府 水素材料先端科学研究センター
 未来化学創造センター 伊都図書館(理系図書館) 数理学府 数理学研究院
 カーボンニュートラル・エネルギー国際研究所
 マス・フォア・インダストリ研究所

〒819-0395 福岡市西区大字元岡744番地
 〒819-0395は、九州大学伊都地区専用の郵便番号ですので、
 差出郵便物の所在地の記載を省略できます。

■Big orange(ビッグオレンジ)

TEL 092-802-2300
 郵便番号及び住所は上記と同じ。

ウエストゾーン

- ① 陸上競技場
- ② 弓道場
- ③ 課外活動施設Ⅱ
- ④ 加速器・ビーム応用化学センター
- ⑤ 船舶海洋性能工学実験棟
- ⑥ 先進航空宇宙工学実験棟
- ⑦ 衛星通信実験棟
- ⑧ アグリ・バイオ研究施設
- ⑨ 先端プロジェクト実験棟
- ⑩ 次世代エネルギー実証施設
- ⑪ テニスコート
- ⑫ 生物多様性保全ゾーン
- ⑬ あかてみつくらんたん
- ⑭ 工学系実験施設群
- ⑮ 鉄鋼リサーチセンター
- ⑯ 水素ステーション
- ⑰ 水素エネルギー国際研究センター
- ⑱ 水素材料先端科学研究センター
- ⑲ 伊都地区ウエストゾーン健康相談室
- ⑳ ウエスト4号館
- ㉑ ウエスト3号館

- ㉒ ウエスト2号館
- ㉓ 外国人留学生・研究者サポートセンター
- ㉔ ビッグどら(食堂・喫茶・売店・書店)
- ㉕ 西講義棟
- ㉖ 石のアート QIAO(チャオ)
- ㉗ 総合学習プラザ(カーボンニュートラル・エネルギー国際研究所支援部門)
- ㉘ 数理学研究教育棟
- ㉙ マス・フォア・インダストリ研究所
- ㉚ 伊都図書館
- ㉛ 低温センター(伊都地区センター)
- ㉜ 超伝導システム科学研究センター
- ㉝ 循環型社会システム工学研究センター
- ㉞ 東アジア環境研究機構
- ㉟ 超高压電子顕微鏡棟
- ㊱ 先端物質化学研究所
- ㊲ 稲盛財団記念館
(稲盛フロンティア研究センター、
カーボンニュートラル・エネルギー国際研究所)
- ㊳ エネルギーセンター
- ㊴ 学生支援施設
- ㊵ エコセンター
- ㊶ 最先端有機光エレクトロニクス研究センター

センターゾーン

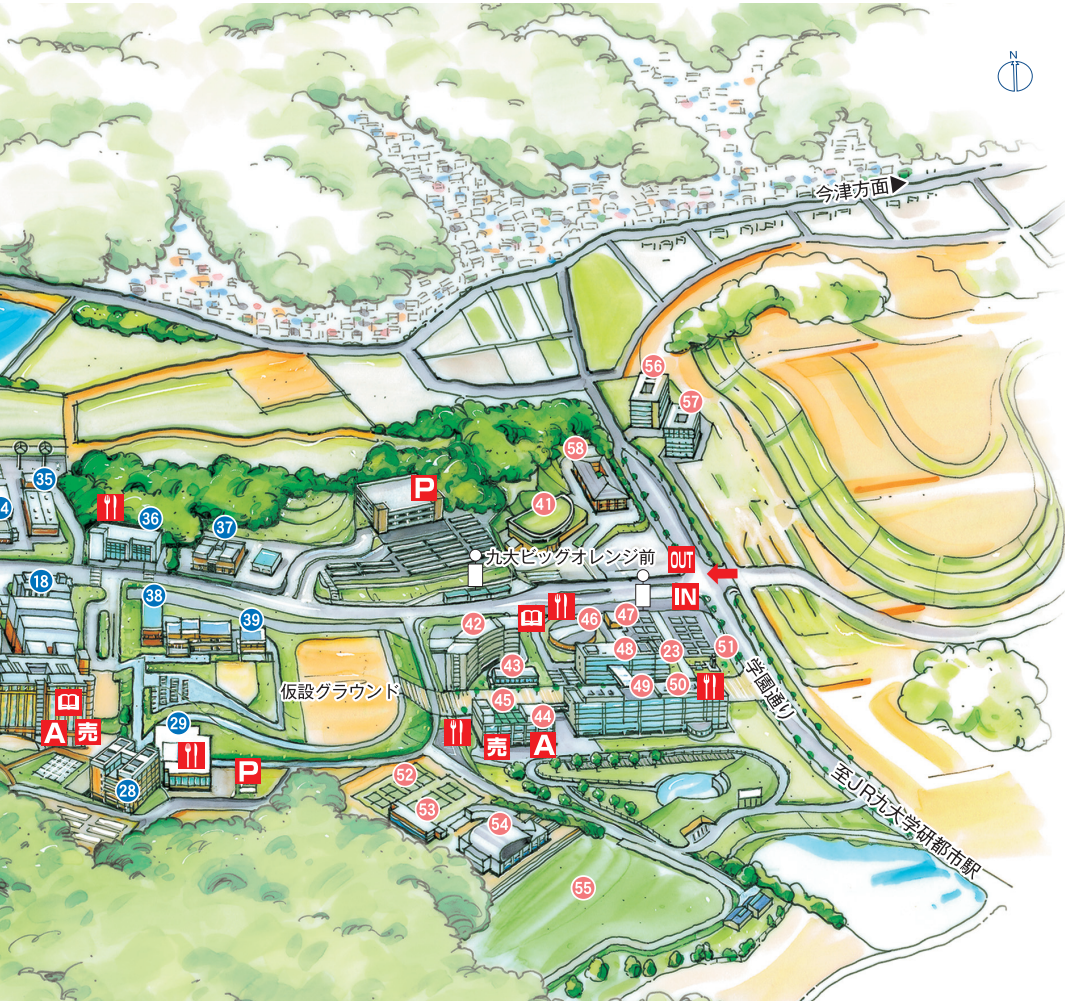
- ㉗ 外国人留学生・研究者サポートセンター
- ㉘ 給水センター
- ㉙ 比較社会文化・言語文化研究教育棟
- ㉚ 比較社会文化学府等事務棟
- ㉛ 伊都地区センターゾーン健康相談室
- ㉜ ビッグさんど(食堂・売店)
- ㉝ ビッグオレンジ(情報発信拠点)
- ㉞ 守衛所
- ㉟ センター1号館
- ㊱ センター2号館
- ㊲ 嚶鳴(おうめい)天空広場 Q-Commons
- ㊳ 山川健次郎初代総長銅像
- ㊴ テニスコート
- ㊵ 課外活動施設I
- ㊶ 総合体育館
- ㊷ 多目的グラウンド
- ㊸ ドミトリー1(学生寄宿舎)
- ㊹ ドミトリー2(学生寄宿舎)
- ㊺ 伊都インターナショナルハウス

センターゾーン

比較社会文化学府 比較社会文化研究院 言語文化研究院
 基幹教育院 全学教育施設

〒819-0395 福岡市西区大字元岡744番地

〒819-0395は、九州大学伊都地区専用の郵便番号ですので、
 差出郵便物の所在地の記載を省略できます。



その他 (資料集)

○ウエスト2号館

- ◆工学府(教育組織) / 建設システム工学、都市環境システム工学、海洋システム工学、地球資源システム工学、エネルギー量子工学
- ◆工学研究院(研究組織) / 建設デザイン、環境都市、海洋システム工学、地球資源システム工学、エネルギー量子工学、附属アリア防災研究センター
- ◆工学部(教育研究組織) / 電気情報工学、地球環境工学、エネルギー科学
- ◆統合新領域学府(教育組織) / オートモーティブサイエンス
- ◆システム情報科学府(教育組織) / 情報学、情報知能工学、電気電子工学
- ◆システム情報科学府(研究組織) / 情報学、情報知能工学、情報エレクトロニクス、電気システム工学
- ◆システムLSI研究センター ◆西部地区自然災害資料センター ◆日本エジプト科学技術連携センター
- ◆プラズマナノ界面工学センター ◆システム情報科学府附属電気エネルギーシステム教育研究センター
- ◆システム情報科学府附属高度ICT人材教育開発センター

○ウエスト3、4号館

- ◆工学府(教育組織) / 物質創造工学、物質プロセス工学、材料物性工学、化学システム工学、機械工学、水素エネルギーシステム、航空宇宙工学、建設システム工学、都市環境システム工学、海洋システム工学、地球資源システム工学、エネルギー量子工学
- ◆工学研究院(研究組織) / 化学工学、応用化学、材料工学、機械工学、航空宇宙工学、建設デザイン、環境都市、海洋システム工学、地球資源システム工学、エネルギー量子工学
- ◆工学部(教育研究組織) / 物質科学工学、機械航空工学、地球環境工学、エネルギー科学
- ◆統合新領域学府(教育組織) / オートモーティブサイエンス
- ◆分子システム科学センター ◆バイオメカニクス研究センター ◆工学部等事務部

○総合学習プラザ

- ◆統合新領域学府(教育組織) / オートモーティブサイエンス ◆カーボンニュートラル・エネルギー国際研究所支援部門

○稲盛財団記念館

- ◆カーボンニュートラル・エネルギー国際研究所
- ◆稲盛フロンティア研究センター

○センター1号館

- ◆基幹教育院
- ◆学生生活・修学相談室
- ◆企画部統合移転推進課
- ◆学務部(学務企画課、全学教育課、学生生活課)
- ◆伊都共通事務部

○数理学研究教育棟

- ◆数理学府
- ◆数理学研究院
- ◆理学部数学科
- ◆マス・フォア・インダストリ研究所

○比較社会文化・言語文化研究教育棟

- ◆比較社会文化学府
- ◆比較社会文化研究院
- ◆言語文化研究院

○比較社会文化学府等事務棟

- ◆比較社会文化学府等事務部



箱崎地区

理系地区

本部
 附属図書館
 理学府
 システム生命科学府
 生物資源環境科学府
 理学研究院

農学研究院
 理学部
 農学部
 情報基盤研究開発センター
 健康科学センター箱崎分室
 言語文化研究院箱崎分室

〒812-8581 福岡市東区箱崎6丁目10-1 TEL092-642-2111(番号案内)
 〒812-8581は、九州大学箱崎地区専用の郵便番号ですので、差出郵便物の所在地の記載を省略できます。

工学系地区 ①～⑫は右側□を参照

- ② 旧工学部本館
- ③ 旧工学部五号館(統合新領域学府)[ユーザー感性学専攻、ライブラリーサイエンス専攻]
- ⑦ 工学部建築学科(人間環境学府・人間環境学研究院(都市・建築学部))
- ⑩ 工学部附属ものづくり工学教育研究センター

理系地区

- ⑭ 弓道場
- ⑮ 箱崎地区プール
- ⑯ テニスコート
- ⑰ 産学連携棟II「創造パビリオン」
(キャリア支援センター、イノベーション人材養成センター、有体物管理センター)
- ⑱ 産学連携棟I「ロバート・ファン/アントレプレナーシップ・センター」
- ⑲ グラミンククリエイティブ・ハウス
- ⑳ EUセンター
- ㉑ 総合研究博物館
- ㉒ 附属図書館付設記録資料館書庫
- ㉓ アドミッションセンター
- ㉔ 大学文書館
- ㉕ 大学評価情報室
- ㉖ 言語文化研究院箱崎分室
- ㉗ 先端物質化学研究所
- ㉘ 附属図書館付設記録資料館産業経済資料部門
- ㉙ 本部第一庁舎
- ㉚ 本部第二庁舎
- ㉛ 高等研究院
- ㉜ 女性研究者キャリア開発センター
- ㉝ 国際法務室
- ㉞ 同窓生サロン
- ㉟ 科学技術イノベーション政策教育研究センター

理系地区

- ㊦ 創立五十周年記念講堂
- ㊧ ファカルティクラブ
- ㊨ 地蔵森・工学部創立75周年記念庭園
- ㊩ 箱崎理系地区21世紀交流プラザI
- ㊪ 加速器・ビーム応用科学センター ガンマ線照射施設
- ㊫ 情報統括本部(情報基盤研究開発センター)
- ㊬ 環境安全センター
- ㊭ 学際教育・研究交流棟リセウム悠遠
- ㊮ アイントップ総合センター

理系地区

- ㊯ 理学府・理学研究院・理学部
- ㊰ 理学部本館
- ㊱ 理学部二号館・先端物質化学研究所
- ㊲ 理学部三号館・G30プロジェクトオフィス
- ㊳ 理学部四号館
- ㊴ 国際宇宙天気科学・教育センター

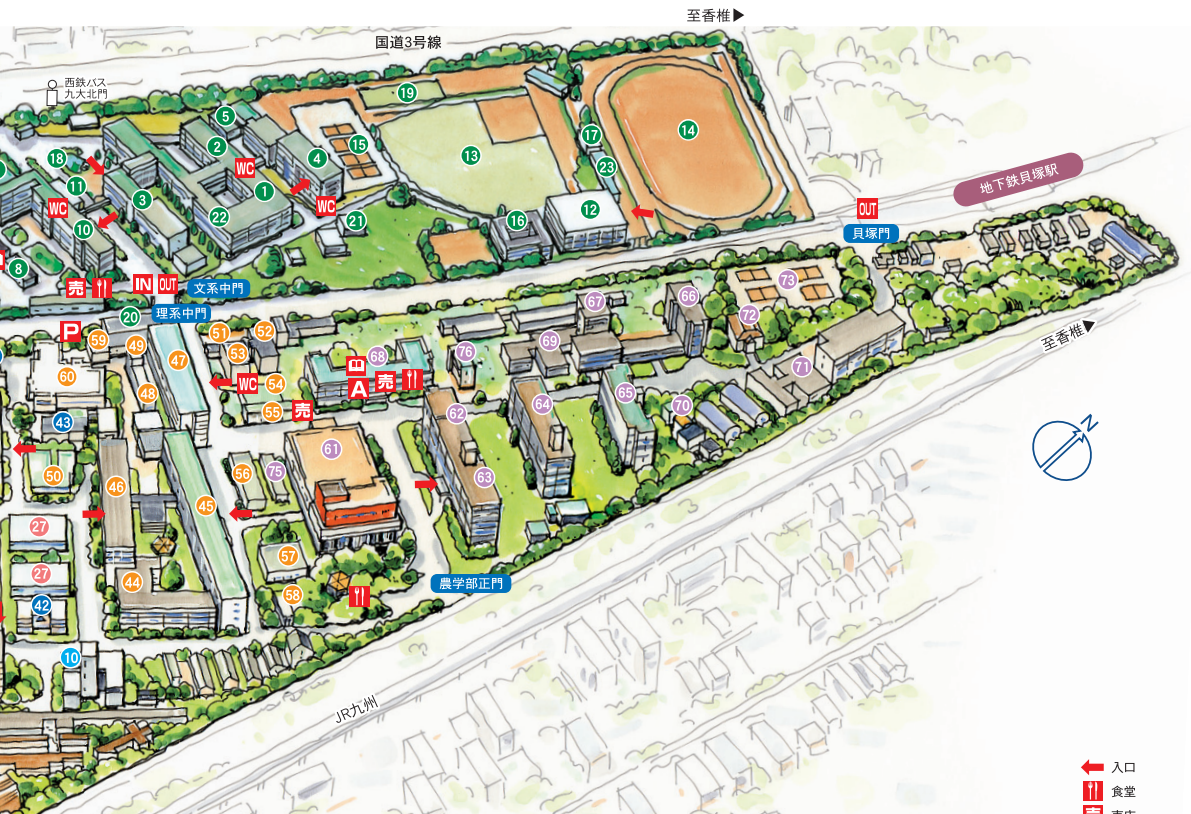


- ㊵ 附属図書館(中央図書館)
- ㊶ 生物資源環境科学府・農学研究院・農学部
- ㊷ 農学部一号館(資源生物科学部門、環境農学部、農業資源経済学部門)
- ㊸ 農学部二号館(環境農学部)
- ㊹ 農学部三号館(資源生物科学部門、環境農学部、生命機能科学部門)
- ㊺ 農学部四号館(生命機能科学部門)
- ㊻ 農学部五号館(環境農学部、生命機能科学部門)
- ㊼ 農学部六号館(資源生物科学部門、生命機能科学部門)
- ㊽ 農学部七号館(資源生物科学部門、環境農学部、生命機能科学部門)
- ㊾ 農学研究院戦略的研究施設
- ㊿ 生物環境利用推進センター
- ① 熱帯農学研究センター
- ② 農学部テニスコート
- ③ 農学研究院(環境農学部、生命機能科学部門)
- ④ 農学部附属遺伝子資源開発研究センター(微生物遺伝子開発分野)
- ⑤ 農学部二号館別館(植物代謝制御学分野)

■文系地区

人文科学府 人間環境学府 法学府 法務学府(法科大学院) 経済学府	人文科学研究院 人間環境学研究院 法学研究院 経済学研究院	文学部 教育学部 法学部 経済学部
---	--	----------------------------

〒812-8581 福岡市東区箱崎6丁目19-1 TEL092-642-2111(番号案内)
 〒812-8581は九州大学箱崎地区専用の郵便番号ですので、差出郵便物の所在地の記載を省略できます。



文系地区

- 1 人文科学府・人文科学研究院・文学部
- 2 人間環境学府・人間環境学研究院・教育学部
- 3 法学府・法務学府(法科大学院)・法学研究院・法学部
- 4 経済学府・経済学研究院・経済学部
産業マネジメント専攻(ビジネス・スクール)
- 5 文・教育・人環研究棟
- 6 箱崎文系地区21世紀交流プラザ
- 7 人間環境学府附属総合臨床心理センター・臨床心理実習棟

- 8 中講義室
- 9 大講義室
- 10 共通講義棟
- 11 貝塚地区教務課棟
外国人留学生・研究者サポートセンター
- 12 中央体育館
- 13 野球場
- 14 総合グラウンド
- 15 貝塚テニスコート

- 16 課外活動共用施設
- 17 トレーニング室
- 18 庭園
- 19 洋弓場
- 20 法科大学院講義棟
- 21 就職情報室
- 22 文系合同図書室
- 23 研修センター

- 入口
- 食堂
- 売店
- 書店
- WC 多目的トイレ
- P 駐車場
- A ATM
- IN 車輛入口
- OUT 車輛出口
- バス停

旧工学系地区 (伊都キャンパスへ移転しています。)

- 1 旧工学府・工学研究院・工学部
- 2 旧工学部本館(建設デザイン部門、環境都市部門、エネルギー量子工学部門)
- 3 旧工学部二号館
- 4 旧工学部三号館(地球資源システム工学部門)
- 5 旧工学部四号館(環境都市部門、建設デザイン部門)
- 6 旧工学部六号館(エネルギー量子工学部門)
- 9 旧応用化学(分子)
- 10 旧航空工学
- 11 旧応用化学(機能)
- 12 旧システム情報科学府・システム情報科学研究院
(知能システム学部、情報工学部門、電気電子システム工学部門、電子デバイス工学部門)

理系地区 (伊都キャンパスへ移転しています。)

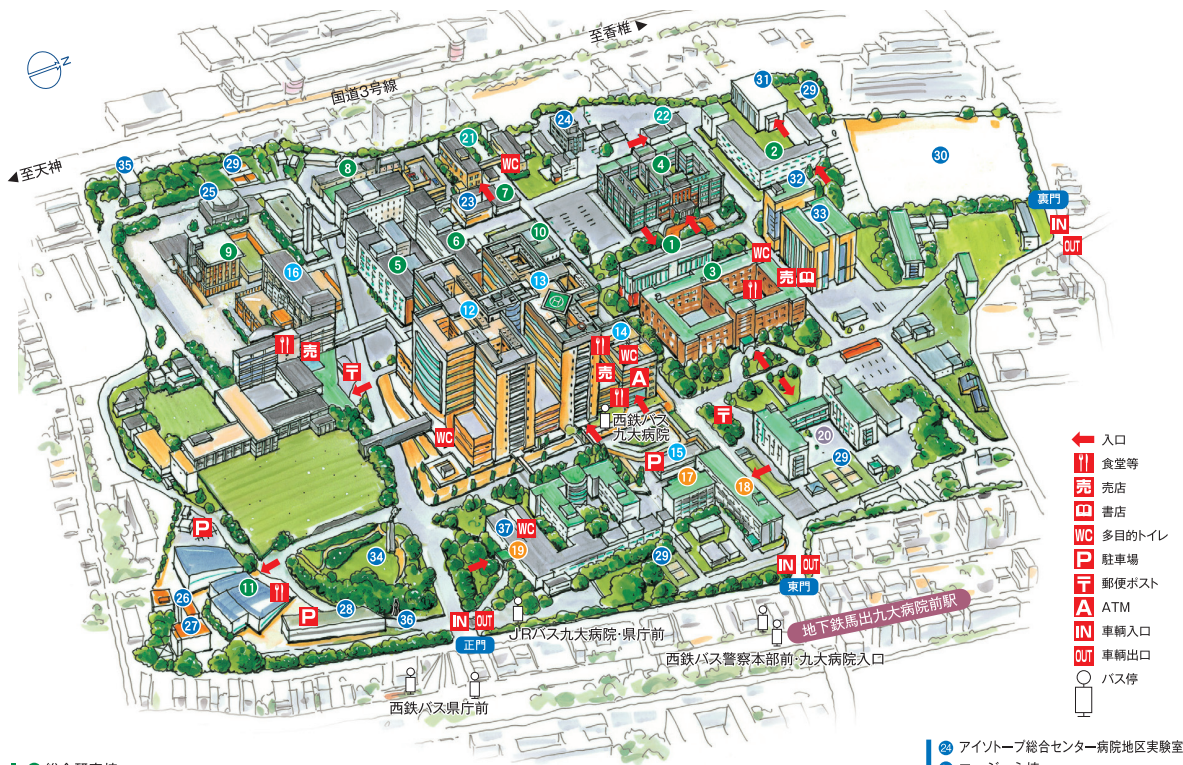
- 15 理学部本館(理学部数学科・数理学府・数理学研究院)
- 17 理学部三号館(システム情報科学府・システム情報科学研究院、情報理学部門、数理学府・数理学研究院)
- 18 理学部四号館(数理学府・数理学研究院)

病院地区

医学系学府 医学研究院 医学部 生体防御医学研究所
 歯学学府 歯学研究院 歯学部 医学部・歯学部・生体防御医学研究所附属病院(九州大学病院)
 薬学学府 薬学研究院 薬学部

〒812-8582 福岡市東区馬出3丁目1-1 TEL092-641-1151(代表)

※〒812-8582は九州大学病院地区専用の郵便番号ですので、差出郵便物の所在地の記載を省略できます。



- 1 総合研究棟
生体防御医学研究所附属生体多階層システム研究センター
生体防御医学研究所附属感染ネットワーク研究センター
- 2 医学系学府保健学専攻
医学研究院保健学部門
医学部保健学科
- 3 医学部基礎研究A棟
- 4 医学部基礎研究B棟
- 5 医学部臨床研究棟A棟
環境発達医学研究センター
- 6 医学部臨床研究棟B棟
癌幹細胞研究センター
- 7 医学系学府医療経営・管理学専攻
生体防御医学研究所附属生体多階層システム研究センター

- 8 医学研究院附属動物実験施設
- 9 先端医療イノベーションセンター
- 10 医学図書館
- 11 医学部百年講堂
- 12 九州大学病院南棟
- 13 九州大学病院北棟
- 14 九州大学病院外来診療棟
- 15 外来用立体駐車場1
- 16 九州大学病院ウエストウイング棟
- 17 歯学部学生実習棟
- 18 歯学部本館

- 19 歯学臨床研究棟
- 20 薬学府・薬学研究院・薬学部
外国人留学生・研究者サポートセンター
- 21 生体防御医学研究所
免疫機構研究センター
ヌクレオチドプール研究センター
エビゲノムネットワーク研究センター
ヒトプロテオーム研究センター
- 22 生体防御医学研究所附属遺伝情報実験センター
- 23 医療系統合教育研究センター
- 24 医学研究院附属心臓血管研究施設

- 24 アイソトープ総合センター病院地区実験室
- 25 コーゼネ棟
- 26 外国人研究員等宿泊施設
- 27 同窓会館
- 28 外来用立体駐車場2
- 29 テニスコート
- 30 運動場
- 31 体育館
- 32 コラボ・ステーションI
- 33 コラボ・ステーションII
創薬育薬最先端研究基盤センター
- 34 医学部創立75周年記念庭園
- 35 納骨塚
- 36 慰霊塔
- 37 健康科学センター・医系管理棟

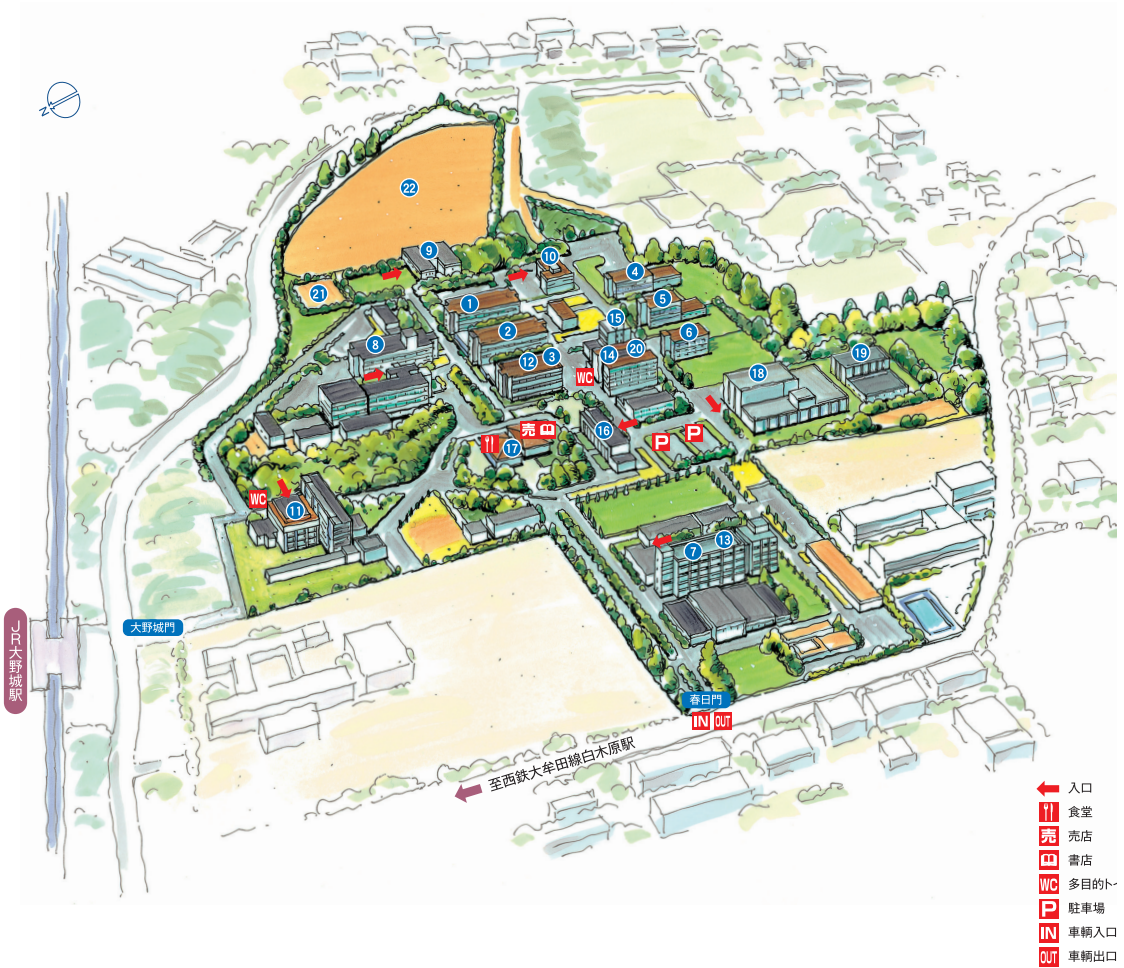
筑紫地区

総合理工学府
総合理工学研究院
応用力学研究所

先導物質化学研究所
健康科学センター

〒816-8580 春日市春日公園6丁目1番地 TEL092-583-7555(番号案内)

※〒816-8580は九州大学筑紫地区専用の郵便番号ですので、差出郵便物の所在地の記載を省略できます。



- ① 総合理工学府・総合理工学研究院 C棟
- ② 総合理工学府・総合理工学研究院 D棟
- ③ 総合理工学府・総合理工学研究院 E棟
- ④ 総合理工学府・総合理工学研究院 F棟
- ⑤ 総合理工学府・総合理工学研究院 G棟
- ⑥ 総合理工学府・総合理工学研究院 H棟

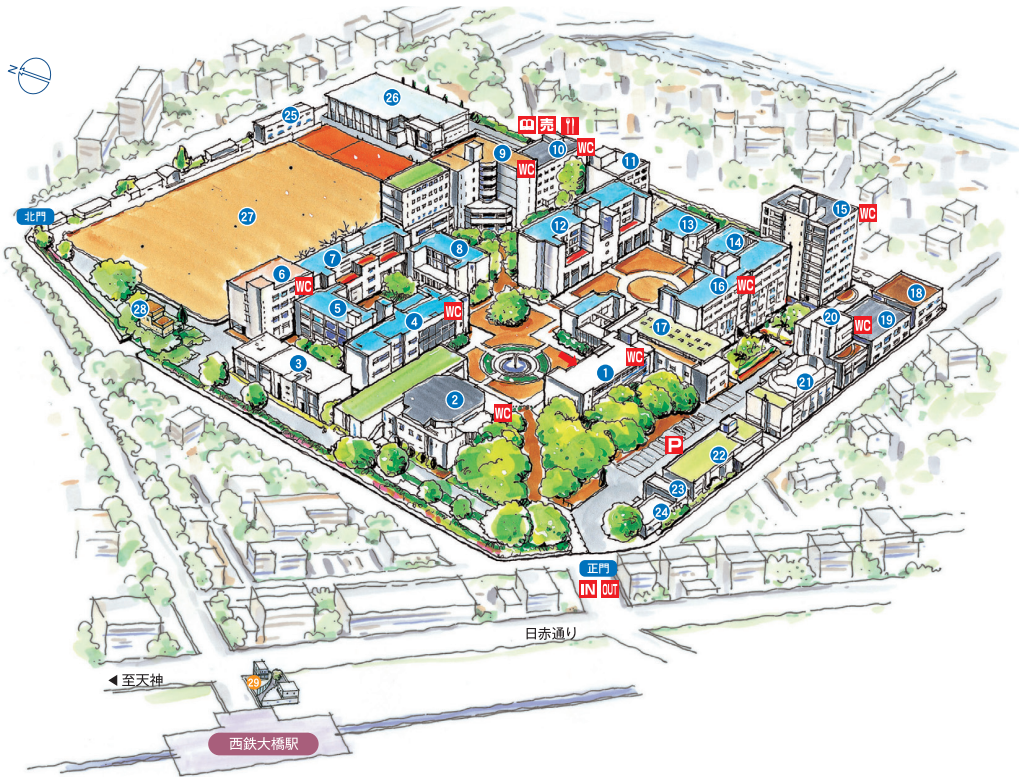
- ⑦ 応用力学研究所
- ⑧ 先導物質化学研究所
- ⑨ 健康科学センター
- ⑩ 中央分析センター
- ⑪ 産学連携センター
- ⑫ 炭素資源国際教育研究センター

- ⑬ 伊藤極限プラズマ研究連携センター
- ⑭ 筑紫図書館
- ⑮ 電離気体実験施設
- ⑯ 共通管理棟
- 外国人留学生・研究者サポートセンター
- ⑰ 福利厚生施設

- ⑱ クエスト実験棟
- ⑲ 電源棟
- ⑳ 総合研究棟(C-CUBE)
- ㉑ テニスコート
- ㉒ 運動場

- ← 入口
- 🍽️ 食堂
- 🏪 売店
- 📖 書店
- 🚶 多目的ト
- 🅑 駐車場
- 🚗 IN 車輛入口
- 🚗 OUT 車輛出口

その他 (資料集)



- 1 事務部
- 外国人留学生・研究者サポートセンター
- 2 多次元デザイン実験棟(講堂)
- 3 情報基盤研究開発センター大橋分室
- 4 芸術工学図書館
- 5 3号館
- 6 産学連携センター
デザイン総合部門

- 7 7号館
- 8 6号館
- 9 5号館
- 10 厚生施設棟
(食堂・売店・健康科学センター大橋分室)
- 11 4号館
- 12 2号館
- 13 画像特殊棟

- 14 音響特殊棟
- 15 3号館
- 16 1号館
- 17 工作工房
- 18 環境実験棟
- 19 印刷実験棟
- 20 総合研究棟
- 21 環境適応研究実験施設

- 22 設備棟
- 23 車庫
- 24 守衛所
- 25 サークル共用施設
- 26 体育館
- 27 運動場
- 28 居住空間実験住宅
- 29 大橋サテライト

- ← 入口
- 🍽️ 食堂
- 🏪 売店
- 📖 書店
- 🚻 WC 多目的トイレ
- 🅑️ P 駐車場
- 🚶 IN 車輛入口
- 🚶 OUT 車輛出口



- ① 外来診療棟(1階/事務室 2階/外来受付)
- ② 中央診療棟
- ③ 病棟
- ④ 理療棟
- ⑤ 研究棟
- ⑥ 視聴覚ホール
- ⑦ 図書室
- ⑧ 動物実験室

- ⑨ RI研究棟
- ⑩ 高エネルギー放射線治療棟
- ⑪ 看護師宿舎
- ⑫ 薫幸寮
- ⑬ MR検査室

- ← 入口
- 🍴 食堂
- 🏪 売店
- 🅐 駐車場
- 🏧 ATM
- 🚗 IN 車輛入口
- 🚗 OUT 車輛出口
- 🚌 バス停

日本にある九州大学の施設

- ① 生物資源環境科学府附属水産実験所
〒811-3304 福岡県福津市津屋崎4-46-24 TEL:0940-52-0163
- ② 九重共同研修所、九重研修所(山の家)
〒879-4912 大分県玖珠郡九重町大字湯坪字八丁原600-1 TEL:0973-79-2617
- ③ 九州大学病院別府病院
〒874-0838 大分県別府市大字鶴見字鶴見原4546 TEL:0977-27-1600
- ④ 農学部附属農場(高原農業実験実習場)
〒878-0201 大分県竹田市久住町大字久住鶴ヶ笹4045-4 TEL:0974-76-1377
- ⑤ 理学研究院附属地震火山観測研究センター
〒855-0843 長崎県島原市新山2-5643-29 TEL:0957-62-6621
- ⑥ 理学部附属天草臨界実験所
〒863-2507 熊本県天草郡苓北町富岡2231 TEL:0969-35-0003
- ⑦ 農学部附属演習林(宮崎演習林)
〒883-0402 宮崎県東臼杵郡椎葉村大河内949 TEL:0983-38-1116
- ⑧ 農学研究院附属遺伝子資源開発研究センター指宿試験地
〒891-0404 鹿児島県指宿市東方8886 TEL:0993-22-2471
- ⑨ 大阪オフィス
〒530-0001 大阪市北区梅田1-3-1-600
大阪駅前第一ビル6階1-117号 TEL:06-4797-6280



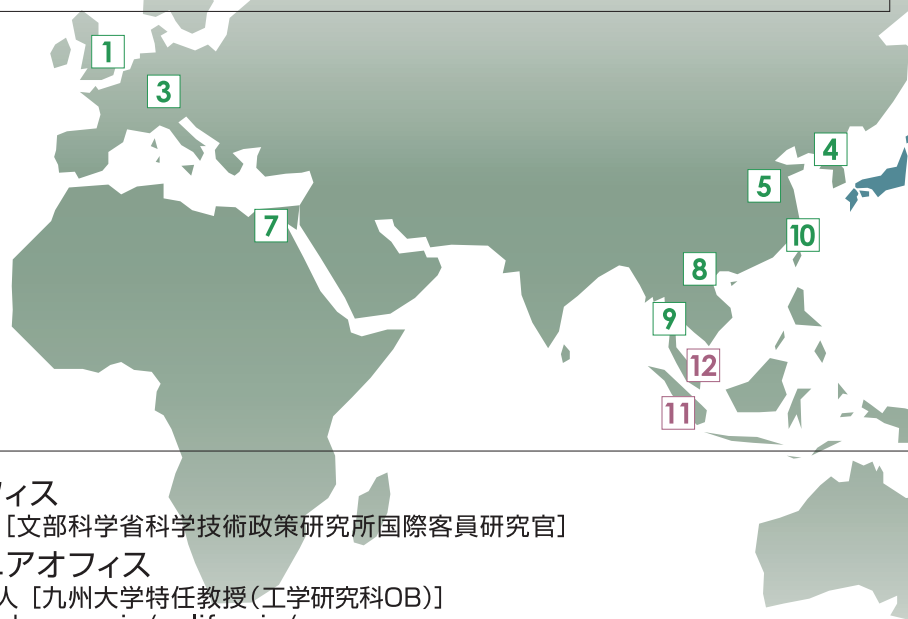
- ⑩ 東京オフィス
〒100-0006
東京都千代田区有楽町1-10-1
有楽町ビル6階605-606区
TEL:03-3211-8825
- ⑪ 農学部附属演習林
(北海道演習林)
〒089-3705
北海道足寄郡足寄町北5条1-85
TEL:01562-5-2608
- ⑫ シンクロトロン
光利用研究センター
〒841-0005
佐賀県鳥栖市弥生が丘8-7
佐賀県立九州シンクロトロン
光研究センター内
TEL:0942-83-5175

その他
(資料集)

■ 海外オフィス

世界的規模での競争的協力関係の構築という本学の国際戦略に沿い、海外の企業等との共同研究等の促進・支援及び海外における学術情報の発信・収集を行うため、**1**～**10**の各地に海外オフィスを設置しています。

各海外オフィスからの情報は、国際交流推進室に集約され、本学における今後の施策を展開するための有効なデータとして活用できる体制となっています。



- 1** ロンドンオフィス
所長 山田 直 [文部科学省科学技術政策研究所国際客員研究官]
- 2** カリフォルニアオフィス
所長 松尾 正人 [九州大学特任教授(工学研究科OB)]
www.isc.kyushu-u.ac.jp/california/
- 3** ミュンヘンオフィス
所長 成富 亜紀 [ミュンヘン大学専任講師]
- 4** ソウルオフィス
所長 朴 寛善 (PARK KWAN-SUN) [NDN Energy,CEO(工学部OB)]
- 5** 北京事務所
所長 宋 敏 (SONG MIN)
[中国農業科学院農業資源与農業区画研究所教授(生物資源環境科学研究科OB)]
www.kyushu-ucn.net/
- 6** ワシントンD.C.オフィス
所長 Christopher T. Cloutier [King & Spalding 弁護士事務所・弁護士]

海外オフィス・ブランチオフィスに関するお問い合わせ先

世界にある九州大学オフィス

■ ブランチオフィス

学術交流、学生交流、共同研究等の促進・支援及び海外における学術情報の発信・収集を行うため、活動拠点として、海外の主要大学内にブランチオフィスを設置しています。

ブランチオフィスは、現在、**11**ガジャマダ大学（インドネシア）、**12**マヒドン大学（タイ）の2箇所にあります。

7 カイロオフィス

所長 Safwat Hassaballa [アル・アズハル大学准教授(総合理工学府OB)]

8 ハノイオフィス

所長 Hoang Van Nhan [ベトナム・日本友好協会専務理事(経済学部OB)]

9 バンコクオフィス

所長 Patcharawalai Wongboonsin [チュラロンコン大学College of Population Studies・Senior Researcher(法学府OB)]

10 台北オフィス

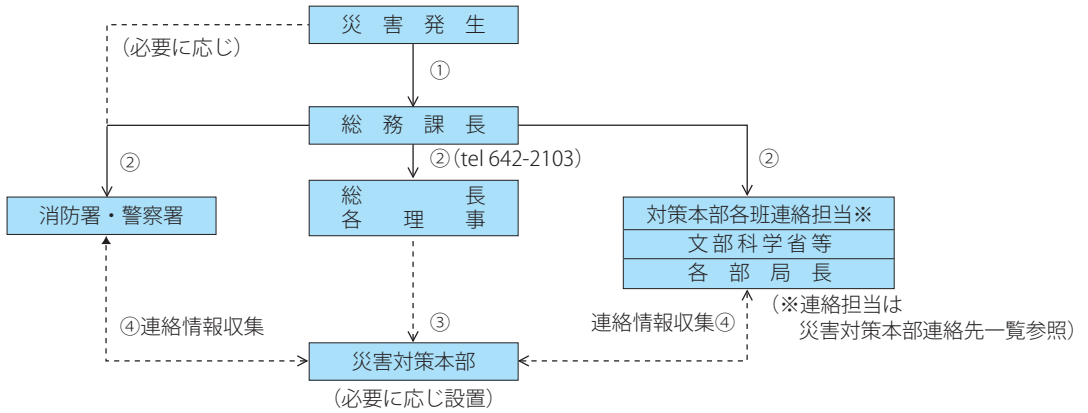
所長 林 震煌 [台湾師範大学教授(工学研究科OB)]

11 ガジャマダ大学内ブランチオフィス(インドネシア)

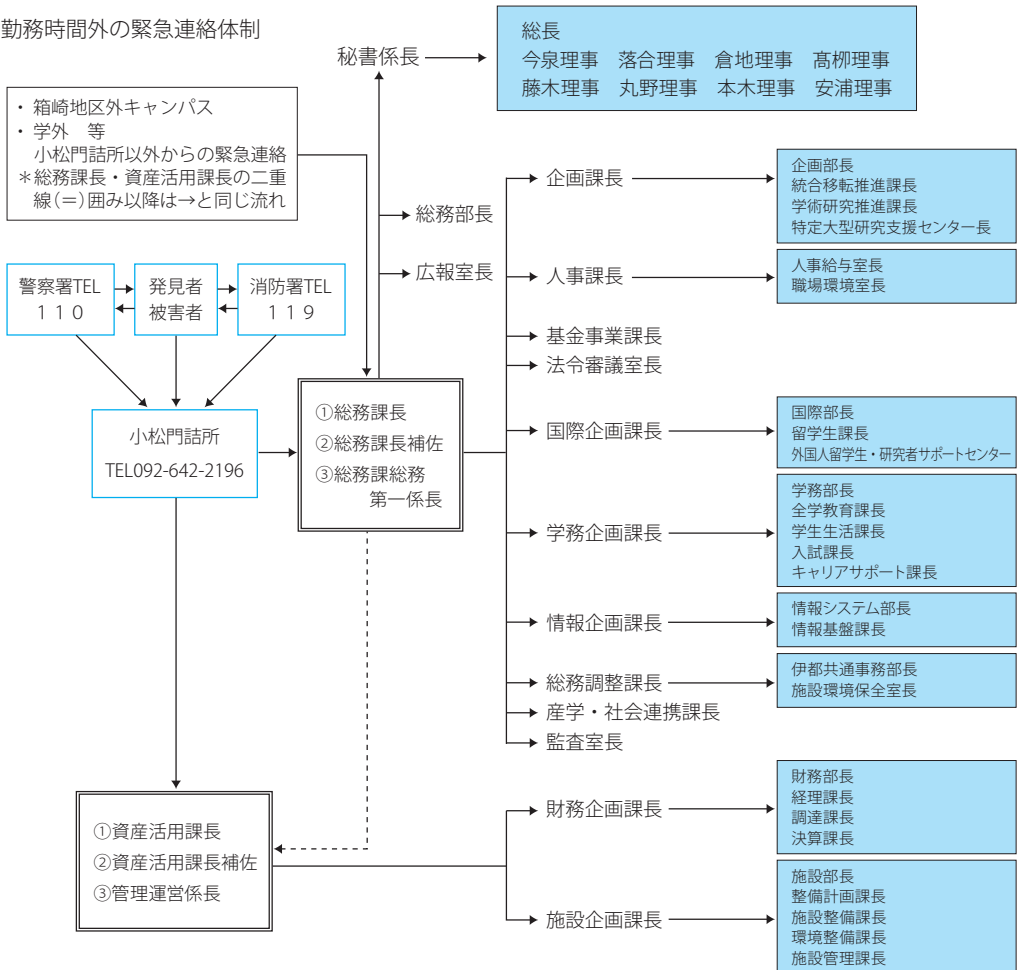
12 マヒドン大学内ブランチオフィス(タイ)

災害発生時の緊急連絡体制

(1) 勤務時間内の緊急連絡体制



(2) 勤務時間外の緊急連絡体制



災害対策本部連絡先一覧

(※印は対策本部各班連絡担当)

所 属 ・ 職	内線番号
《対策本部》(FAX: 2113)	
本部長(総長)	2100
副本部長(キャンパス環境整備、広報、危機管理担当理事)	4418
副本部長(人事企画、百周年事業、同窓会担当理事)	4285
副本部長(国際、男女共同参画担当理事)	4267
副本部長(企画・評価、大学病院担当理事)	3111
副本部長(研究、安全衛生担当理事)	2110
副本部長(教育、図書館等担当理事)	4268
副本部長(総務、労務管理担当理事)	2101
副本部長(財務、産官学社会連携、情報政策担当理事)	2250
《総務班》(FAX: 2113)	
班長: 総務部長	2102
※総務課長	2103
産学・社会連携課長	7073
基金事業課長	3823
法令審議室長	2105
伊都共通事務部長	90-2430
総務調整課長	90-2431
監査室長	7016
《通報連絡班》(FAX: 2242)	
班長: 企画部長	2234
※企画課長	2235
統合移転推進課長	90-2440
学術研究推進課長	2126
特定大型研究支援センター長	4347
《職員対策班》(FAX(人事課): 2124)	
班長: 国際部長	3870
※人事課長	2115
人事給与室長	2120
職場環境室長	2122
国際企画課長	2134
《物資対策班》(FAX: 2169)	
班長: 財務部長	2160
※財務企画課長	2161
経理課長	2112
調達課長	2170
資産活用課長	2190
決算課長	2181
《避難住民対策班》(FAX: 2294)	
班長: 情報システム部長	7245
※情報企画課長	2200
情報基盤課長	2302

所 属 ・ 職	内線番号
《学生等対策班》(FAX: 2252)	
班長: 学務部長	2251
※学務企画課長	90-2273
全学教育課長	90-5901
学生生活課長	90-2275
入試課長	2270
キャリアサポート課長	2260
留学生課長	2138
外国人留学生・研究者サポートセンター長	2138
《施設対策班》(FAX: 2207)	
班長: 施設部長	2210
※施設企画課長	2211
整備計画課長	3861
施設整備課長	2220
環境整備課長	2230
施設管理課長	7105
施設環境保全室長	90-2411
《救急衛生対策班》(FAX: 583-7060)	
班長: 健康科学センター長	93-7851
健康科学センター箱崎地区分室	2287
健康科学センター病院地区分室	91-6889
《箱崎地区》	
附属図書館庶務係	2325
貝塚地区庶務第一係	2352
理学部等庶務係	2521
農学部庶務係	2796
《伊都地区》	
伊都共通事務部総務調整課	90-2432
工学部等庶務係	90-2708
比較社会文化化学府等庶務係	90-5762
《病院地区》	
医系学部等総務課総務第一係	91-6236
病院事務部総務課総務係	91-5005
《大橋地区》	
芸術工学部庶務係	95-4408
《筑紫地区》	
筑紫地区庶務係	93-7502
《粕屋地区》	
附属農場・演習林総務係	948-3102
《別府地区》	
別府総務係	0977-27-1602

箱崎地区: 092-642-内線番号
 伊都地区: 092-802-内線番号
 筑紫地区: 092-583-内線番号

病院地区: 092-642-内線番号
 大橋地区: 092-553-内線番号
 別府地区: 0977-27-内線番号

その他(資料集)

災害優先電話一覧

地区名	場 所	電話番号	使用形態
箱崎地区	事務局総務部総務課	092-641-2311	災害電話専用
	事務局学務部	092-641-2411	災害電話専用
	事務局国際部	092-641-2511	災害電話専用
	理学部総務担当	092-641-2611	災害電話専用
	農学部総務担当	092-641-2101	災害電話専用
	貝塚地区総務担当	092-641-2102	災害電話専用
	図書館総務担当	092-641-2103	災害電話専用
香椎浜地区	留学生会館(事務室)	092-681-3233	災害電話専用
伊都地区	工学部総務担当(総務課長席)	092-802-0700	災害電話専用
	比較社会文化学府等庶務係	092-802-0011	災害電話専用
	伊都共通事務部総務調整課	092-802-0117	災害電話専用
馬出地区	病院長	092-633-2833	災害電話専用
	事務部長	092-633-5310	災害電話専用
	中継台収容 (交換手により構内内線から発信可能)	092-641-0241	災害電話専用
		092-641-0242	災害電話専用
		092-641-0243	災害電話専用
092-641-0244	災害電話専用		
大橋地区	研究院長	092-553-5471	災害電話専用
	総務課長	092-553-5473	災害電話専用
筑紫地区	共通管理棟2階小会議室	092-573-9611	災害電話専用
別府地区	交換室のSW操作により事務当直室に切替	0977-24-5306	兼用
島原地区	島原地震火山センター事務室	0957-62-6621	兼用
		0957-63-2913	兼用
天草地区	天草臨海実験所事務室	0969-35-1025	兼用
糟屋地区	農学部附属農場内馬術部 (学務部管理)	092-611-1094	兼用
津屋崎地区	農学研究院高次動物生産システム学分野 (水産実験所2階)	0940-52-0052	兼用
	水産実験所 事務室	0940-52-0163	兼用

災害発生時の外部緊急連絡先

機 関 名	電話番号
《行政機関・国》	
文部科学省(代表)	03-5253-4111
文教施設企画部(直)	03-6734-2523
法人支援課(直)	03-6734-3324
医学教育課(直)	03-6734-2508
福岡管区気象台	092-725-3601
《行政機関・地方》	
福岡県庁消防防災課	092-643-3111
福岡市役所	092-711-4111
市民局防災・危機管理課 (福岡市災害対策本部)	092-711-4056
東区役所	092-645-1008
中央区役所	092-718-1004
西区役所	092-895-7003
南区役所	092-559-5003
春日市役所道路防災課	092-584-1111
粕屋町役場総務課	092-938-2311
糸島市役所危機管理課	092-332-2110
篠栗町役場総務課	092-947-1111
福岡県警察本部	092-641-4141
東警察署	092-643-0110
中央警察署	092-734-0110
南警察署	092-542-0110
西警察署	092-805-6110
筑紫野警察署	092-929-0110
糸島警察署	092-323-0110
福岡市消防局	092-725-6600
東消防署	092-683-0119
中央消防署	092-524-1501
南消防署	092-541-0219
西消防署	092-806-0642
糸島市消防本部消防総務課	092-322-4222
春日・大野城・那珂川消防本部	092-584-1191
《医療機関》	
福岡市民病院	092-632-1111
福岡市急患診療センター	092-847-1099
東急患診療所	092-651-3835
博多急患診療所	092-441-0020
南急患診療所	092-541-3299
城南急患診療所	092-831-7979
西急患診療所	092-882-3145

機 関 名	電話番号
《交通機関》	
J R九州	
博多駅	092-431-0202
吉塚駅	092-651-0018
箱崎駅	092-622-5202
千早駅	092-663-7200
大野城駅	092-581-4502
竹下駅	092-431-4192
篠栗駅	092-947-0043
原町駅	092-938-8003
九大学研都市駅	092-805-3337
福岡市営地下鉄	
博多管区駅	092-451-7800
天神管区駅	092-741-7800
貝塚管区駅	092-651-7800
西鉄バス	
吉塚営業所	092-651-1617
西鉄電車福岡管理駅	092-761-6871
昭和バス	
前原営業所	092-327-5611
《電気・ガス等》	
九州電力	
福岡東営業所	0120-986-204
福岡南営業所	0120-986-207
福岡西営業所	0120-986-206
西部ガス	
お客様サービスセンター	092-633-2345
ガス漏れ専用電話	092-631-0919
福岡市水道サービス公社	
東部保全事務所	092-641-1197
西部保全事務所	092-882-5127
営業時間外緊急電話受付センター	0120-290-432
春日那珂川水道企業団	092-571-7001
《公共機関・放送》	
N H K 福岡放送局	092-724-2800
F B S 福岡放送局	092-532-1111
R K B 毎日放送局	092-852-6666
テレビ西日本放送局	092-852-5555
九州朝日放送局	092-721-1234
T V Q九州放送局	092-262-0019